

La petite pêche côtière dans les aires marines protégées de la Méditerranée septentrionale: de la méfiance respectueuse à la collaboration active

Atelier MedPAN
19 octobre 2006



**Réserve Naturelle
DES BOUCHES
DE BONIFACIO**

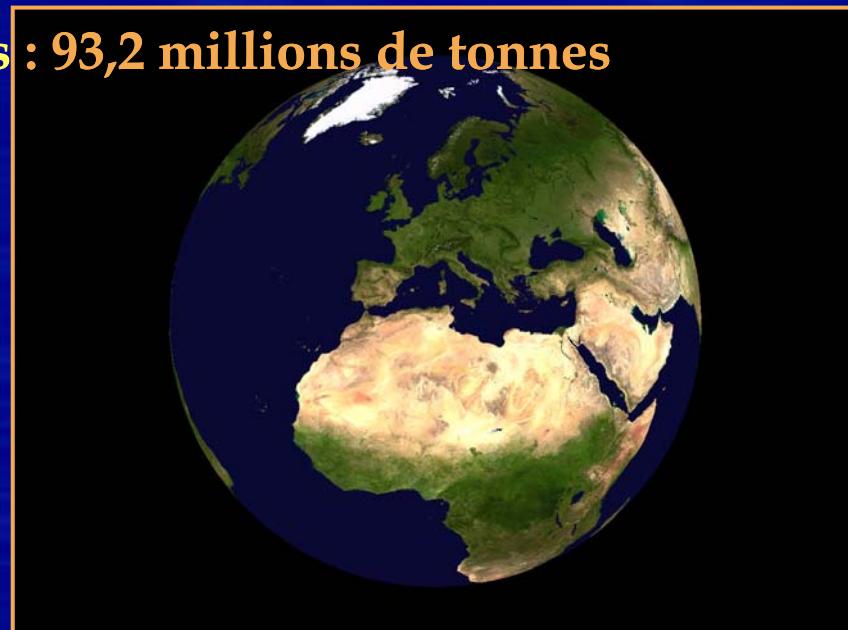
**COLLECTIVITÉ TERRITORIALE
DE CORSE**



**OFFICE DE
L'ENVIRONNEMENT
DE LA CORSE**

La petite pêche artisanale côtière en Méditerranée

Les productions mondiales : 93,2 millions de tonnes

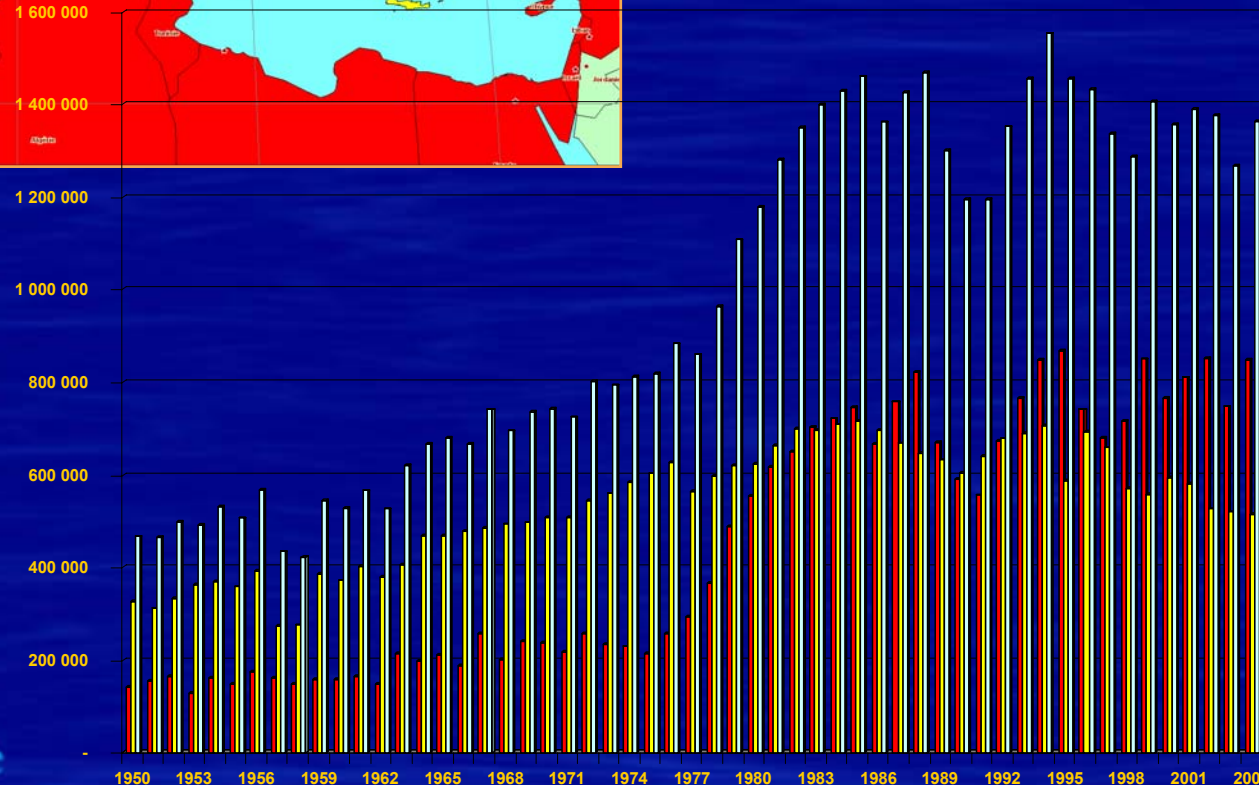


La pêche artisanale côtière : 1%
de la production mondiale mais
valeur 5 à 10 fois supérieure à
celles des pêches industrielles

La pêche méditerranéenne : 1,4 millions de tonnes

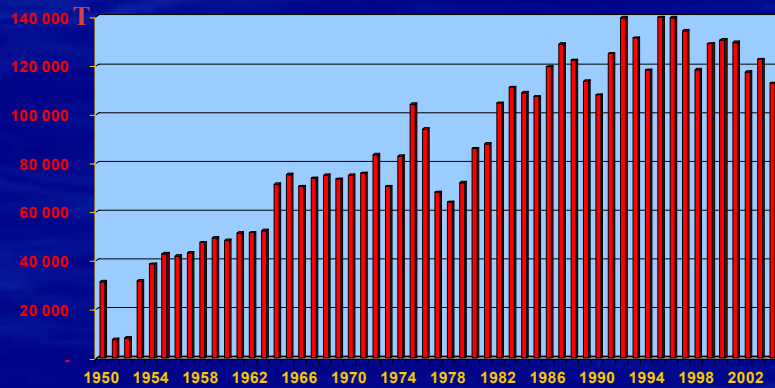


La petite pêche artisanale côtière en Méditerranée

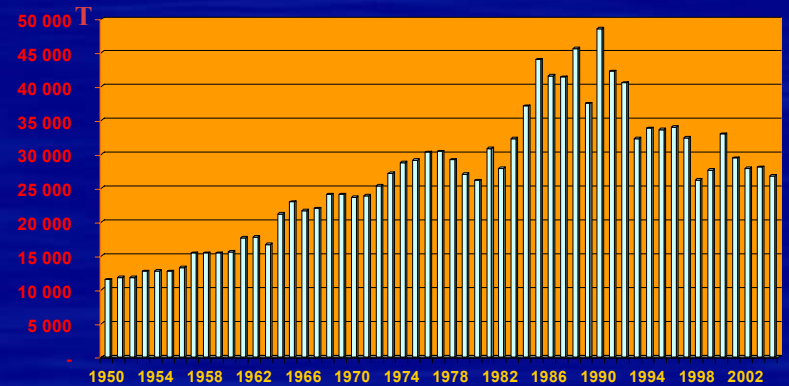


La petite pêche artisanale côtière (Rive nord Méditerranée)

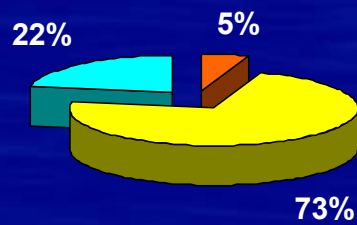
Molluscs



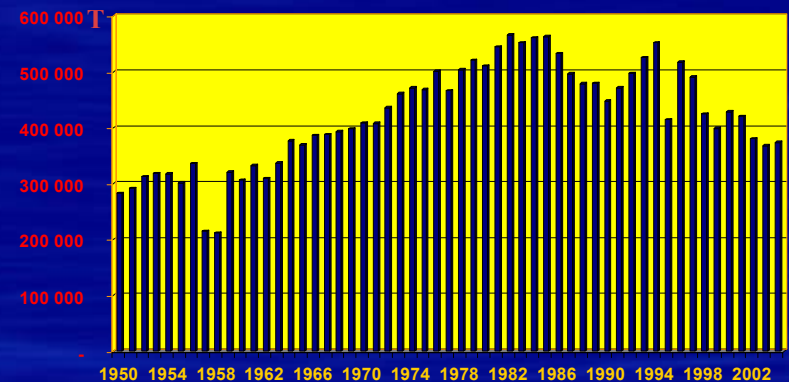
Crustaceans



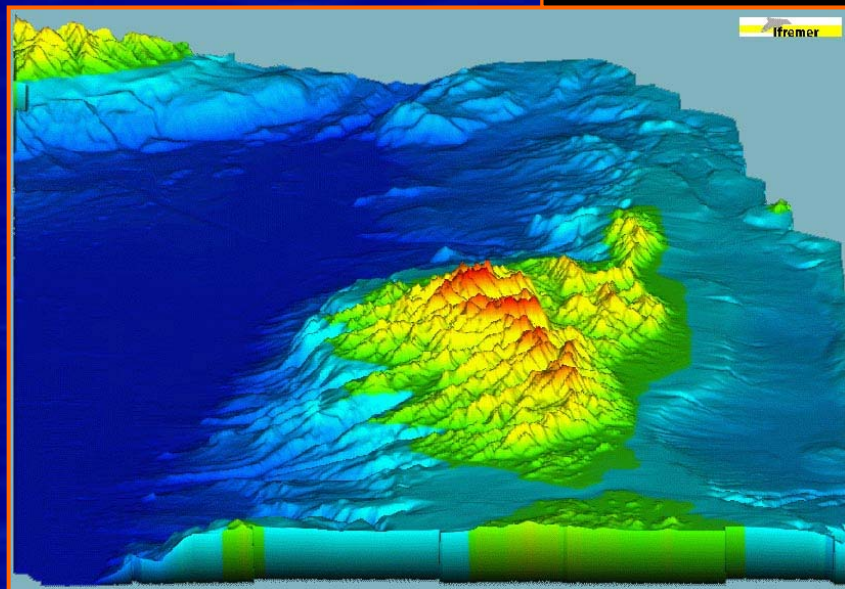
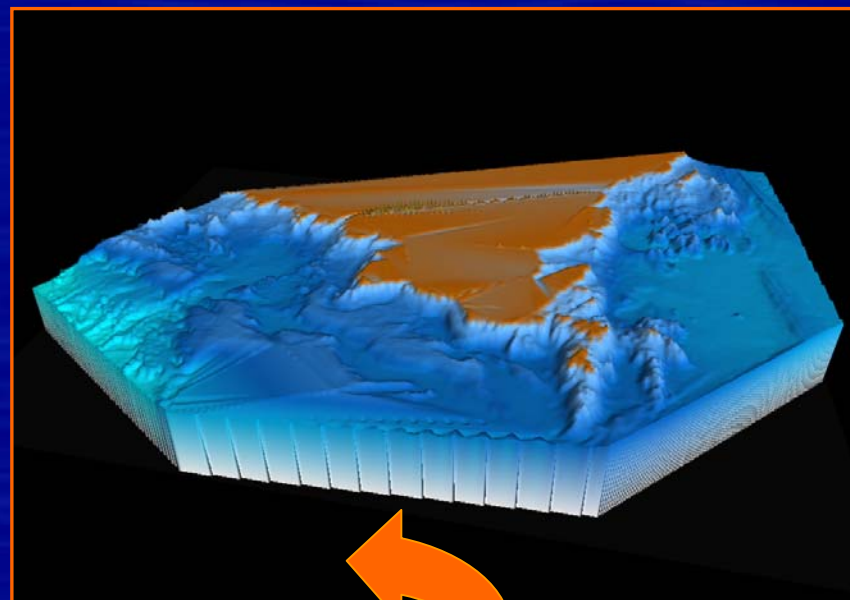
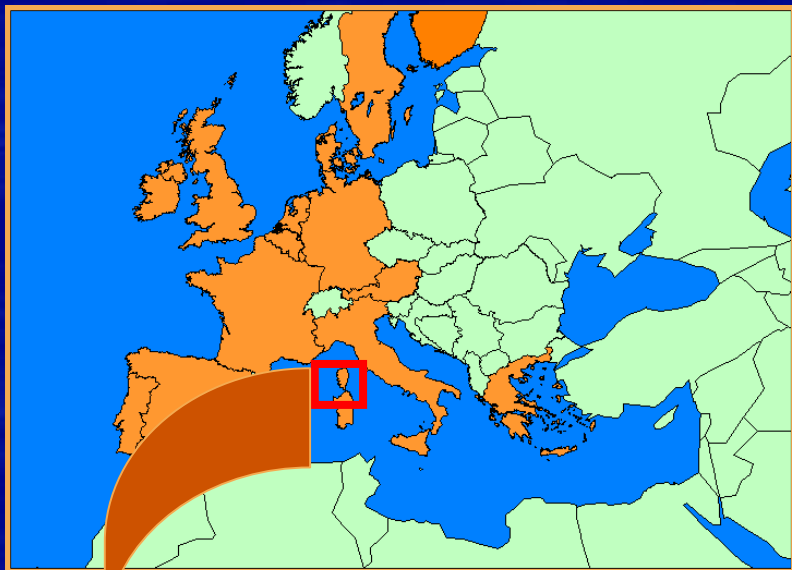
- Crustaceans
- Marinefishes
- Molluscs



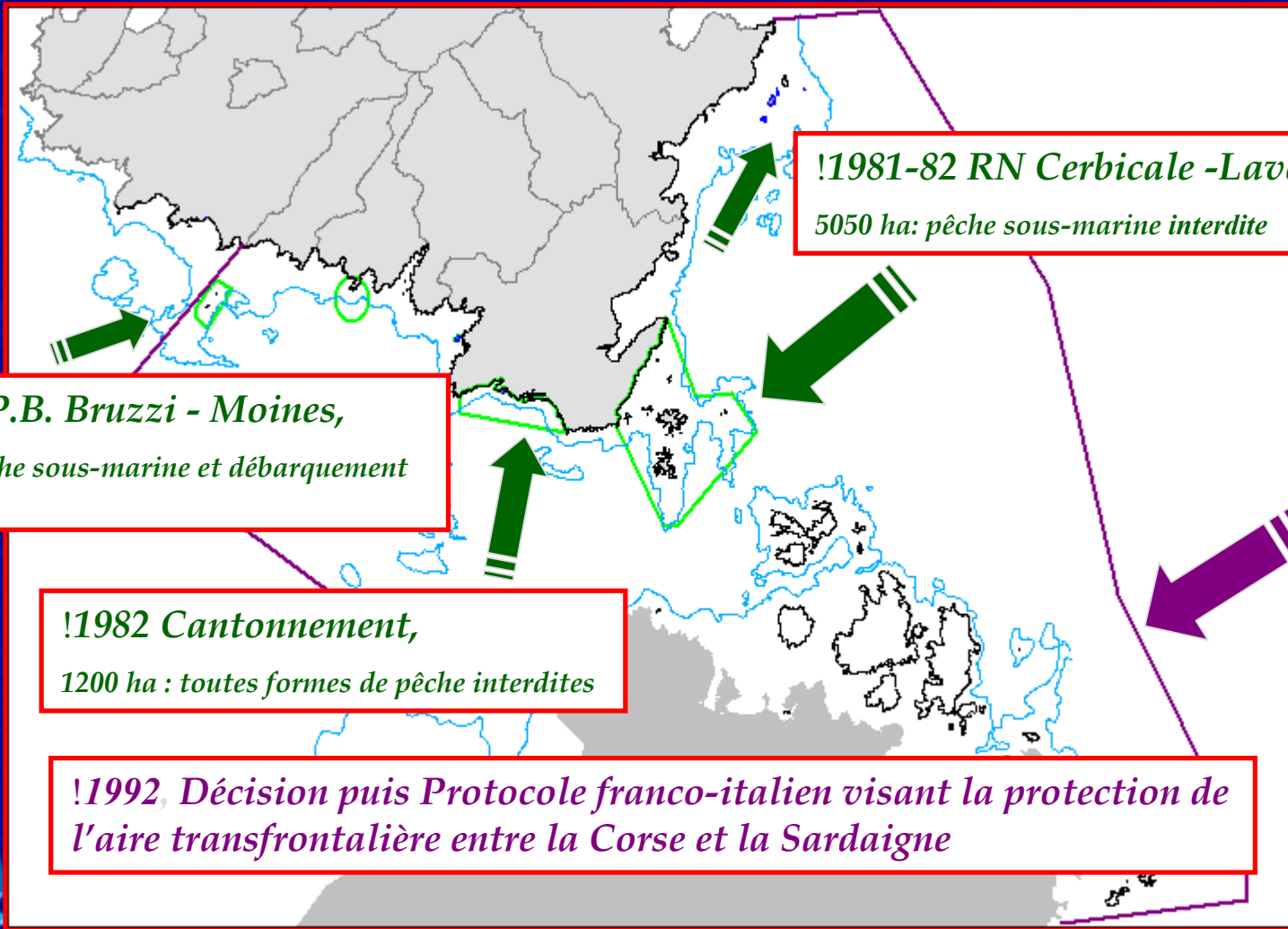
Marinefishes



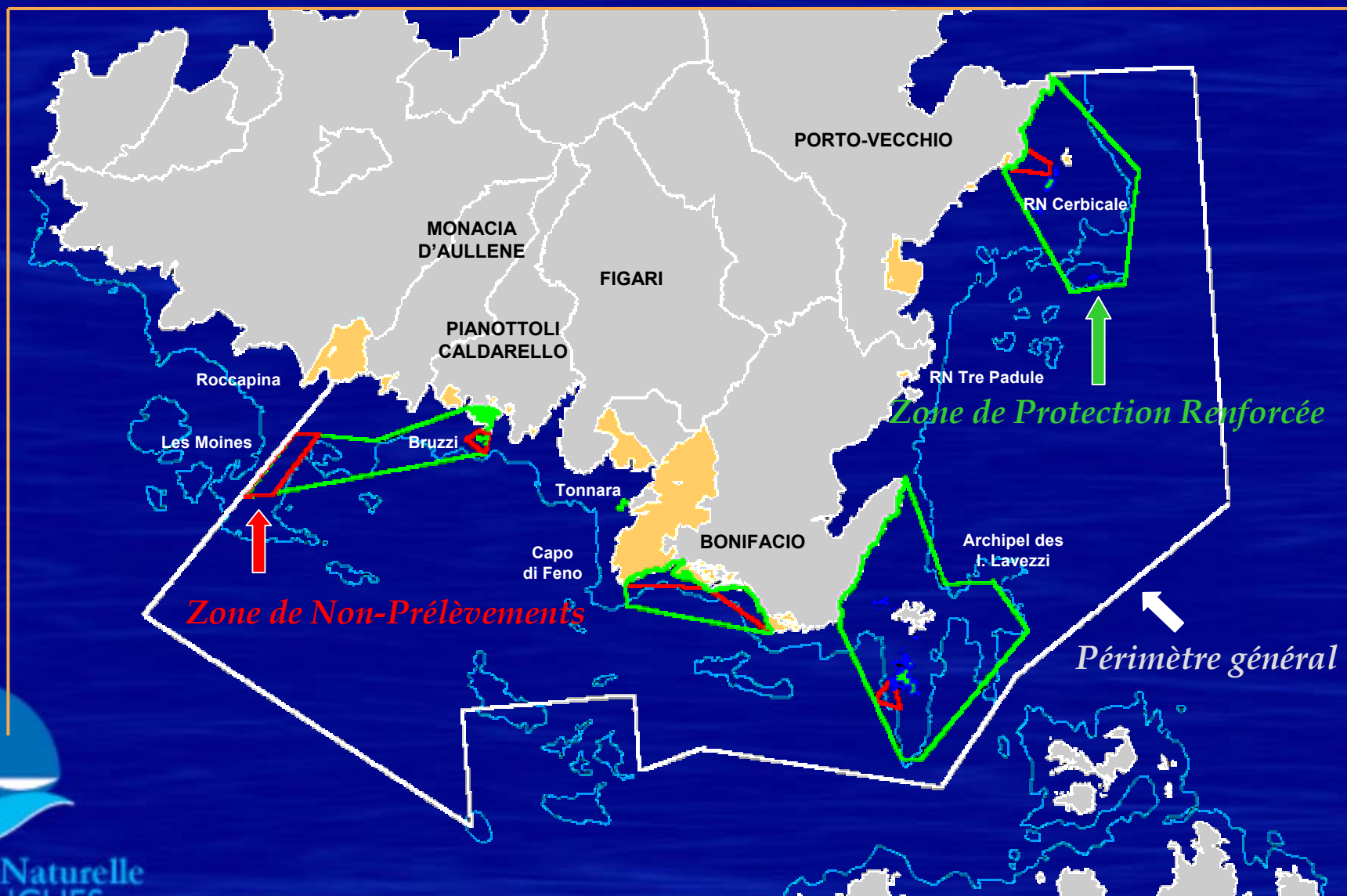
Evolution des protections réglementaires dans les Bouches de Bonifacio



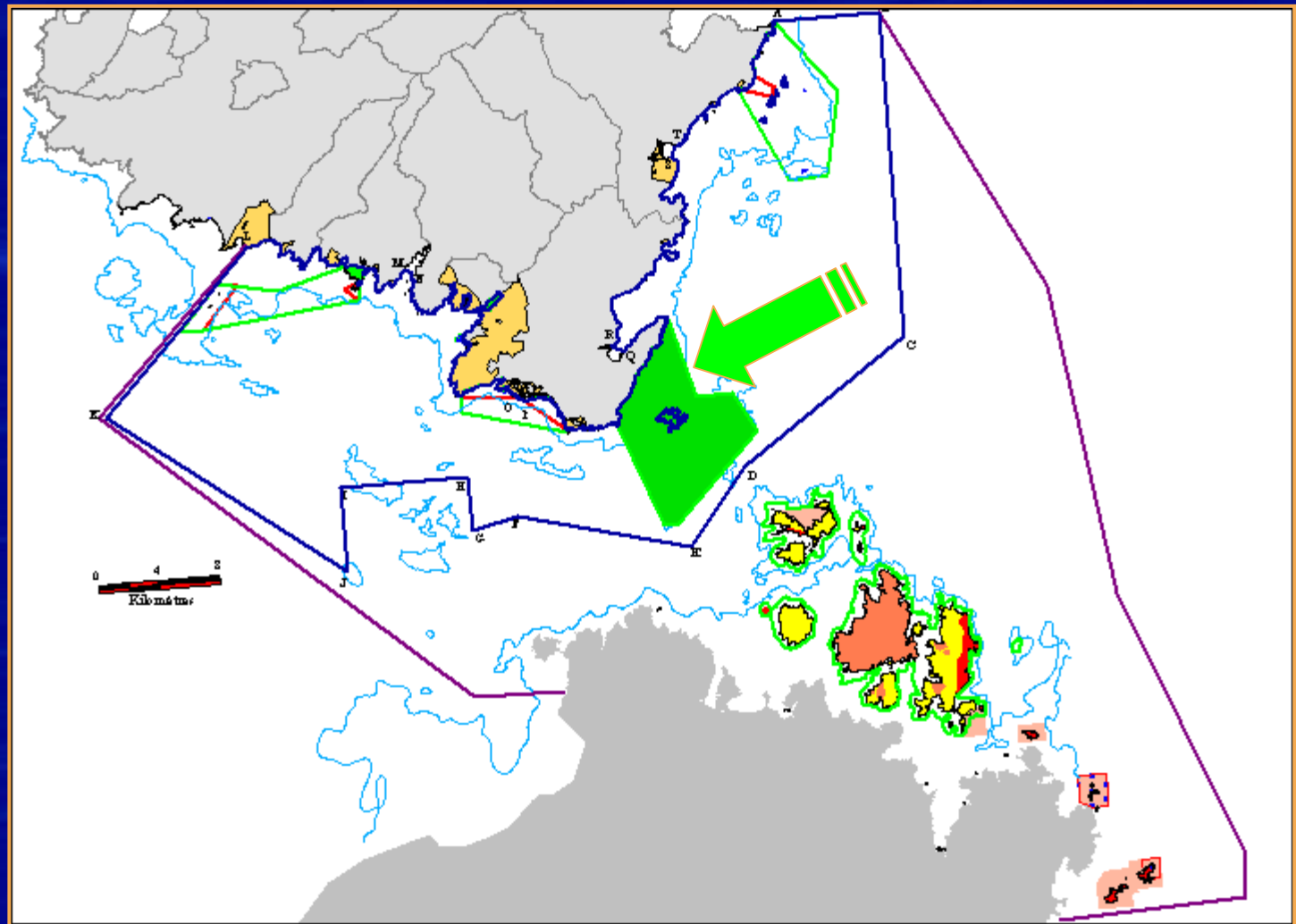
Une protection en évolution



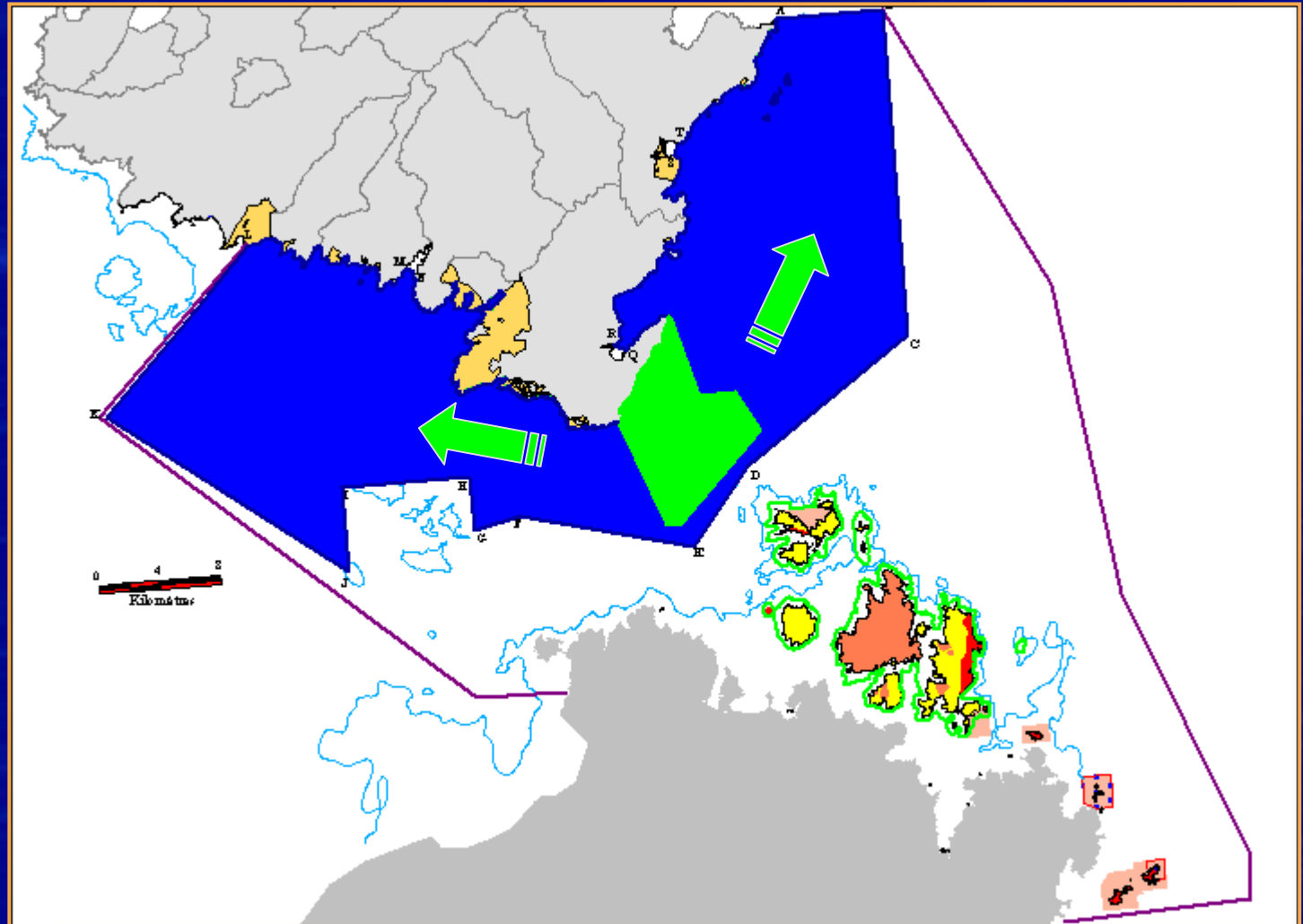
La réglementation côté Corse



Suivi de la pêche artisanale

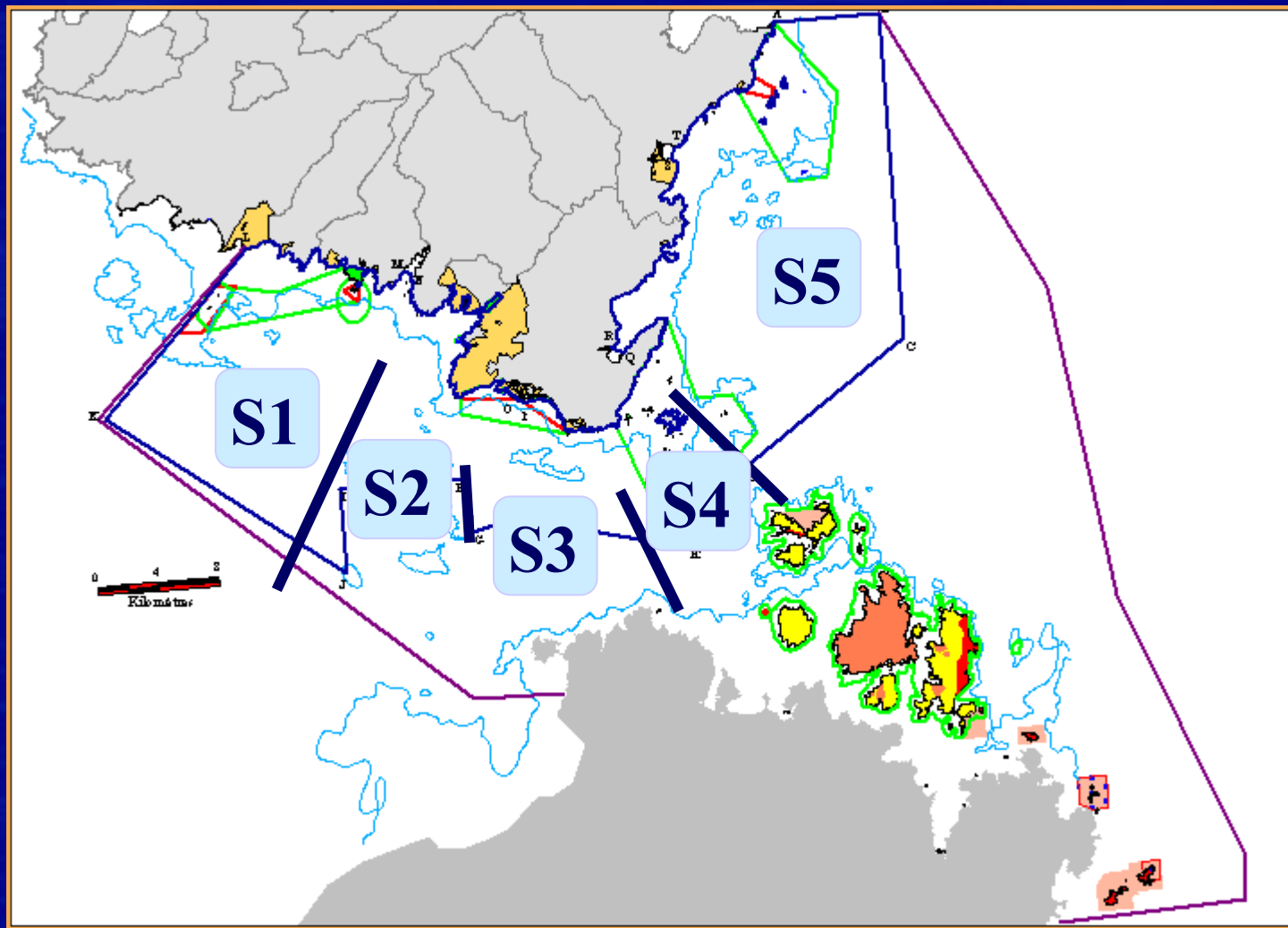


Suivi de la pêche artisanale



*!Depuis 1992, suivi de l'effort et des productions dans l'ancienne Réserve naturelle des îles Lavezzi
!Depuis 1999, extension du suivi à l'ensemble de la Réserve naturelle des Bouches de Bonifacio*

Les secteurs de pêche dans les Bouches de Bonifacio



Suivi de la pêche artisanale

Échantillonnage stratifié
pour le calcul des
productions



Stratification dans le temps
Decade (10 jours)

Stratification dans l'espace
Port de pêche

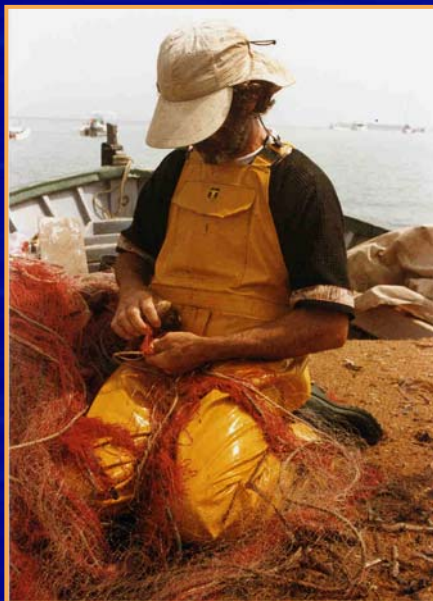


Echantillonnage des productions et des CPUE

- Echantillonnage en mer
- Echantillonnage au port:

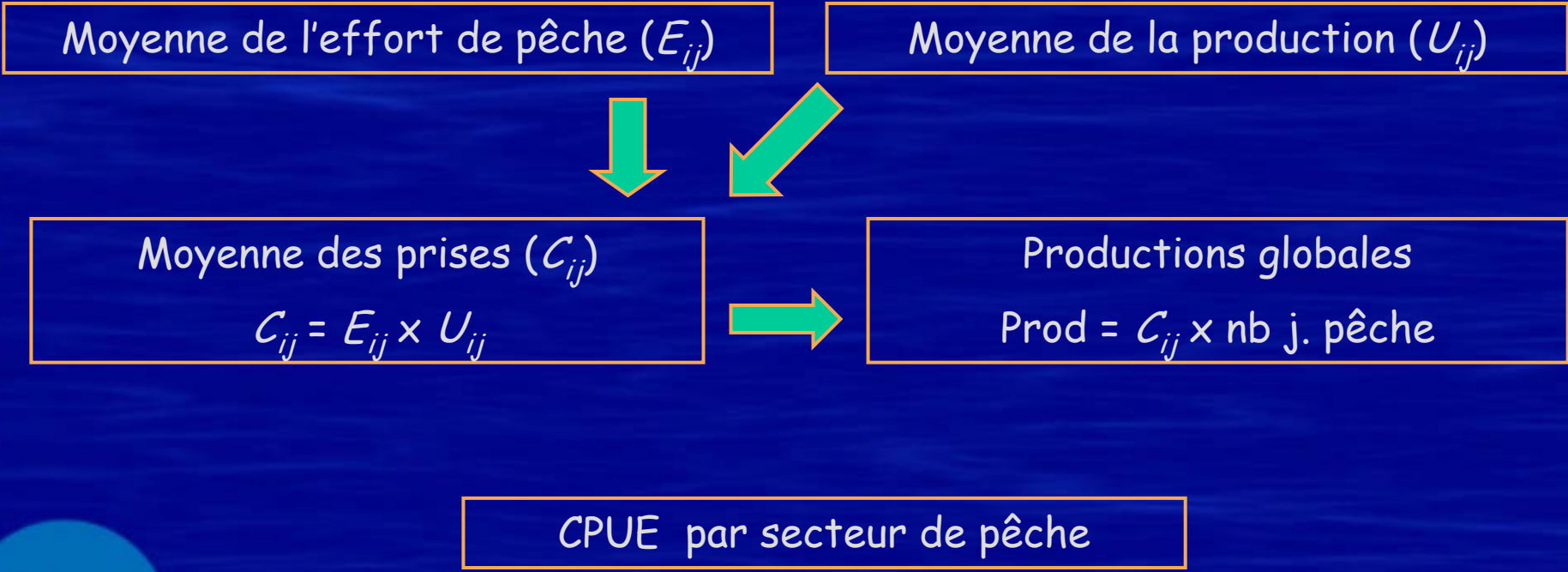
✓ Pendant le tri

✓ Pendant le démaillage



Méthodes

Théorie de l'évaluation



200 fiches de pêche réalisées annuellement depuis 1999

Echantillonnage des productions et des CPUE

07/09/2006	MAILLE 9	TEMPS DE CALEE			12	POSITION GPS		secteur	
BATEAU Gianinnu	PROFONDEUR	LONG. CHAPELET			344	N8	ZPR		4
MER belle		TREMAIL				NOMBRE DE DAUPHINS SUR SITE 0			
ETAT DU FILET bon		APPRECIATIONS DU PECHEUR				NOMBRE DE DAUPHINS A L'ALLER 0			
PRESENCE DE LANGUES 20						NOMBRE DE DAUPHINS AU RETOUR 0			
						REJETS (D:dauphin)			
NOMS SCIENTIFIQUES	NOMS COMMUN	P	M	G	P	M	G	INDETERMINEE	
APOGON IMBERBIS									
ANTHIAS ANTHIAS									
BOOPS BOOPS									
BOTHIDES/SOLEIDES									
CHROMIS CHROMIS									
CONGER CONGER									
CORIS JULIS									
DENTEX DENTEX		2	5	4					
DIPLODUS ANNULARIS									
DIPLODUS PUNTAZZO									
DIPLODUS SARGUS									
DIPLODUS VULGARIS									
EPINEPHELUS MARGINATUS									
LABRUS BIMACULATUS									

+ 60 autres espèces

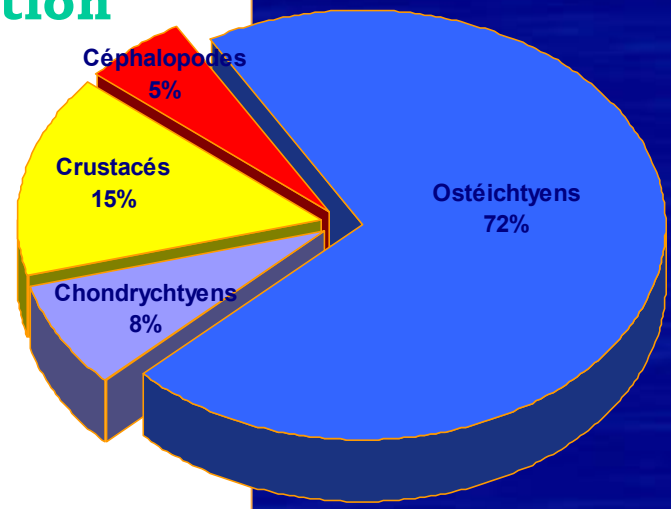
Données numériques
converties en biomasse (grammes)



Suivi des productions de pêche pour la RNBB:

Annuelle: 80 tonnes
(RNBB: 80 000 ha)

- **Poissons = 80 % de la production**
- **Scorpaenidae et Sparidae = 36 % de la production**
- **5 espèces = 47 % de la production**



Les principales productions spécifiques



Scorpaena scrofa



*Palinurus
elephas*



*Pagellus
erythrinus*



Phycis phycis

*Mullus
surmuletus*

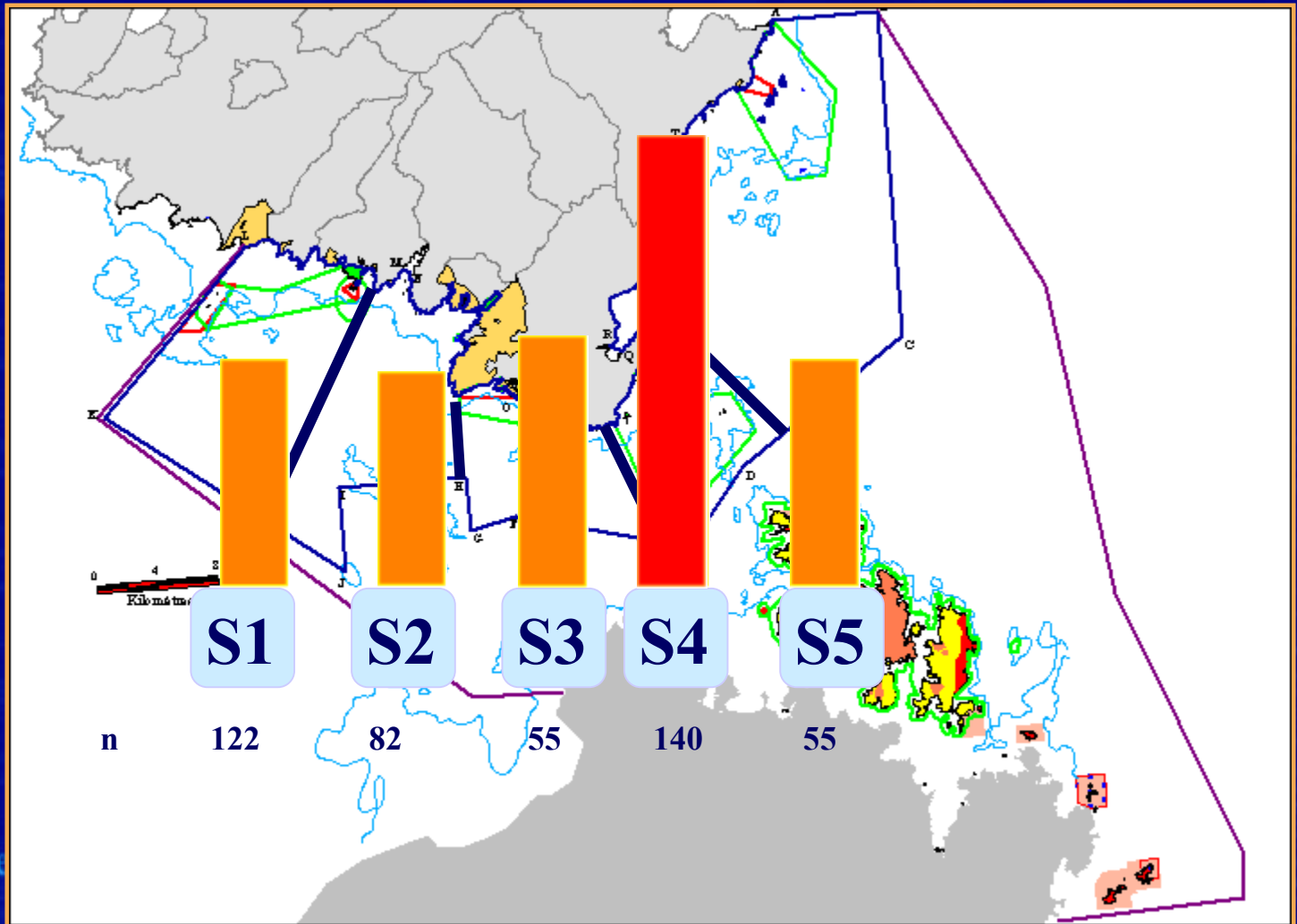


Résultats des CPUE des filets trémails des pêcheurs professionnels

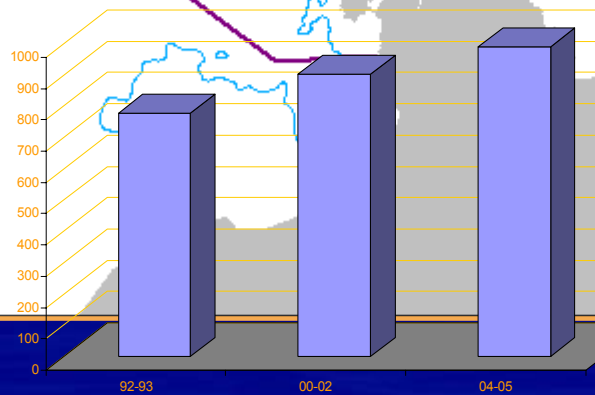
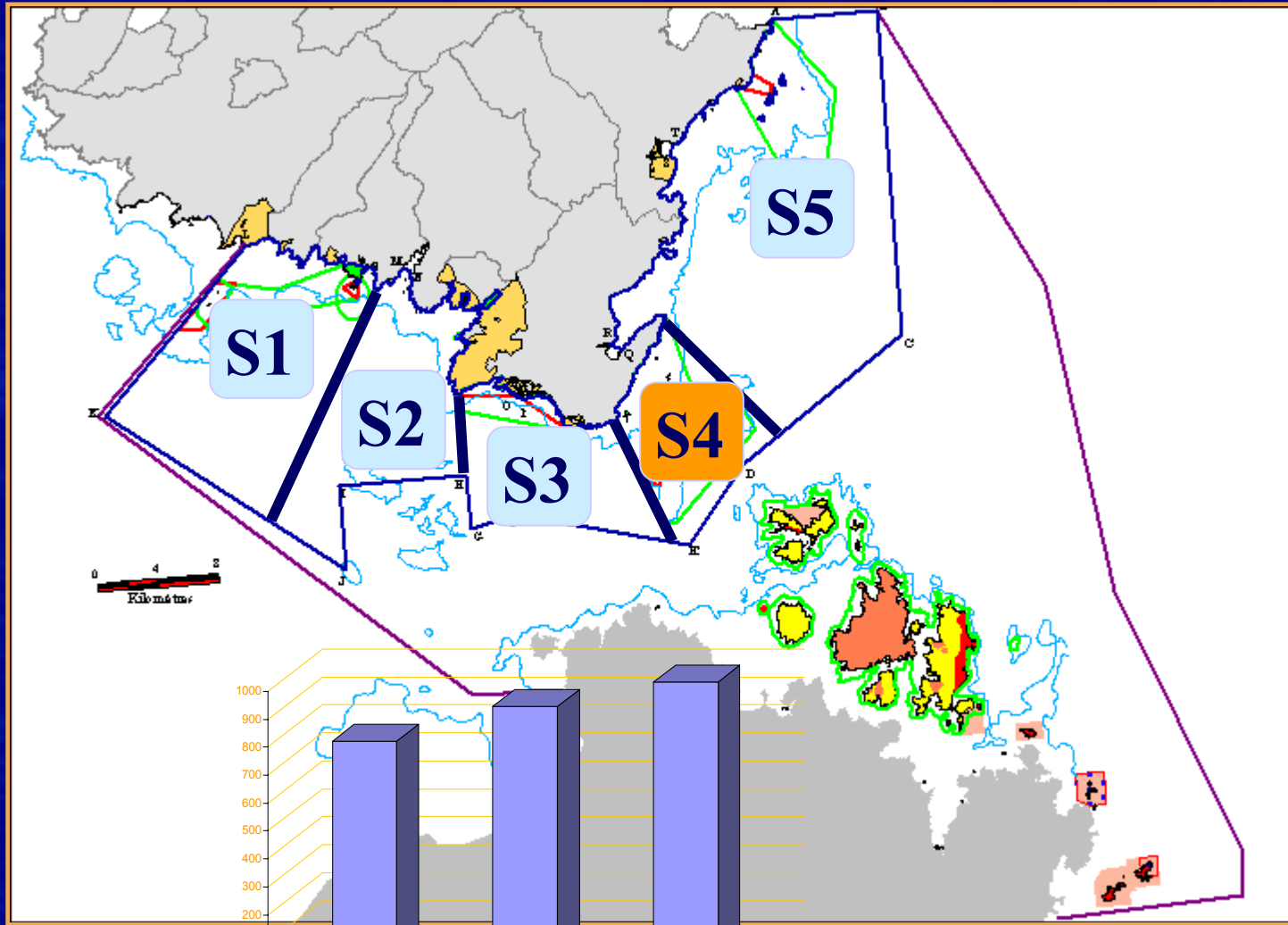
Biomasse totale des espèces sensibles
aux prélèvements des plaisanciers

g par pièce de filet
et par jour

400
300
200
100



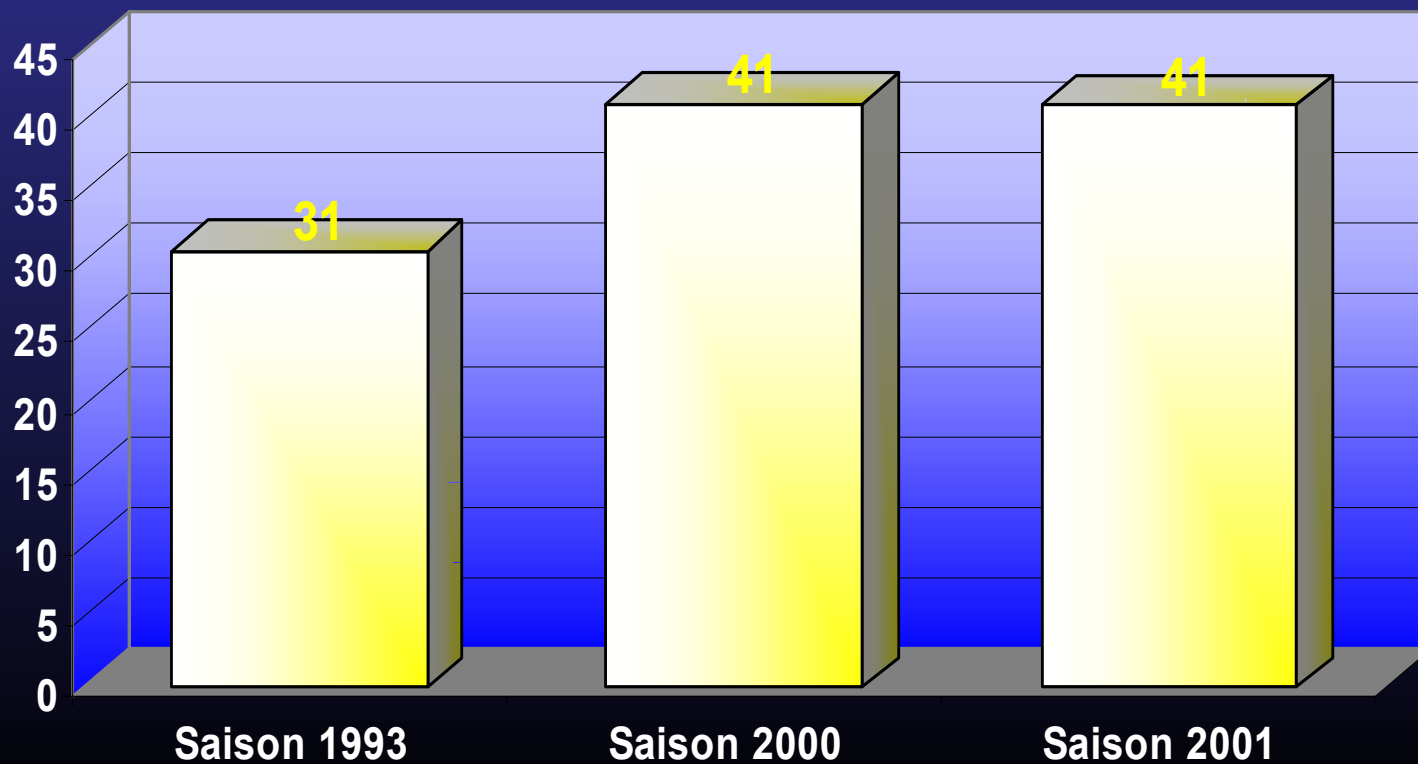
Les rentabilités des filets trémails dans l'archipel des Lavezzi



n 268 475 518
 Test HSD Tukey 92-93 = 00-02 ; 00-02 = 04-05



Moyenne des rendements mensuels en Kg / bateau / jour pour le secteur N°4, pour les saisons de pêche 1993, 2000 et 2001.



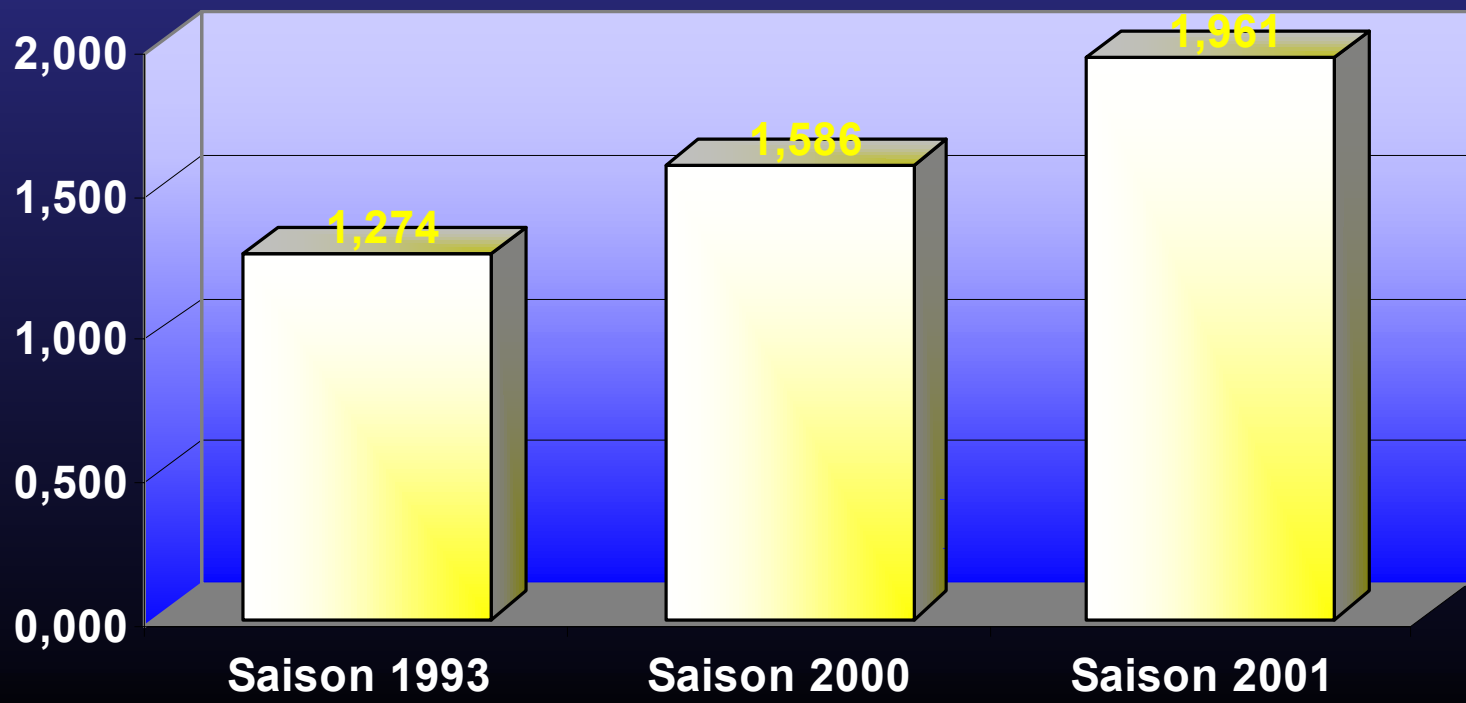
10 Kg/bateau/par jour en plus entre 1993 et 2000/2001



- *Sciaena umbra*



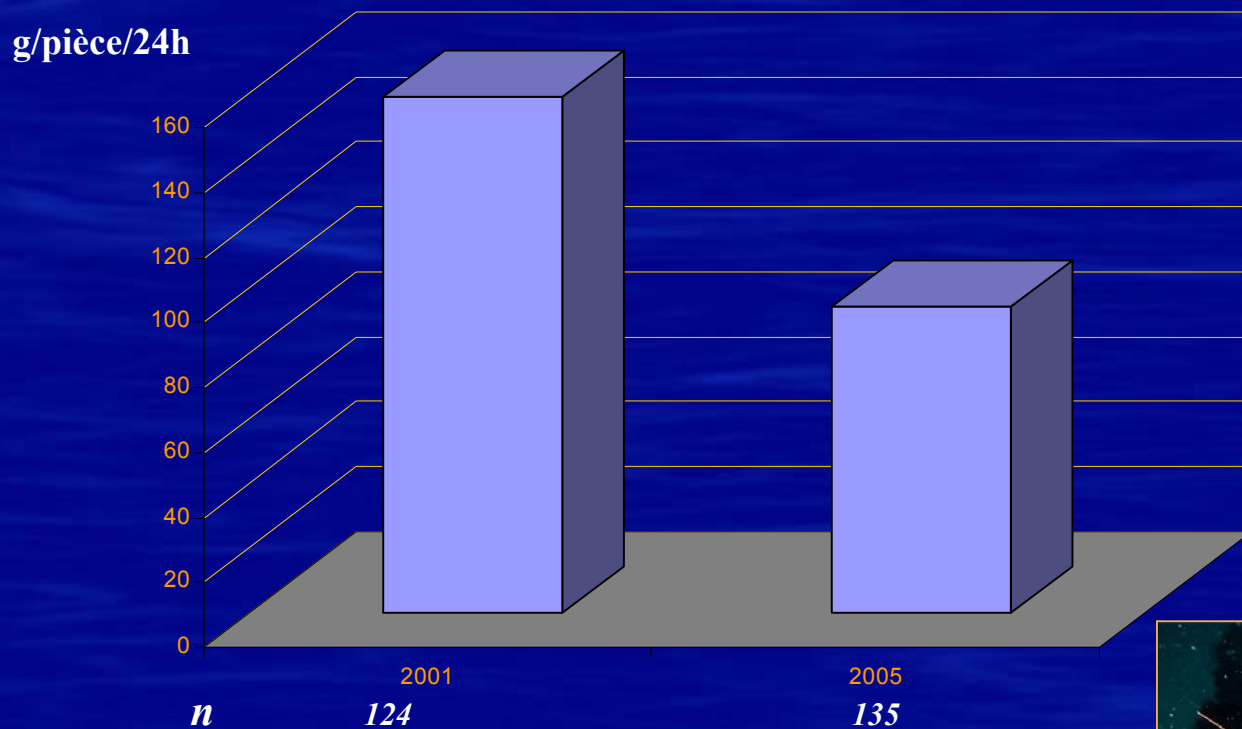
Moyenne des rendements mensuels en Kg / bateau / jour pour le secteur N°4, pour les saisons de pêche 1993, 2000 et 2001.



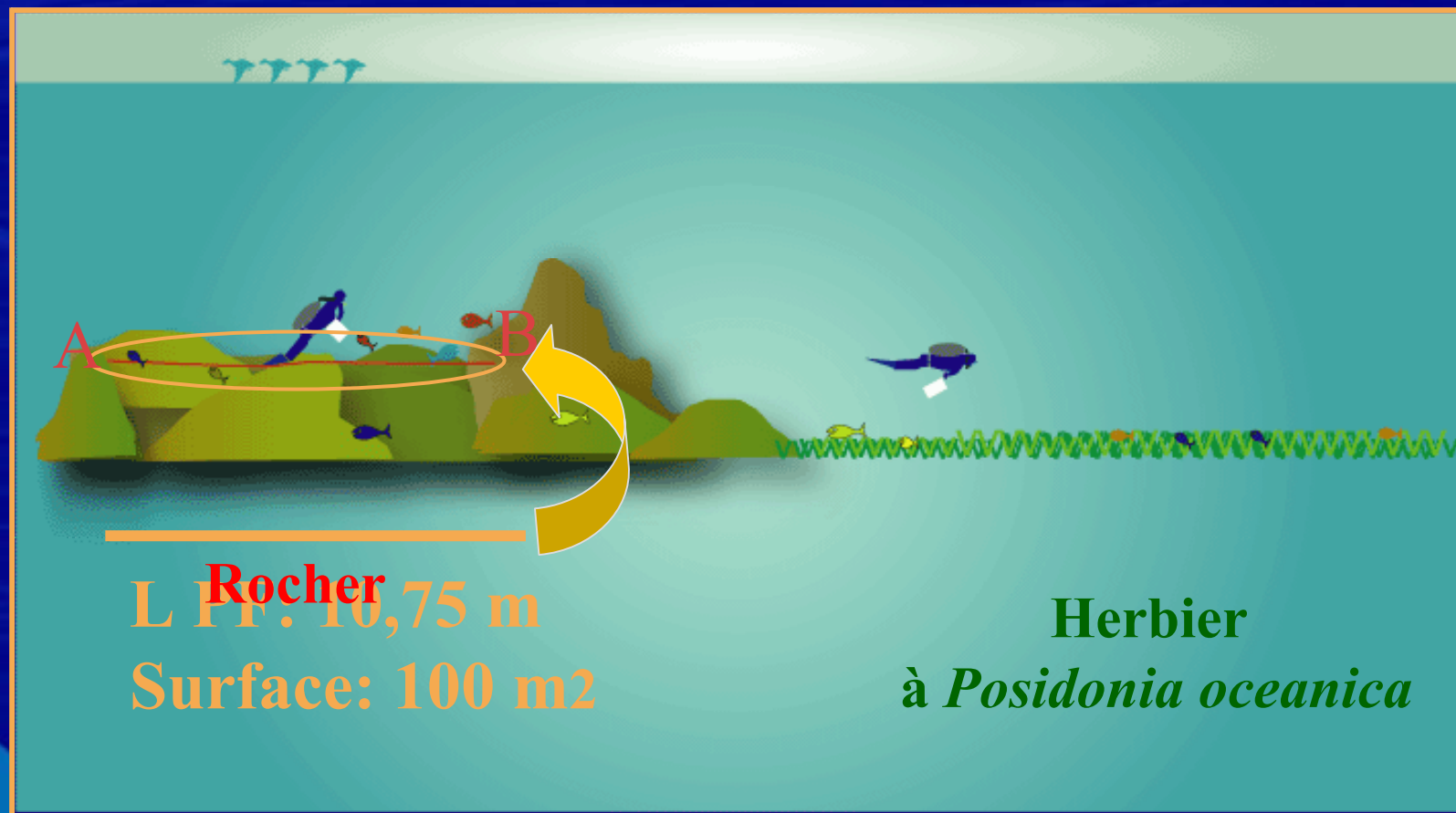
Multiplication par 1,5 de la biomasse pêchée entre 1993 et 2001

Résultats des CPUE des filets trémails

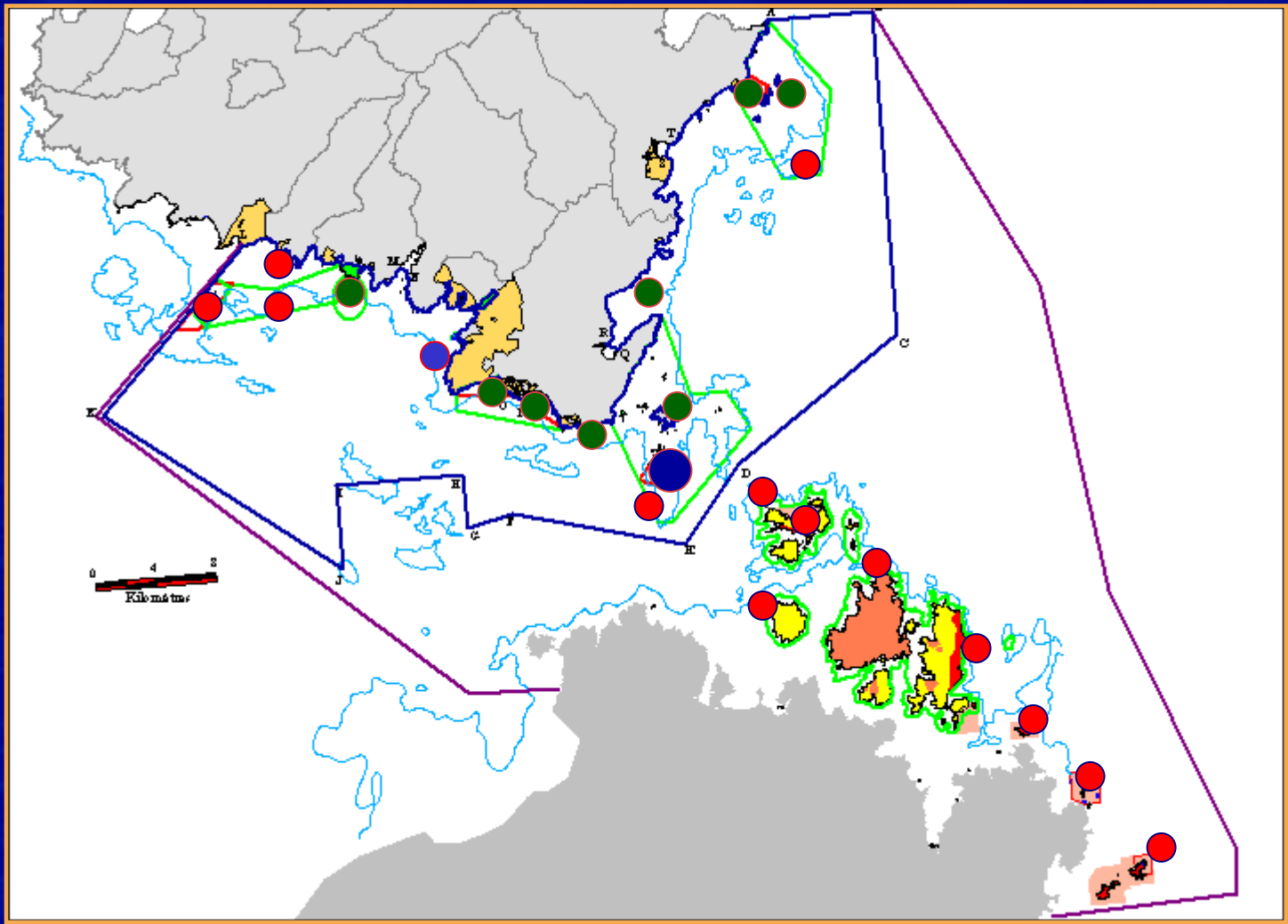
CPUE Langouste maille <5



Notre méthode de comptage de poissons sous l'eau.



Le suivi « VC Poissons» dans les Bouches de Bonifacio

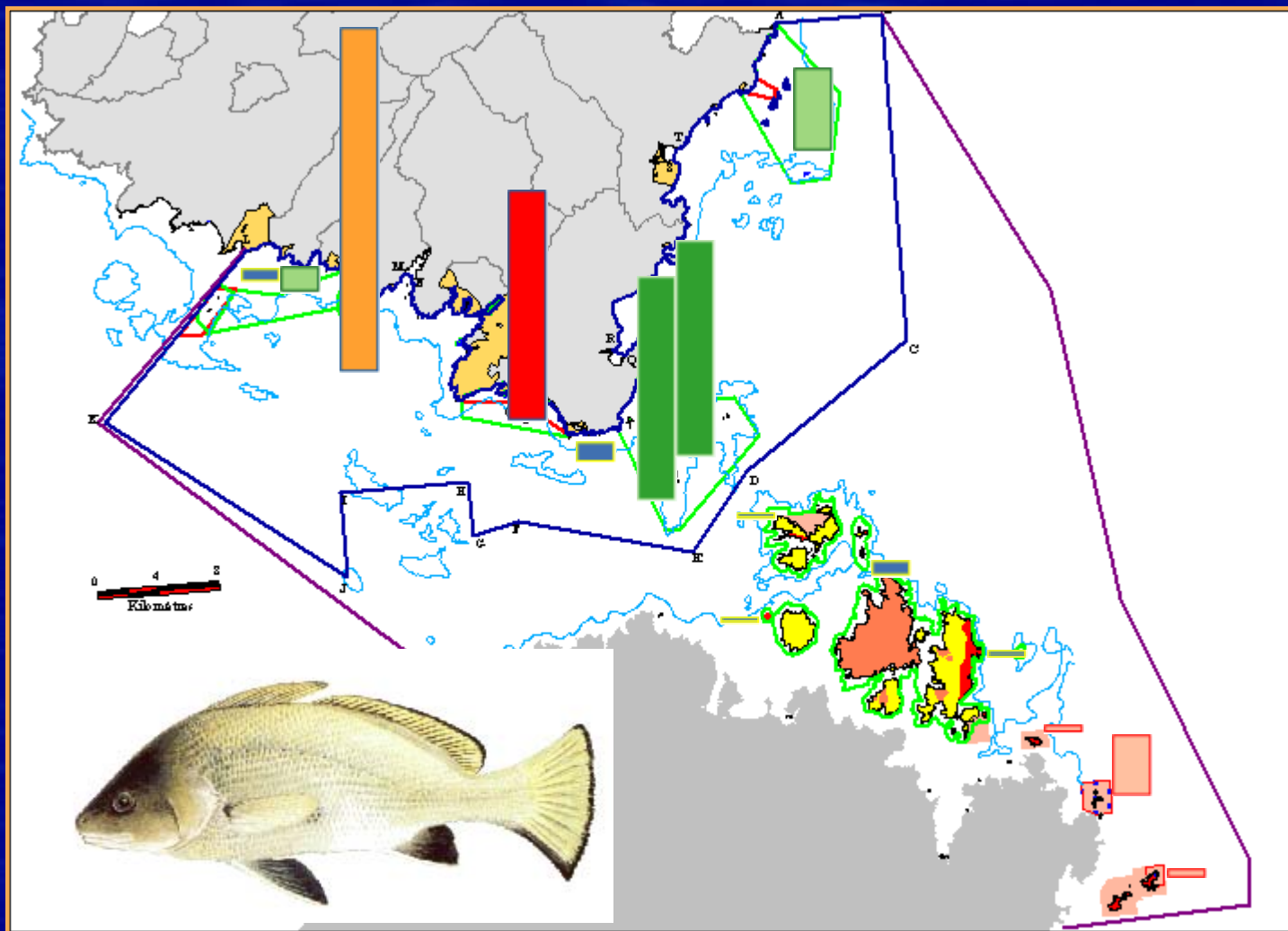


! Visual census depuis 1986 entre 0 et 30 meters sur le rocher et l'herbier à Posidonia oceanica autour des îles Lavezzi
! Depuis 1995, extension du suivi in situ à l'ensemble des Bouches de Bonifacio (partie corse)
! Depuis 2000, compléments pour la partie corse et extension à la partie sarde du Parc marin International

Biomasse moyenne à l'are sur le rocher entre 10 et 20 m. 09/2002.

Le corb *Sciaena umbra*

g/are
2000
1500
1000
500
N=30 PF/station



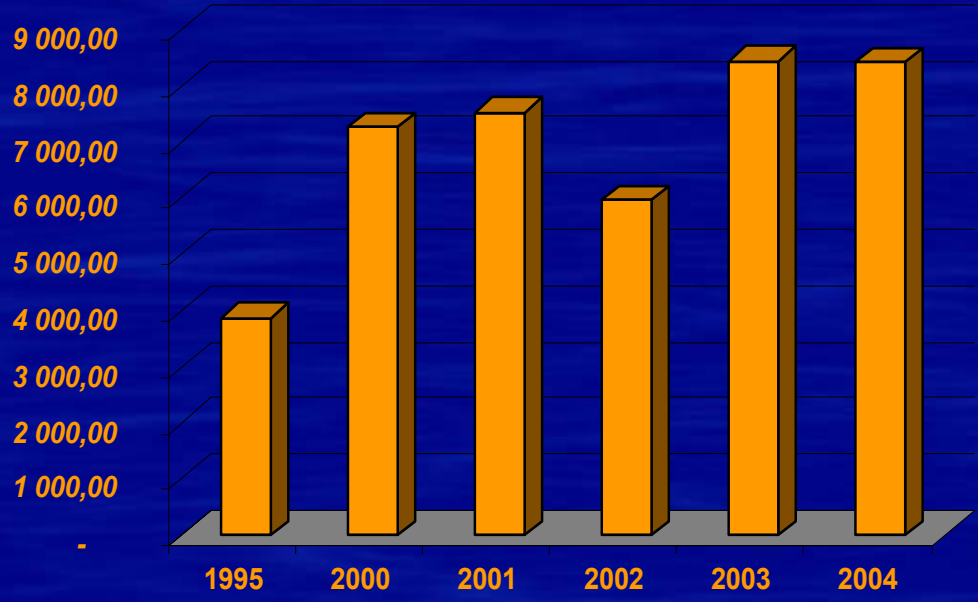
- Libre exploitation
- Réserve intégrale créée en 1999 en Corse (réserve partielle depuis 1994)
- Réserves partielles créées entre 1982 et 1992
- Réserves partielles créées en 1999 en Corse
- Réserve intégrale créée en 1982
- Réserves intégrales créées en 1999 en Sardaigne

Résultats « Visual Census »

Evolution des biomasses moyennes pour les 23 espèces cibles depuis 1995

Station Lavezzi
Réserve naturelle
avec pêche artisanale

N=30 PF (mois de septembre T>22°C)

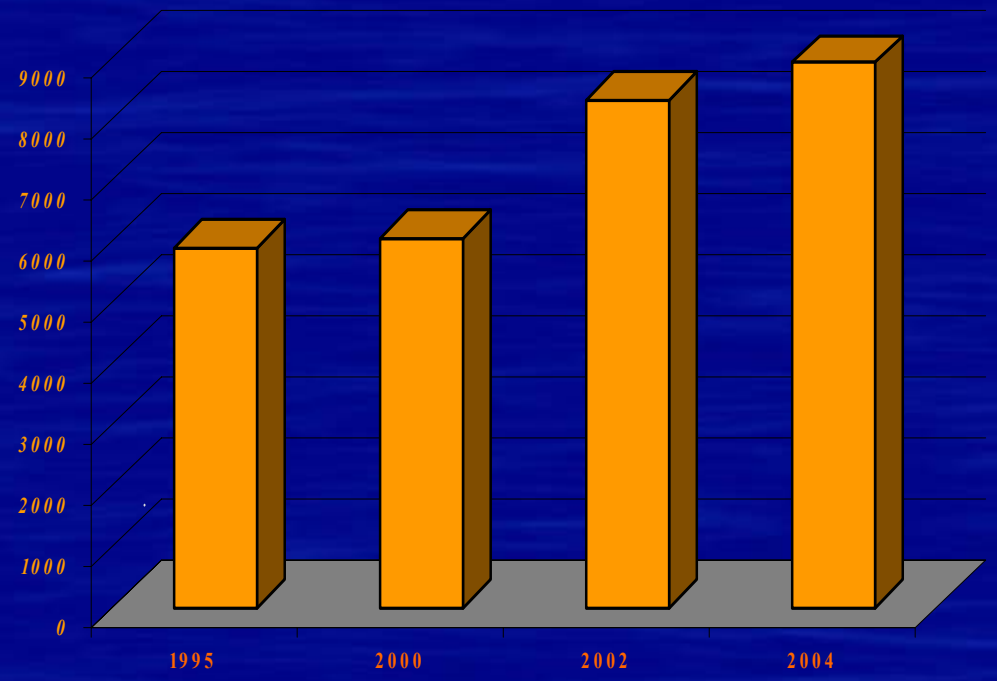


Anova, Test de Tukey; p=0,01

Résultats « Visual Census »

Evolution des biomasses moyennes pour les 23 espèces cibles depuis 1995

Station Bonifacio
Réserve intégrale
N=30 PF (mois de septembre T>22°C)



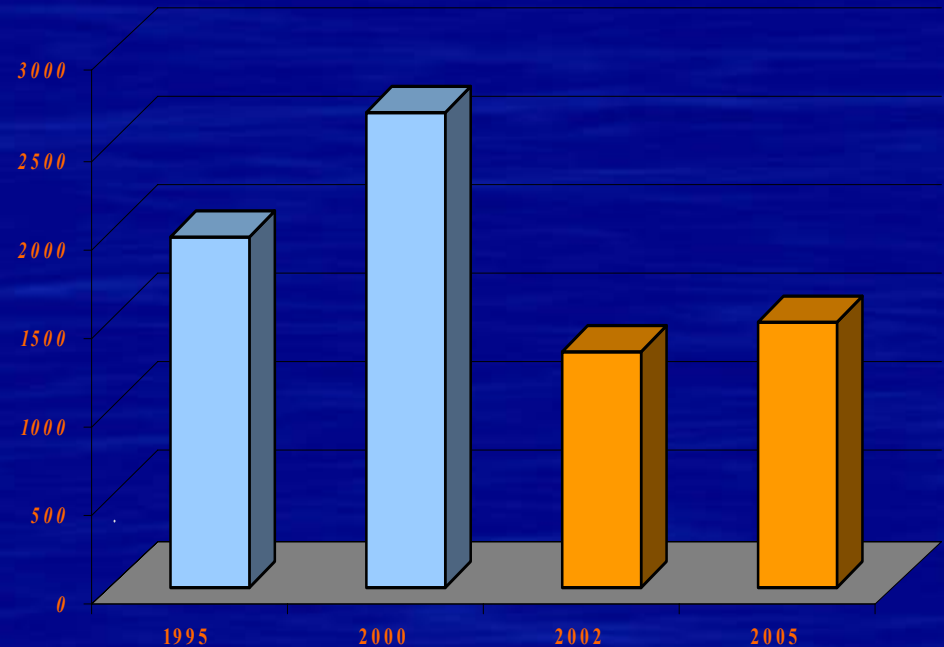
Anova, Test de Tukey; $p=0,01$

Résultats « Visual Census »

*Evolution des biomasses moyennes
pour les 23 espèces cibles depuis 1995*

Station Calasciumara
Libre exploitation
Forte exploitation
de pêche sous-marine
entre 2000 et 2004

N=30 PF (mois de septembre T>22°C)



Anova, Test de Tukey; $p=0,01$

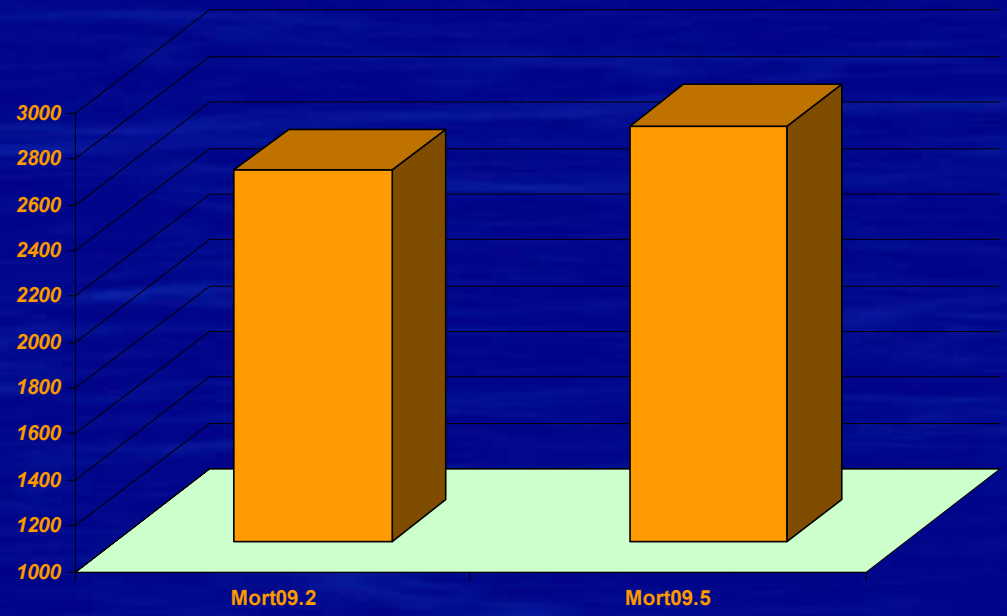


Résultats « Visual Census »

Evolution des biomasses moyennes pour les 23 espèces cibles depuis 2002

Station Mortorio
Réserve intégrale

N=30 PF (mois de septembre T>22°C)



t test; p=0,82

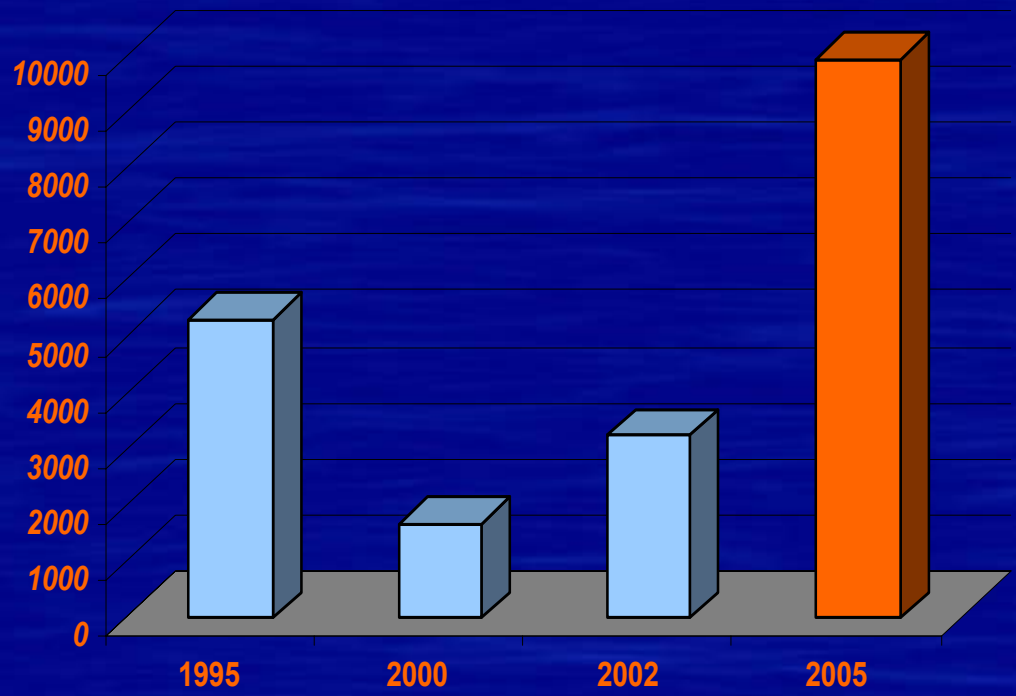


Résultats « Visual Census »

Evolution des biomasses moyennes pour les 23 espèces cibles depuis 1995

Station Cerbicale
Réserve naturelle
avec pêche artisanale

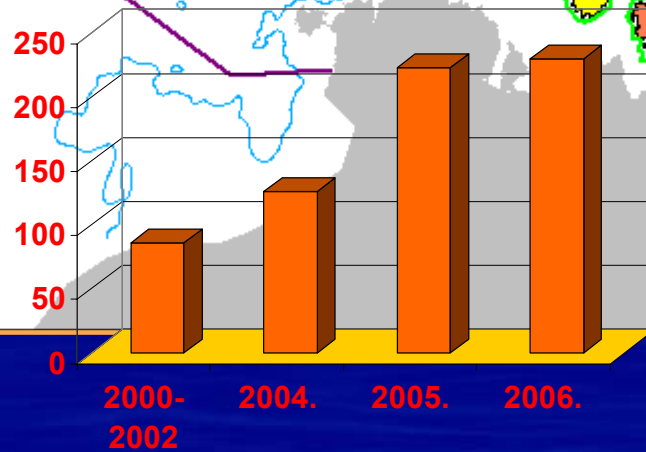
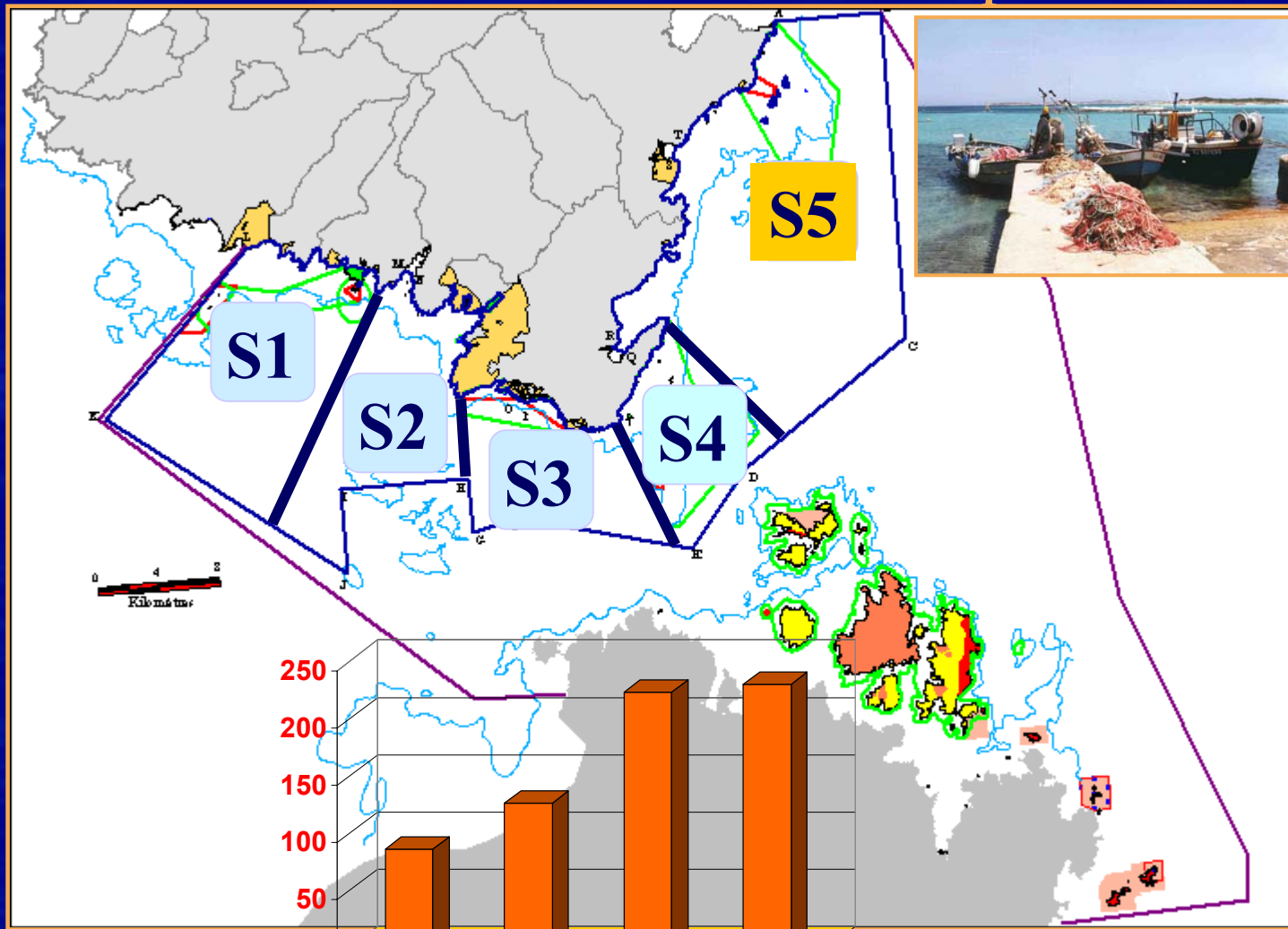
N=30 PF (mois de septembre T>22°C)



Anova, Test de Tukey; p=0,01



Les rentabilités des filets trémails dans l'archipel des Cerbicale



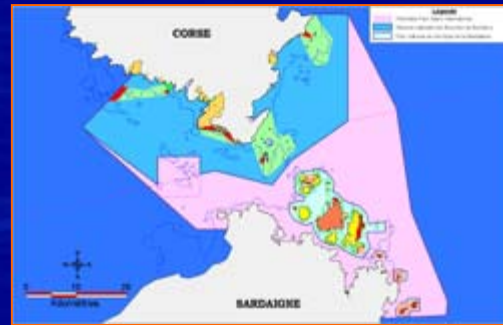
n 67 69 57 55



1960: première utilisation du filet nylon
Situation flottes plaisancières
 1980-1990: évolution de la flotte plaisancière de l'infra littoral à l'effort de pêche professionnelle, depuis 1992, à la ressource.
Augmentation des CPE de poissons dans les zones gérées et surveillées, problème important au niveau de la pêche à la langouste

- Embarcations plaisancières en forte augmentation,
- Nombre de chasseurs sous-marins en hausse,
- Mise en place d'aires marines protégées (GPS, bateaux rapides, traîne de fond, vires lignes, 4 X 4, Google earth...)
- 20 000 personnes, 1 500 bateaux fréquentant le littoral de la RNBB un 15 Août.

1992: premiers embarquements et mise en place de la concertation aboutissant à la création de 80 000 ha de la Réserve naturelle des Bouches de Bonifacio en 1999 (partie corse du projet de Parc marin international)



Mise en place des conventions de prestations avec les pêcheurs et réalisation des études axées sur l'effort et les productions (2000-2002)

Poursuite des études axées sur les CPUE, les rejets et les interactions dauphins (2003-2006)



Des moyens humains (1 équivalent temps plein) et financiers annuels évalués à 80 000 euros par an depuis 1999... et beaucoup de temps et de concertations en plus de notre travail...

Projets de gestion proposés aux pêcheurs professionnels pour la période 2006-2010:

- **Evaluation et définition d'un plan de pêche des oursins (meilleure valorisation des produits, capacité de pêche à définir..) avec les pêcheurs d'oursins des Bouches,**
- **Réductions des interactions négatives avec les *Tursiops truncatus*,**
- **Projet d'expérimentation de gestion de la pêche à langouste.**





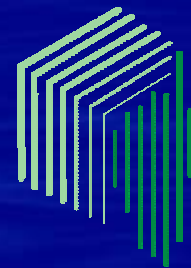
Tous ces projets seront réalisables localement grâce:

- à la crédibilité scientifique et technique obtenue en collaboration entre les pêcheurs et l'Office de l'Environnement de la Corse,

- et ne peuvent être finalisés sans le montage de projets soumis à divers instances nationales et européennes.



Et la mise en réseau de nos expériences
et de nos efforts à l'échelle de la Méditerranée!



OFFICE DE
L'ENVIRONNEMENT
DE LA CORSE

*Merci de votre attention et
Bon séminaire MedPAN*



Réserve Naturelle
DES BOUCHES
DE BONIFACIO

Site internet : www.parcmarininternational.com