

« Atlas project »



Présentation du Projet

# Atlas Encyclopédique des Petites îles de Méditerranée Occidentale

Frédéric MEDAIL / Vincent RIVIERE / Fabrice BERNARD- PIM Initiative



OREGE 2013



« Atlas project »



**ONE, TOO, TREE...viva l'Algérie!**

**et un et deux et trois  
Zéerooo!**

***Et Sorry for Tunisie!!!***



PIREME 2013



## « Atlas project » - Objectives

Strategic approach for the intervention of the countries and the PIM initiative, by synthesizing existing data generated and collected within the program or outside.

- State of knowledge, by summarizing what we know and what we do not know.
- Structuration of reflexion about small islands;
- It will allow stakeholders (local, national and international) to be guided in their conservation strategy of island territories (marine and coastal stakes).



## « Atlas project » - definition

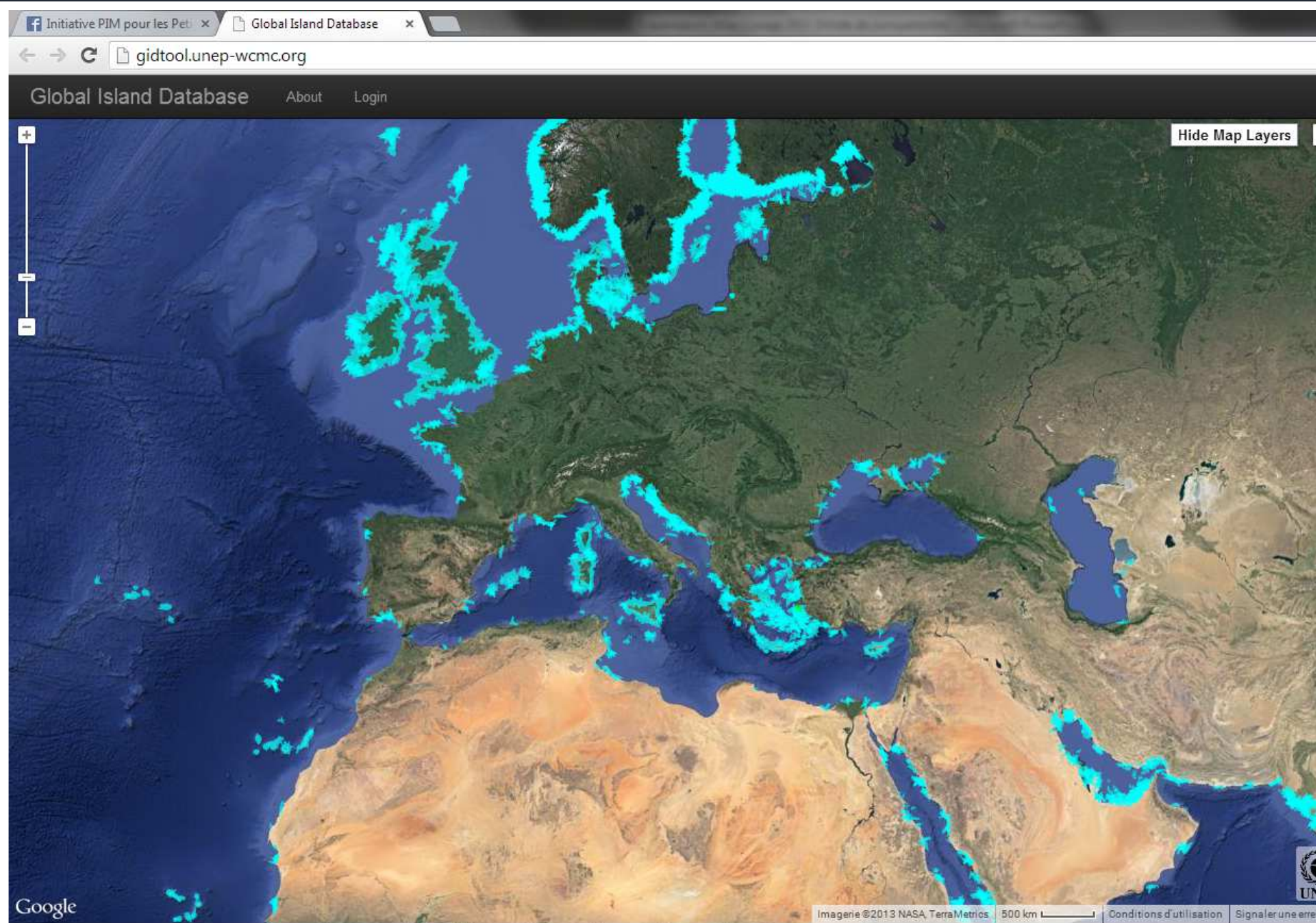
An island is a land mass sheltering at the minimum vascular plant, clearly identified and separated from another emergent land (farther than 5 meters and with at least 50 cm deep in the pass), including the surrounding marine fringe (up to a bathymetry of 50 meters). As part of the Initiative PIM, an island is described as "small" under 1000 ha of land surface.

*"Une île est une masse de terre accueillant a minima une plante vasculaire, clairement identifiée et détachée d'une autre zone émergée (éloignée de plus de 5 mètres et avec au moins 50 cm de profondeur dans la passe), incluant la frange marine qui l'entoure (jusqu'à une bathymétrie de -50 mètres).*

*Dans le cadre de l'Initiative PIM, une île est qualifiée de "petite" en dessous de 1000 ha de surface terrestre.*



# « Atlas project » - definition



# « Atlas project » - definition



# « Atlas project » - definition

Species no.

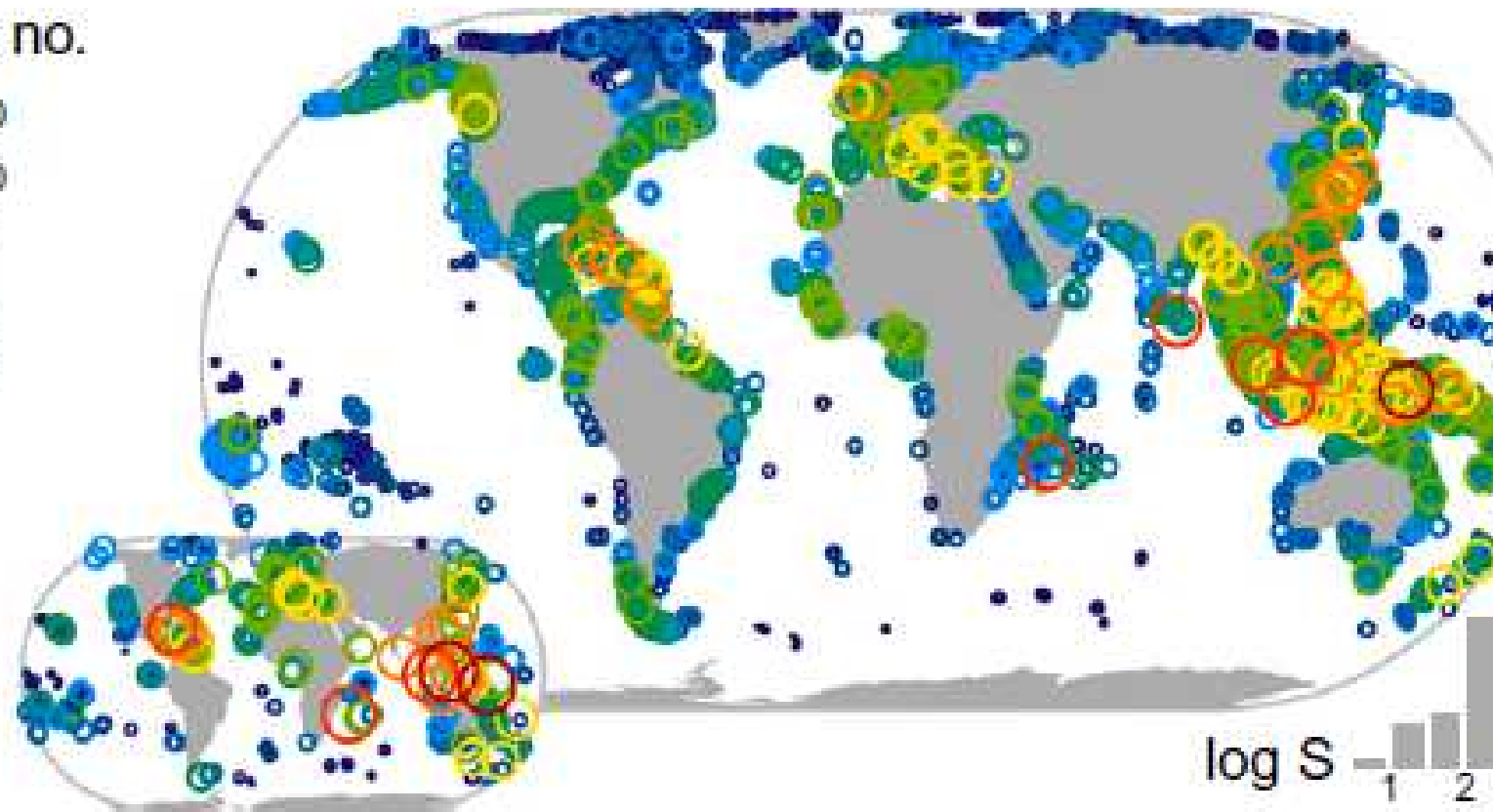


Fig. 5. Predictions of vascular plant species richness for 17,883 islands > 1 km

## « Atlas project » - definition

Asinara (5130 ha)

San Pietro (5096 ha)

Ischia (4644 ha)

Lipari (3737 ha)

Salina (2614 ha)

Giglio (2147 ha)

Vulcano (2102 ha)

Lampedusa (2047 ha)

Maddalena (2017 ha)

Favignana (1990 ha)

Capraia (1924 ha)

Caprera (1574 ha)

Porquerolles (1254 ha)

Stromboli (1251 ha)

Marettimo (1218)

Cabrera (1147 ha)

Montecristo (1043 ha)

Pianosa (1041 ha)

Capri (1032 ha)



« Atlas project »



# Structuration Atlas Encyclopédique des Petites îles de Méditerranée occidentales



OREGE 2013

Frédéric MEDAIL / Vincent RIVIERE / Fabrice BERNARD- PIM Initiative



# « Atlas project » - Structuration

## PART 1 / INTRODUCTION & REFLECTIONS and CROSS ANALYSIS

*GENERAL GEOGRAPHIC PRESENTATION:*

*ISLANDS AND HUMANS*

*CONSERVATION ISSUES*

*ROADMAP*

**Part 2 /** *State of knowledge and stakes, and  
definition of a conservation strategy for each sub-  
basin*



« Atlas project »



# Structuration type d'un sous-bassin Partie II de l'Atlas des Petites îles de Méditerranée occidentales

## Exemple du Sous Bassin « France Sud »



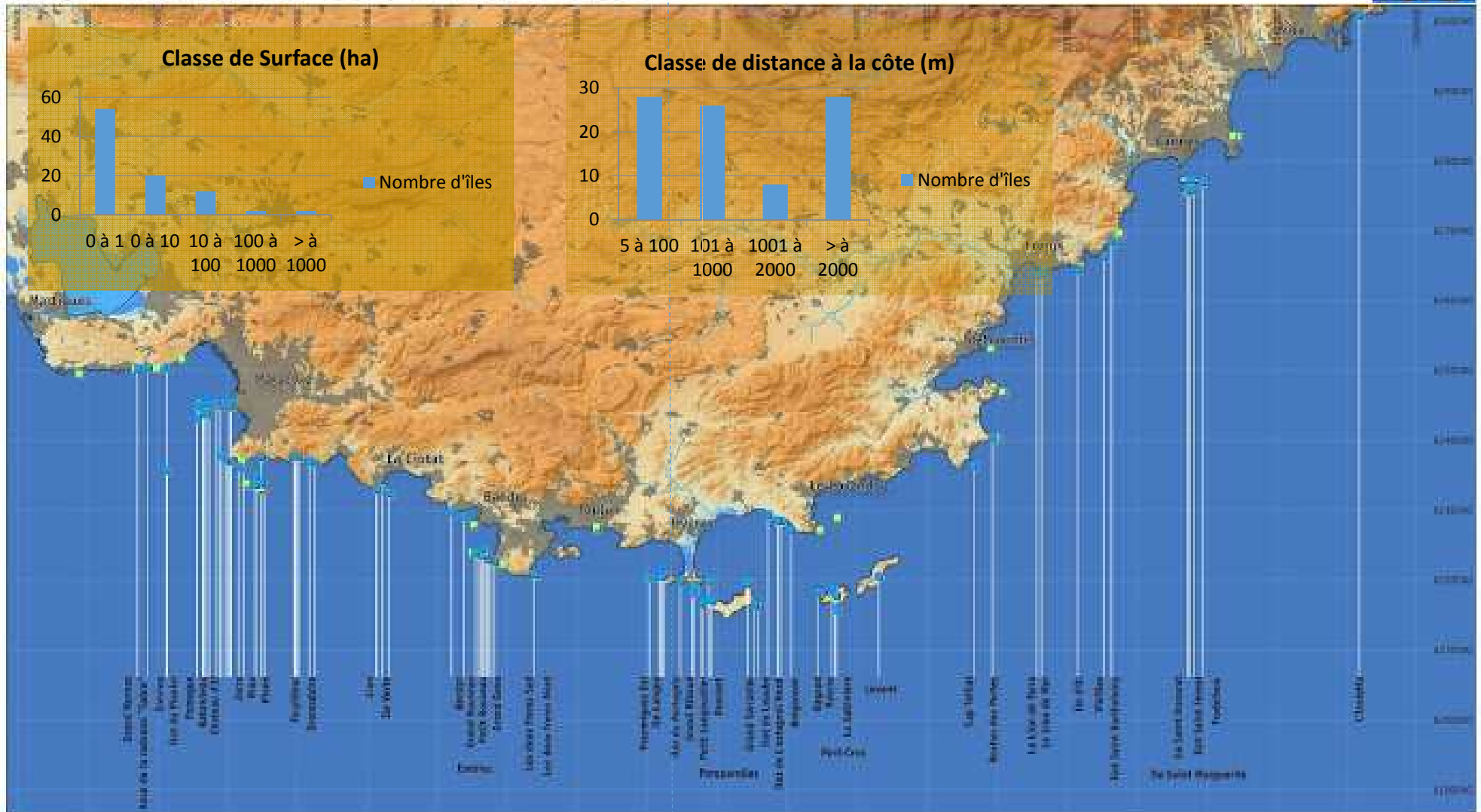
OREGE 2013

Frédéric MEDAIL / Vincent RIVIERE / Fabrice BERNARD- PIM Initiative



# Iles et ilots de Provence

Sous Bassin France Sud



100 0 100 200 Km

Petites îles de la Méditerranée

Source : Conservatoire du Littoral et des Espaces Littoraux  
 Fond : IGN - INRA  
 Modélisation : CTRHOM - Octobre 2003

Iles et îlots de la Méditerranée en Provence

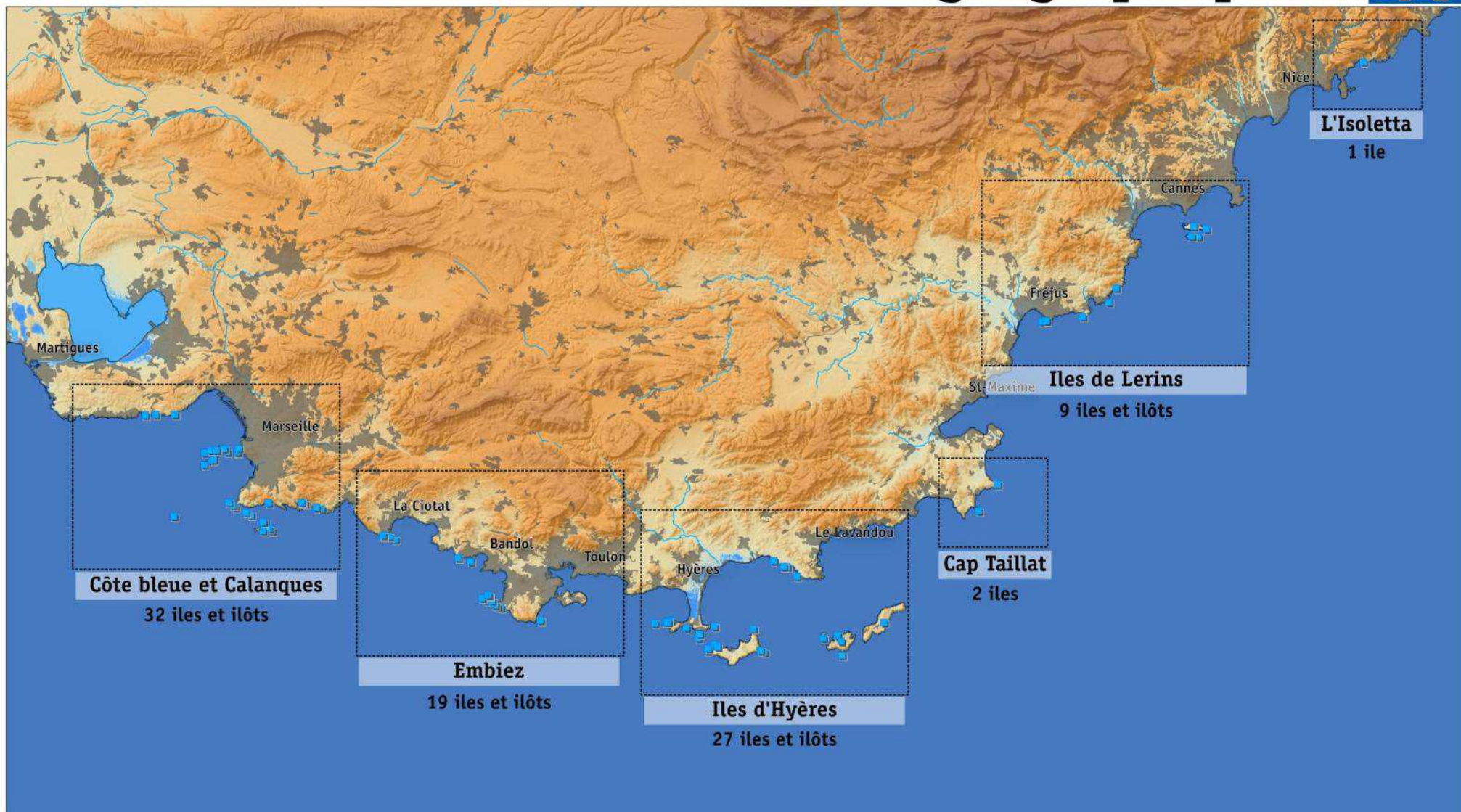
(nombre d'îles et d'îlots)

■ PIM (30)

■ Non PIM (39)



# Iles et ilots de Provence - Secteurs géographiques



100 0 100 200 Km

Petites îles de la Méditerranée

Iles et îlots de la Méditerranée en Provence  
(nombre d'îles et d'ilôts)

■ PIM (90)

Sources : Conservatoire du littoral et des rivages lacustres  
Fond : ASTER - NASA  
Réalisation : OZTERRE - Octobre 2013



# Secteur Embiez

Sous Bassin France Sud 



## Petites îles de la Méditerranée

Sources : Conservatoire du littoral et des rivages lacustres  
Fond : ASTER - NASA  
Réalisation : O2TERRE - Octobre 2013

## Iles et îlots de la Méditerranée en Provence (nombre d'îles et d'îlots)

- PIM (19)





# SOUS-BASSIN MÉDITERRANÉEN PETITES ÎLES DE PROVENCE

## 127 ÎLES ET ÎLOTS

97 AVEC DES OISEAUX NICHEURS  
90 AVEC UNE FLORE  
VASCULAIRE PERMANENTE



qui accueillent

**56%** DES ESPÈCES  
DE REPTILES

**48%** DES MAMMIFÈRES  
TERRESTRES

**PROTÉGÉS DE PACA**

ÎLES DE PACA

**0,24%** de la  
**SURFACE** des  
**3 DÉPARTEMENTS**  
**LITTORAUX**

BOUCHES-DU-RHÔNE,  
VAR, ALPES MARITIMES

**36,9 km<sup>2</sup> DE SURFACE TOTALE**  
SOIT 5 158 FOIS LE STADE VÉLODROME

**218 km DE LINÉAIRE CÔTIER**  
SOIT LA DISTANCE MARSEILLE - NICE

LES ÎLES TOUCHÉES PAR LES ESPÈCES INVASIVES



**26%** GRIFFE DE SORCIÈRE  
CARBOBROTUS



**48%** RAT NOIR  
RATTUS RATTUS



**74%** GOÉLAND LEUCOPHÉE  
LARUS MICHAELIS

**1/4** DES ESPÈCES VÉGÉTALES  
DE PACA SONT PRÉSENTES SUR LES ÎLES  
dont  
**184** ESPÈCES VÉGÉTALES  
PATRIMONIALES

**0** C'EST LE NOMBRE  
D'ÎLES QUI  
DISPARAITRONT  
AVEC UNE HAUSSE  
DU NIVEAU DE LA  
MER DE 1 MÈTRE.  
*Source GIEC*

**56%** font l'objet d'une  
gestion permanente

**24%** ne font l'objet  
d'aucune gestion

**86%** ENTièrement OU  
MAJORITAIREMENT  
**PUBLIQUES**



**20** ÎLES ET ÎLOTS  
AVEC DES TERRAINS DU  
**CONSERVATOIRE  
DU LITTORAL**

STATUTS DE PROTECTION

**34 MILLIONS**  
**DE TOURISTES**  
CHAQUE ANNÉE EN PACA

**780 000**  
DÉBARQUEMENTS DE  
**PASSAGERS**  
PAR NAVETTES SUR  
**PORT-CROS**

**1100 BATEAUX**  
AU MOUILLAGE AUTOUR DE  
**PORQUEROLLES**  
*en 2010*

**47 500**  
ANNEAUX DANS  
LES PORTS  
DE LA **CAMARGUE**  
À LA **FRONTIÈRE ITALIENNE**

**21 600**  
EN **LANGUEDOC-ROUSSILLON**

**428**

ÉTUDES UTILISÉES DANS LE  
CADRE DE LA RÉDACTION DE  
CET ATLAS POUR LE  
SOUS-BASSIN MÉDITERRANÉEN  
**ÎLES DE PROVENCE**

**330mm**  
**ÎLES DE MARSEILLE**  
PLUS PETITE PLUVIOMETRIE  
DE FRANCE



**1278ha**  
**PORQUEROLLES**  
PLUS GRANDE ÎLE



**1220**

ÉTUDES ET INVENTAIRES  
MENÉS SUR **PORT-CROS**  
DEPUIS LA CRÉATION DU  
PARC NATIONAL EN 1963



**81%**

DE LA SURFACE DE  
L'ÎLE DE **BENDOR**  
EST ARTIFICIAISÉE





# Massif France-sud

## Description générale

85 îles et îlots en Provence comptant au moins 1 espèce végétale, dont Porquerolles, d'une surface de 1278 ha représente la seule exception à la définition des PIM. Le plus petit îlot présentant au moins 1 plante est l'îlot : situé .

Cet ensemble hétérogène s'étend depuis l'îlot de l'Aragnon, sur la commune de Sausset à l'ouest jusqu'à l'Isolletta au pied du Cap Estel, entre le Cap d'Ail et Saint-Jean-Cap Ferrat, à l'est.

Ces îlots représentent une surface cumulée d'environ 36,9 km<sup>2</sup>, soit la moitié de la surface des communes de Nice ou Martigues (et 1,5 fois la commune de Cannes)

La majorité des territoires insulaires provençaux sont < 1ha (nb îles), et seulement 4 supérieurs à 100 ha (Porquerolles, Port Cros, Levant, île Saint Marguerite).

Répartition hétérogène en groupes d'îles et archipels : 5 archipels de renommée internationale, dont 2 parcs nationaux.

La plus grande densité d'île s'étendant entre la pointe de la Couronne et la commune d'Hyères

Île la plus éloignée ?

Géologie pas d'île volcanique, uniquement des îles continentales séparées du plateau par le remontée du niveau de la mer. Ainsi, la profondeur du plateau continental séparant l'île du continent permet indirectement d'évaluer l'âge de l'isolement. Cet exercice est cependant difficile à réaliser pour les îles très proches du continent, dans la mesure où les dépôts marins récents masquent la profondeur réelle du plateau. A développer.

Lorem ipsum dolor sit amet, consectetur adipiscing elit. Sed non risus. Suspendisse lectus tortor, dignissim sit amet, adipiscing nec, ultricies sed, dolor. Cras elementum ultrices diam. Maecenas ligula massa, varius a, semper congue, euismod non, mi. Proin

porttitor, orci nec nonummy molestie, enim est eleifend mi, non fermentum diam nisl sit amet erat. Duis semper. Duis arcu massa, scelerisque vitae, consequat in, pretium a, enim. Pellentesque congue. Ut in risus volutpat libero pharetra tempor. Cras vestibulum bibendum augue. Praesent egestas leo in pede. Praesent blandit odio eu enim. Pellentesque sed dui ut augue blandit sodales. Vestibulum ante ipsum primis in faucibus orci luctus et ultrices posuere cubilia Curae; Aliquam nibh. Mauris ac mauris sed pede pellentesque fermentum. Maecenas adipiscing ante non diam sodales hendrerit.

Ut velit mauris, egestas sed, gravida nec, ornare ut, mi. Aenean ut orci vel massa suscipit pulvinar. Nulla sollicitudin. Fusce varius, ligula non tempus aliquam, nunc turpis ullamcorper nibh, in tempus sapien eros vitae ligula. Pellentesque rhoncus nunc et augue. Integer id felis. Curabitur aliquet pellentesque diam. Integer quis metus vitae elit lobortis egestas. Lorem ipsum dolor sit amet, consectetur adipiscing elit. Morbi vel erat non mauris convallis vehicula. Nulla et sapien. Integer tortor tellus, aliquam faucibus, convallis id, congue eu, quam. Mauris ullamcorper felis vitae erat. Proin feugiat, augue non elementum posuere, metus purus iaculis lectus, et tristique ligula justo vitae magna.

Aliquam convallis sollicitudin purus. Praesent aliquam, enim at fermentum mollis, ligula massa adipiscing nisl, ac euismod nibh nisl eu lectus. Fusce vulputate sem at sapien. Vivamus leo. Aliquam euismod libero eu enim. Nulla nec felis sed leo placerat imperdiet. Aenean suscipit nulla in justo. Suspendisse cursus rutrum augue. Nulla tincidunt tincidunt mi. Curabitur iaculis, lorem vel rhoncus faucibus, felis magna fermentum augue, et ultricies lacus lorem varius purus. Curabitur eu amet.

## Histoire des îles et patrimoine culturel

Reprendre la synthèse de Marion Fouchard. Mettre l'accent sur certains éléments remarquables à citer : Hôpital Sainte Cécile, Abbaye Saint Honorat, Fort de Brégançon Utilisation des îles comme postes stratégiques pour le contrôle maritime

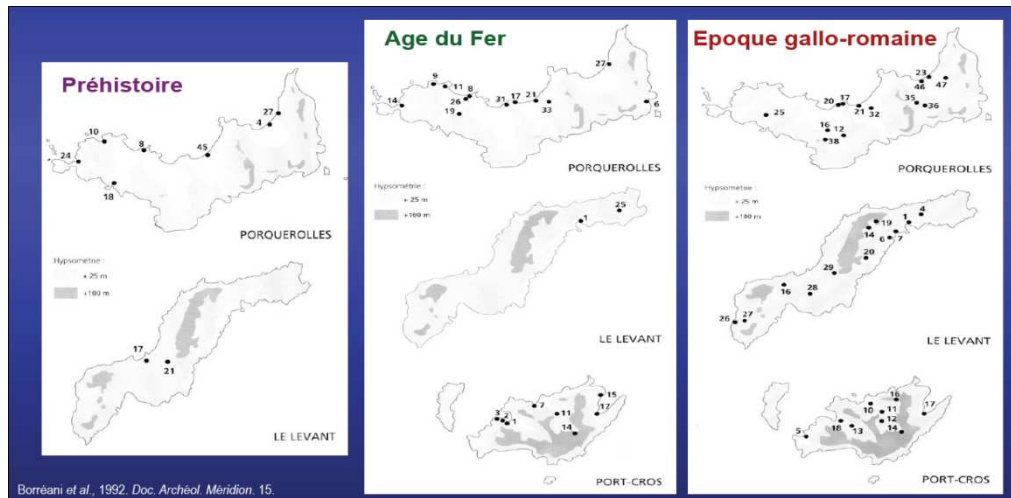
Lorem ipsum dolor sit amet, consectetur adipiscing elit. Sed non risus. Suspendisse lectus tortor, dignissim sit amet, adipiscing nec, ultricies sed, dolor. Cras elementum ultrices diam. Maecenas ligula massa, varius a, semper congue, euismod non, mi. Proin porttitor, orci nec nonummy molestie, enim est eleifend mi, non fermentum diam nisl sit amet erat. Duis semper. Duis arcu massa, scelerisque vitae, consequat in, pretium a, enim. Pellentesque congue. Ut in risus volutpat libero pharetra tempor. Cras vestibulum bibendum

augue. Praesent egestas leo in pede. Praesent blandit odio eu enim. Pellentesque sed dui ut blandit sodales. Vestibulum ante ipsum primis in faucibus orci luctus et ultrices posuere cubilia Curae; Aliquam nibh. Mauris ac mauris sed pellentesque fermentum. Maecenas adipiscing ante non diam sodales hendrerit. Ut velit mauris, egestas sed, gravida nec, ornare ut, mi. Aenean ut orci vel massa suscipit pulvinar. Nulla sollicitudin. Fusce varius, ligula non aliquam, nunc turpis ullamcorper nibh, in tempus sapien eros vitae ligula. Pellentesque rhoncus nunc et augue. Integer id felis. Curabitur pellentesque diam.



## Sous bassin France-sud

## Patrimoine naturel



Lorem ipsum dolor sit amet, consectetur adipiscing elit. Sed non risus. Suspendisse lectus tortor, dignissim sit amet, adipiscing nec, ultricies sed, dolor. Cras elementum ultricies diam. Maecenas ligula massa, varius a, semper congue, euismod non, mi. Proin porttitor, orci nec nonummy molestie, enim est eleifend mi, non fermentum diam nisl sit amet erat. Duis semper. Duis arcu massa, scelerisque vitae, consequat in, pretium a, enim. Pellentesque congue. Ut in risus volutpat libero pharetra tempor. Cras vestibulum bibendum augue. Praesent egestas leo in pede. Praesent blandit odio eu enim. Pellentesque sed dui ut augue blandit sodales. Vestibulum ante ipsum primis in faucibus orci luctus et ultrices posuere cubilia Curae; Aliquam nibh. Mauris ac mauris sed pede pellentesque fermentum. Maecenas adipiscing ante non diam sodales hendrerit.

Ut velit mauris, egestas sed, gravida nec, ornare ut, mi. Aenean ut orci vel massa suscipit pulvinar. Nulla sollicitudin. Fusce varius, ligula non tempus aliquam, nunc turpis ullamcorper nibh, in tempus sapien eros vitae ligula. Pellentesque rhoncus nunc

et augue. Integer id felis. Curabitur aliquet pellentesque diam. Integer quis metus vitae elit lobortis egestas. Lorem ipsum dolor sit amet, consectetur adipiscing elit. Morbi vel erat non mauris convallis vehicula. Nulla et sapien. Integer tortor tellus, aliquam faucibus, convallis id, congue eu, quam. Mauris ullamcorper felis vitae erat. Proin feugiat, augue non elementum posuere, metus purus iaculis lectus, et tristique ligula justo vitae magna.

Aliquam convallis sollicitudin purus. Praesent aliquam, enim at fermentum mollis, ligula massa adipiscing nisl, ac euismod nibh nisl eu lectus. Fusce vulputate sem at sapien. Vivamus leo. Aliquam euismod libero eu enim. Nulla nec felis sed leo placerat imperdiet. Aenean suscipit nulla in justo. Suspendisse cursus rutrum augue. Nulla tincidunt tincidunt mi. Curabitur iaculis, lorem vel rhoncus faucibus, felis magna fermentum augue, et ultricies lacus lorem varius purus. Curabitur eu amet.

Etat de la connaissance, date des premiers inventaires naturalistes, principaux groupes étudiés (d'abord bota et oiseaux, puis herpéto et entomo, puis chiro)

La biodiversité des îles de Provence paraît bien connue, au regard des 428 études recensées, mais ces dernières sont très inégalement réparties. Les études concernant la flore vasculaire, les oiseaux et les amphibiens représentent plus de la moitié des sujets publiés.

Répartition hétérogène : Hyères, Lérins, Frioul, Riou, Embiez. Archipel des îles d'Hyères est le mieux connu. Sans doute lié au statut.

La richesse spécifique augmente avec la surface, mais les îles les plus riches (oiseaux, mammifères, Amphibiens et reptiles, flore) sont les îles d'Hyères (Porquerolles, Port Cors, Levant)

Avec seulement 0,24% de la surface des 3 départements littoraux, 56% et 48 % des reptiles et mammifères terrestres protégés et ¼ des espèces végétales !

Espèces remarquables

Disparition / Colonisation

Lorem ipsum dolor sit amet, consectetur adipiscing elit. Sed non risus. Suspendisse lectus tortor, dignissim sit amet, adipiscing nec, ultricies sed, dolor. Cras elementum ultrices diam. Maecenas ligula massa, varius a, semper congue, euismod non, mi. Proin porttitor, orci nec nonummy molestie, enim est eleifend mi, non fermentum diam nisl sit amet erat. Duis semper. Duis arcu massa, scelerisque vitae, consequat in, pretium a, enim. Pellentesque congue. Ut in risus volutpat libero pharetra tempor. Cras vestibulum bibendum augue. Praesent egestas leo in pede. Praesent blandit odio eu enim. Pellentesque sed dui ut augue blandit sodales. Vestibulum ante ipsum primis in

faucibus orci luctus et ultrices posuere cubilia Curae; Aliquam nibh. Mauris ac mauris sed pede pellentesque fermentum. Maecenas adipiscing ante non diam sodales hendrerit.

Ut velit mauris, egestas sed, gravida nec, ornare ut, mi. Aenean ut orci vel massa suscipit pulvinar. Nulla sollicitudin. Fusce varius, ligula non tempus aliquam, nunc turpis ullamcorper nibh, in tempus sapien eros vitae ligula. Pellentesque rhoncus nunc et augue. Integer id felis. Curabitur aliquet pellentesque diam. Integer quis metus vitae elit lobortis egestas. Lorem ipsum dolor sit amet, consectetur adipiscing elit. Morbi vel erat non mauris convallis vehicula. Nulla et sapien. Integer tortor tellus, aliquam faucibus, convallis id, congue eu, quam. Mauris ullamcorper felis vitae erat. Proin feugiat, augue non elementum posuere, metus purus iaculis lectus, et tristique ligula justo vitae magna.

Aliquam convallis sollicitudin purus. Praesent aliquam, enim at fermentum mollis, ligula massa adipiscing nisl, ac euismod nibh nisl eu lectus. Fusce vulputate sem at sapien. Vivamus leo. Aliquam euismod libero eu enim. Nulla nec felis sed leo placerat imperdiet. Aenean suscipit nulla in justo. Suspendisse cursus rutrum augue. Nulla tincidunt tincidunt mi. Curabitur iaculis, lorem vel rhoncus faucibus, felis magna fermentum augue, et ultricies lacus lorem varius purus. Curabitur eu amet.

## Sous bassin France-sud

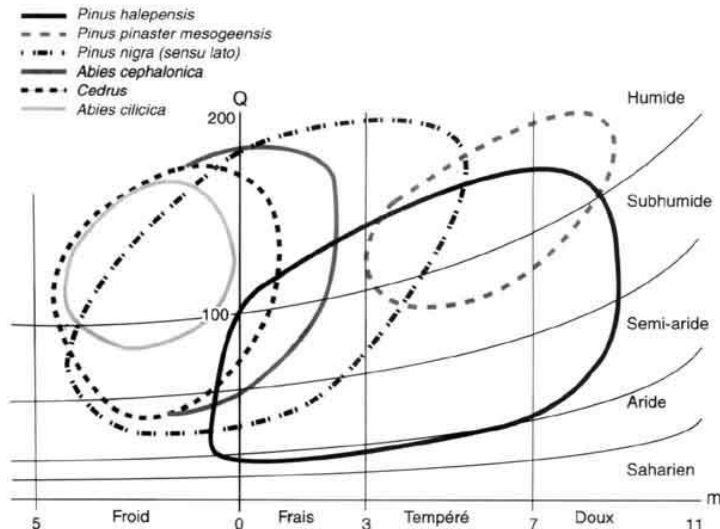
### Patrimoine naturel

Lorem ipsum dolor sit amet, consectetur adipiscing elit. Sed non risus. Suspendisse lectus tortor, dignissim sit amet, adipiscing nec, ultricies sed, dolor. Cras elementum ultrices diam. Maecenas ligula massa, varius a, semper congue, euismod non, mi. Proin porttitor, orci nec nonummy molestie, enim est eleifend mi, non fermentum diam nisl sit amet erat. Duis semper. Duis arcu massa, scelerisque vitae, consequat in, pretium a, enim. Pellentesque congue. Ut in risus volutpat libero pharetra tempor. Cras vestibulum bibendum augue. Praesent egestas leo in pede. Praesent blandit odio eu enim. Pellentesque sed dui ut augue blandit sodales. Vestibulum ante ipsum primis in faucibus orci luctus et ultrices posuere cubilia Curae; Aliquam nibh. Mauris ac mauris sed pede pellentesque fermentum. Maecenas adipiscing ante non diam sodales hendrerit.

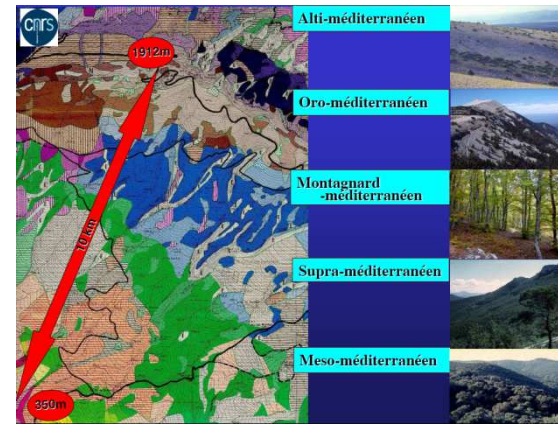
Ut velit mauris, egestas sed, gravida nec, ornare ut, mi. Aenean ut orci vel massa suscipit pulvinar. Nulla sollicitudin. Fusce varius, ligula non tempus aliquam, nunc turpis ullamcorper nibh, in tempus sapien

eros vitae ligula. Pellentesque rhoncus nunc et augue. Integer id felis. Curabitur aliquet pellentesque diam. Integer quis metus vitae elit lobortis egestas. Lorem ipsum dolor sit amet, consectetur adipiscing elit. Morbi vel erat non mauris convallis vehicula. Nulla et sapien. Integer tortor tellus, aliquam faucibus, convallis id, congue eu, quam. Mauris ullamcorper felis vitae erat. Proin feugiat, augue non elementum posuere, metus purus iaculis lectus, et tristique ligula justo vitae magna.

Aliquam convallis sollicitudin purus. Praesent aliquam, enim at fermentum mollis, ligula massa adipiscing nisl, ac euismod nibh nisl eu lectus. Fusce vulputate sem at sapien. Vivamus leo. Aliquam euismod libero eu enim. Nulla nec felis sed leo placerat imperdiet. Aenean suscipit nulla in justo. Suspendisse cursus rutrum augue. Nulla tincidunt tincidunt mi. Curabitur iaculis, lorem vel rhoncus faucibus, felis magna fermentum augue, et ultricies lacus lorem varius purus. Curabitur eu amet.



### Patrimoine naturel



Lorem ipsum dolor sit amet, consectetur adipiscing elit. Sed non risus. Suspendisse lectus tortor, dignissim sit amet, adipiscing nec, ultricies sed, dolor. Cras elementum ultrices diam. Maecenas ligula massa, varius a, semper congue, euismod non, mi. Proin porttitor, orci nec nonummy molestie, enim est eleifend mi, non fermentum diam nisl sit amet erat. Duis semper. Duis arcu massa, scelerisque vitae, consequat in, pretium a, enim. Pellentesque congue. Ut in risus volutpat libero pharetra tempor. Cras vestibulum bibendum augue. Praesent egestas leo in pede. Praesent blandit odio eu enim. Pellentesque sed dui ut augue blandit sodales. Vestibulum ante ipsum primis in faucibus orci luctus et ultrices posuere cubilia Curae; Aliquam nibh. Mauris ac mauris sed pede pellentesque fermentum. Maecenas adipiscing ante non diam sodales hendrerit.

Ut velit mauris, egestas sed, gravida nec, ornare ut, mi. Aenean ut orci vel massa suscipit pulvinar. Nulla sollicitudin. Fusce varius, ligula non tempus aliquam, nunc turpis ullamcorper nibh, in tempus sapien eros vitae ligula. Pellentesque rhoncus nunc et augue. Integer id felis. Curabitur aliquet

pellentesque diam. Integer quis metus vitae elit lobortis egestas. Lorem ipsum dolor sit amet, consectetur adipiscing elit. Morbi vel erat non mauris convallis vehicula. Nulla et sapien. Integer tortor tellus, aliquam faucibus, convallis id, congue eu, quam. Mauris ullamcorper felis vitae erat. Proin feugiat, augue non elementum posuere, metus purus iaculis lectus, et tristique ligula justo vitae magna.

Aliquam convallis sollicitudin purus. Praesent aliquam, enim at fermentum mollis, ligula massa adipiscing nisl, ac euismod nibh nisl eu lectus. Fusce vulputate sem at sapien. Vivamus leo. Aliquam euismod libero eu enim. Nulla nec felis sed leo placerat imperdiet. Aenean suscipit nulla in justo. Suspendisse cursus rutrum augue. Nulla tincidunt tincidunt mi. Curabitur iaculis, lorem vel rhoncus faucibus, felis magna fermentum augue, et ultricies lacus lorem varius purus. Curabitur eu amet.

## Sous bassin France-sud

### Usages contemporains

Tourisme à terre, déserte, tourisme balnéaire, Phares  
Décrire les principales pressions que cela entraîne et visible, illustrer avec quelques exemples :

- Déficit annuel de 400 000 L d'eau à apporter sur l'île de Porquerolles

- Gestion des déchets ?  
Production de vin réputée île Saint Honorat  
Boutiques pour PNPC

Lorem ipsum dolor sit amet, consectetur adipiscing elit. Sed non risus. Suspendisse lectus tortor, dignissim sit amet, adipiscing nec, ultricies sed, dolor. Cras elementum ultrices diam. Maecenas ligula massa, varius a, semper congue, euismod non, mi. Proin porttitor, orci nec nonummy molestie, enim est eleifend mi, non fermentum diam nisl sit amet erat. Duis semper. Duis arcu massa, scelerisque vitae, consequat in, pretium a, enim. Pellentesque congue. Ut in risus volutpat libero pharetra tempor. Cras vestibulum bibendum augue. Praesent egestas leo in pede. Praesent blandit odio eu enim. Pellentesque sed dui ut augue blandit sodales. Vestibulum ante ipsum primis in faucibus orci luctus et ultrices posuere cubilia Curae; Aliquam nibh. Mauris ac mauris sed pede pellentesque fermentum.



Maecenas adipiscing ante non diam sodales hendrerit.

Ut velit mauris, egestas sed, gravida nec, ornare ut, mi. Aenean ut orci vel massa suscipit pulvinar. Nulla sollicitudin. Fusce varius, ligula non tempus aliquam, nunc turpis ullamcorper nibh, in tempus sapien eros vitae ligula. Pellentesque rhoncus nunc et augue. Integer id felis. Curabitur aliquet pellentesque diam. Integer quis metus vitae elit lobortis egestas. Lorem ipsum dolor sit amet, consectetur adipiscing elit. Morbi vel erat non mauris convallis vehicula. Nulla et sapien. Integer tortor tellus, aliquam faucibus, convallis id, congue eu, quam. Mauris ullamcorper felis vitae erat. Proin feugiat, augue non elementum posuere, metus purus iaculis lectus, et tristique ligula justo vitae magna.

Aliquam convallis sollicitudin purus. Praesent aliquam, enim at fermentum mollis, ligula massa adipiscing nisl, ac euismod nibh nisl eu lectus. Fusce vulputate sem at sapien. Vivamus leo. Aliquam euismod libero eu enim. Nulla nec felis sed leo placerat imperdiet. Aenean suscipit nulla in justo. Suspendisse cursus rutrum augue. Nulla tincidunt tincidunt mi. Curabitur iaculis, lorem vel rhoncus faucibus, felis magna fermentum augue, et ultricies lacus lorem varius purus. Curabitur eu amet.



### Impacts environnementaux

Rappel origine de la colonisation par les Rats  
Principales espèces problématiques identifiées : Rattus rattus (48%), Larus michahelis (74%), Carpobrotus (26%) Pittosporum tobira (16%)

Les îles de grande superficie desservies par des navettes présentent plus d'espèces proliférantes, ainsi que les îles les plus accessibles depuis la côte. Parmi les îles les plus concernées, citons Porquerolles (133 espèces) et les îles de Lérins (Sainte Marguerite : 49, Saint Honorat : 33) et les Embiez (54). Cependant, le nombre d'espèces proliférantes n'est pas l'unique indicateur de l'impact de ces dernières sur la faune et la flore indigène : une seule espèce à fort pouvoir colonisateur, telle que le Carpobrotus, peut recouvrir la quasi-totalité de la surface d'une île (ex : Rocher des Portes )

Les îles de l'archipel de Riou et du Frioul présentent quant à elles un plus faible nombre d'espèces proliférantes par rapport à la moyenne des îles.

Forte urbanisation des territoires tend à augmenter le nombre d'espèces invasives. Faits remarquables et actions de conservation ( Dératisation sur Bagaud, Carpo sur Rouveau, Dérat sur archipel de Riou)

Lorem ipsum dolor sit amet, consectetur adipiscing elit. Sed non risus. Suspendisse lectus tortor, dignissim sit amet, adipiscing nec, ultricies sed, dolor. Cras elementum ultrices diam. Maecenas ligula massa, varius a, semper congue, euismod non, mi. Proin porttitor, orci nec nonummy molestie, enim est eleifend mi, non fermentum diam nisl sit amet erat. Duis semper. Duis arcu massa, scelerisque vitae, consequat in, pretium a, enim. Pellentesque congue. Ut in risus volutpat libero pharetra tempor. Cras

vestibulum bibendum augue. Praesent egestas leo in pede. Praesent blandit odio eu enim. Pellentesque sed dui ut augue blandit sodales. Vestibulum ante ipsum primis in faucibus orci luctus et ultrices posuere cubilia Curae; Aliquam nibh. Mauris ac mauris sed pede pellentesque fermentum. Maecenas adipiscing ante non diam sodales hendrerit.

Ut velit mauris, egestas sed, gravida nec, ornare ut, mi. Aenean ut orci vel massa suscipit pulvinar. Nulla sollicitudin. Fusce varius, ligula non tempus aliquam, nunc turpis ullamcorper nibh, in tempus sapien eros vitae ligula. Pellentesque rhoncus nunc et augue. Integer id felis. Curabitur aliquet pellentesque diam. Integer quis metus vitae elit lobortis egestas. Lorem ipsum dolor sit amet, consectetur adipiscing elit. Morbi vel erat non mauris convallis vehicula. Nulla et sapien. Integer tortor tellus, aliquam faucibus, convallis id, congue eu, quam. Mauris ullamcorper felis vitae erat. Proin feugiat, augue non elementum posuere, metus purus iaculis lectus, et tristique ligula justo vitae magna.

Aliquam convallis sollicitudin purus. Praesent aliquam, enim at fermentum mollis, ligula massa adipiscing nisl, ac euismod nibh nisl eu lectus. Fusce vulputate sem at sapien. Vivamus leo. Aliquam euismod libero eu enim. Nulla nec felis sed leo placerat imperdiet. Aenean suscipit nulla in justo. Suspendisse cursus rutrum augue. Nulla tincidunt tincidunt mi. Curabitur iaculis, lorem vel rhoncus faucibus, felis magna fermentum augue, et ultricies lacus lorem varius purus. Curabitur eu amet.

## Sous bassin France-sud

Lorem ipsum dolor sit amet, consectetur adipiscing elit. Sed non risus. Suspendisse lectus tortor, dignissim sit amet, adipiscing nec, ultricies sed, dolor. Cras elementum ultrices diam. Maecenas ligula massa, varius a, semper congue, euismod non, mi. Proin porttitor, orci nec nonummy molestie, enim est eleifend mi, non fermentum diam nisl sit amet erat. Duis semper. Duis arcu massa, scelerisque vitae, consequat in, pretium a, enim. Pellentesque congue. Ut in risus volutpat libero pharetra tempor. Cras vestibulum bibendum augue. Praesent egestas leo in pede. Praesent blandit odio eu enim. Pellentesque sed dui ut augue blandit sodales. Vestibulum ante ipsum primis in faucibus orci luctus et ultrices posuere cubilia Curae; Aliquam nibh. Mauris ac mauris sed pede pellentesque fermentum. Maecenas adipiscing ante non diam sodales hendrerit.

Ut velit mauris, egestas sed, gravida nec, ornare ut, mi. Aenean ut orci vel massa suscipit pulvinar. Nulla sollicitudin. Fusce varius, ligula non tempus aliquam, nunc turpis ullamcorper nibh, in tempus sapien eros vitae ligula. Pellentesque rhoncus nunc et augue. Integer id felis. Curabitur aliquet pellentesque diam. Integer quis metus vitae elit lobortis egestas. Lorem ipsum dolor sit amet, consectetur adipiscing elit. Morbi vel erat non mauris convallis vehicula. Nulla et sapien. Integer tortor tellus, aliquam faucibus, convallis id, congue eu, quam. Mauris ullamcorper felis vitae erat. Proin feugiat, augue non elementum posuere, metus purus iaculis lectus, et tristique ligula justo vitae magna.

Aliquam convallis sollicitudin purus. Praesent aliquam, enim at fermentum mollis, ligula massa adipiscing nisl, ac euismod nibh nisl eu lectus. Fusce vulputate sem at sapien.

Vivamus leo. Aliquam euismod libero eu enim. Nulla nec felis sed leo placerat imperdiet. Aenean suscipit nulla in justo. Suspendisse cursus rutrum augue. Nulla tincidunt tincidunt mi. Curabitur iaculis, lorem vel rhoncus faucibus, felis magna fermentum augue, et ultricies lacus lorem varius purus. Curabitur eu amet.

## Gestion / Conservation

**94% des îles bénéficient d'un statut de protection, ce qui représente la quasi-totalité de la surface cumulée des îles. 86 % sont entièrement ou majoritairement publiques**

**56 % des îles font l'objet d'une gestion permanente**

**24 % ne font l'objet d'aucune gestion RMQ : il faudrait voir le lien entre gestion et richesse spécifique !! puis entre gestion et Richesse en espèces proliférantes !!**

**Statut de conservation international déclenche la connaissance ex avec Port Cros (1220 études depuis 1963)**

**Nb îles protégées / Total**

**Nb îles avec gestionnaire**

**Rôle refuge et non sanctuaire (trop proche du continent pour être totalement isolées)**

**ASPIM, Parc National (archipel exemplaire), Réserve intégrale**

Lorem ipsum dolor sit amet, consectetur adipiscing elit. Sed non risus. Suspendisse lectus tortor, dignissim sit amet, adipiscing nec, ultricies sed, dolor. Cras elementum ultrices diam. Maecenas ligula massa, varius a, semper congue, euismod non, mi. Proin porttitor, orci nec nonummy molestie, enim est eleifend mi, non fermentum diam nisl sit amet erat. Duis semper. Duis arcu massa, scelerisque vitae, consequat in, pretium a, enim. Pellentesque congue. Ut in risus volutpat libero pharetra tempor. Cras vestibulum bibendum augue. Praesent egestas leo in pede. Praesent blandit odio eu enim. Pellentesque sed dui ut augue blandit sodales. Vestibulum ante ipsum primis in faucibus orci luctus et ultrices posuere cubilia Curae; Aliquam

nibh. Mauris ac mauris sed pede pellentesque fermentum. Maecenas adipiscing ante non diam sodales hendrerit.

Ut velit mauris, egestas sed, gravida nec, ornare ut, mi. Aenean ut orci vel massa suscipit pulvinar. Nulla sollicitudin. Fusce varius, ligula non tempus aliquam, nunc turpis ullamcorper nibh, in tempus sapien eros vitae ligula. Pellentesque rhoncus nunc et augue. Integer id felis. Curabitur aliquet pellentesque diam. Integer quis metus vitae elit lobortis egestas. Lorem ipsum dolor sit amet, consectetur adipiscing elit. Morbi vel erat non mauris convallis vehicula. Nulla et sapien. Integer tortor tellus, aliquam faucibus, convallis id, congue eu, quam. Mauris ullamcorper felis vitae erat. Proin feugiat, augue non elementum posuere, metus purus iaculis lectus, et tristique ligula justo vitae magna.

Aliquam convallis sollicitudin purus. Praesent aliquam, enim at fermentum mollis, ligula massa adipiscing nisl, ac euismod nibh nisl eu lectus. Fusce vulputate sem at sapien. Vivamus leo. Aliquam euismod libero eu enim. Nulla nec felis sed leo placerat imperdiet. Aenean suscipit nulla in justo. Suspendisse cursus rutrum augue. Nulla tincidunt tincidunt mi. Curabitur iaculis, lorem vel rhoncus faucibus, felis magna fermentum augue, et ultricies lacus lorem varius purus. Curabitur eu amet.

# Premières analyses des connaissances

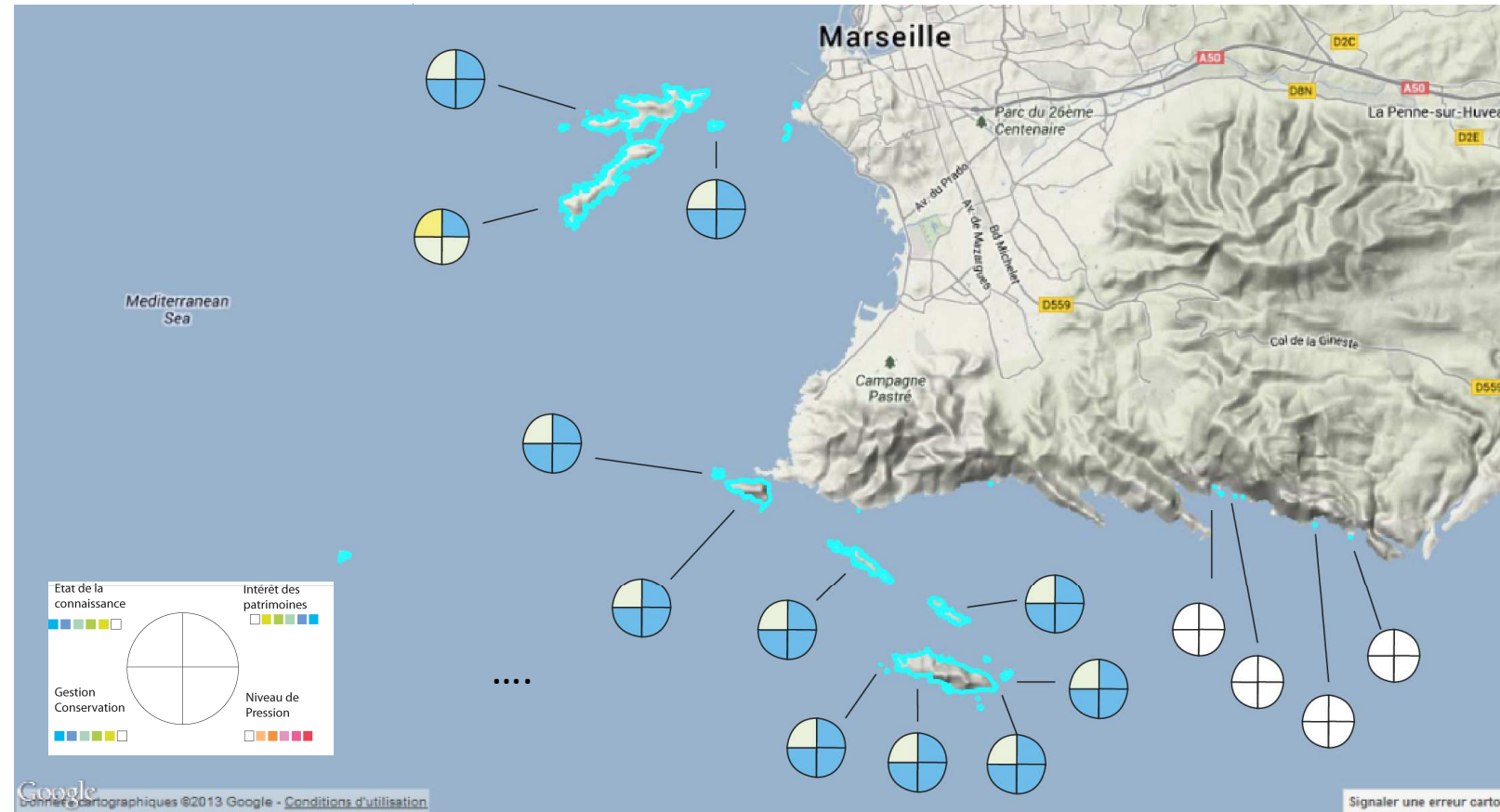


Lorem ipsum dolor sit amet, consectetur adipiscing elit. Sed non risus. Suspendisse lectus tortor, dignissim sit amet, adipiscing nec, ultricies sed, dolor. Cras elementum ultrices diam. Maecenas ligula massa, varius a, semper congue, euismod non, mi. Proin porttitor, orci nec nonummy molestie, enim est eleifend mi, non fermentum diam nisl sit amet erat. Duis semper. Duis arcu massa, scelerisque vitae, consequat in, pretium a, enim. Pellentesque congue. Ut in risus volutpat libero pharetra tempor. Cras vestibulum bibendum augue. Praesent egestas leo in pede. Praesent blandit odio eu enim. Pellentesque sed dui ut augue blandit sodales. Vestibulum ante ipsum primis in faucibus orci luctus et ultrices posuere cubilia Curae; Aliquam nibh. Mauris ac mauris sed pede pellentesque fermentum. Maecenas adipiscing ante non diam sodales hendrerit.

Ut velit mauris, egestas sed, gravida nec, ornare ut, mi. Aenean ut orci vel massa suscipit pulvinar. Nulla sollicitudin. Fusce varius, ligula non tempus aliquam, nunc turpis ullamcorper nibh, in tempus sapien eros vitae ligula. Pellentesque rhoncus nunc et augue. Integer id felis. Curabitur aliquet pellentesque diam. Integer quis metus vitae elit

lobortis egestas. Lorem ipsum dolor sit amet, consectetur adipiscing elit. Morbi vel non mauris convallis vehicula. Nulla et sapien. Integer tortor tellus, aliquam faucibus convallis id, congue eu, quam. Mauris ullamcorper felis vitae erat. Proin feugiat, a non elementum posuere, metus purus iaculis lectus, et tristique ligula justo vitae magna. Aliquam convallis sollicitudin purus. Praesent aliquam, enim at fermentum mollis, l massa adipiscing nisl, ac euismod nibh nisl eu lectus. Fusce vulputate sem at sapi Vivamus leo. Aliquam euismod libero eu enim. Nulla nec felis sed leo placerat imper Aenean suscipit nulla in justo. Suspendisse cursus rutrum augue. Nulla tincidunt tinci mi. Curabitur iaculis, lorem vel rhoncus faucibus, felis magna fermentum augue ultricies lacus lorem varius purus. Curabitur eu amet.

## Sous Bassin France-sud



Lorem ipsum dolor sit amet, consectetur adipiscing elit. Sed non risus. Suspendisse lectus tortor, dignissim sit amet, adipiscing nec, ultricies sed, dolor. Cras elementum ultrices diam. Maecenas ligula massa, varius a, semper congue, euismod non, mi. Proin porttitor, orci nec nonummy molestie, enim est eleifend mi, non fermentum diam nisl sit amet erat. Duis semper. Duis arcu massa, scelerisque vitae, consequat in, pretium a, enim. Pellentesque congue. Ut in risus volutpat libero pharetra tempor. Cras vestibulum bibendum augue. Praesent egestas leo in pede. Praesent blandit odio eu enim. Pellentesque sed dui ut augue blandit sodales. Vestibulum ante ipsum primis in faucibus orci luctus et ultrices posuere cubilia Curae; Aliquam nibh. Mauris ac mauris sed pede pellentesque fermentum. Maecenas adipiscing ante non diam sodales hendrerit. Ut velit mauris, egestas sed, gravida nec, ornare ut, mi. Aenean ut orci vel massa suscipit pulvinar. Nulla sollicitudin. Fusce varius, ligula non tempus aliquam, nunc turpis ullamcorper nibh, in tempus sapien eros vitae ligula. Pellentesque rhoncus nunc et augue. Integer id felis. Curabitur aliquet pellentesque diam. Integer quis metus vitae elit

lobortis egestas. Lorem ipsum dolor sit amet, consectetur adipiscing elit. Morbi vivamus non mauris convallis vehicula. Nulla et sapien. Integer tortor tellus, aliquam faucibus convallis id, congue eu, quam. Mauris ullamcorper felis vitae erat. Proin feugiat, non elementum posuere, metus purus iaculis lectus, et tristique ligula justo vitae nunc. Aliquam convallis sollicitudin purus. Praesent aliquam, enim at fermentum mollis, massa adipiscing nisl, ac euismod nibh nisl eu lectus. Fusce vulputate sem at sapien. Vivamus leo. Aliquam euismod libero eu enim. Nulla nec felis sed leo placerat imperdiet. Aenean suscipit nulla in justo. Suspendisse cursus rutrum augue. Nulla tincidunt tincidunt mi. Curabitur iaculis, lorem vel rhoncus faucibus, felis magna fermentum augue. Ultricies lacus lorem varius purus. Curabitur eu amet.

## Sous Bassin France-sud

### Amélioration des connaissances

Lorem ipsum dolor sit amet, consectetur adipiscing elit. Sed non risus. Suspendisse lectus tortor, dignissim sit amet, adipiscing nec, ultricies sed, dolor. Cras elementum ultrices diam. Maecenas ligula massa, varius a, semper congue, euismod non, mi. Proin porttitor, orci nec nonummy molestie, enim est eleifend mi, non fermentum diam nisl sit amet erat. Duis semper. Duis arcu massa, scelerisque vitae, consequat in, pretium a, enim. Pellentesque congue. Ut in risus volutpat libero pharetra tempor. Cras vestibulum bibendum augue. Praesent egestas leo in pede. Praesent blandit odio eu enim. Pellentesque sed dui ut augue blandit sodales. Vestibulum ante ipsum primis in faucibus orci luctus et ultrices posuere cubilia Curae; Aliquam nibh. Mauris ac mauris sed pede pellentesque fermentum. Maecenas adipiscing ante non diam sodales hendrerit. Ut velit mauris, egestas sed, gravida nec, ornare ut, mi. Aenean ut orci vel massa suscipit pulvinar. Nulla sollicitudin. Fusce varius, ligula non tempus aliquam, nunc turpis ullamcorper nibh, in tempus sapien eros vitae ligula. Pellentesque rhoncus nunc et augue. Integer id felis. Curabitur aliquet pellentesque diam. Integer quis metus vitae elit lobortis egestas. Lorem ipsum dolor sit amet, consectetur adipiscing elit. Morbi vel erat non mauris convallis vehicula. Nulla et sapien. Integer tortor tellus, aliquam faucibus, convallis id, congue eu, quam. Mauris ullamcorper felis vitae erat. Proin feugiat, augue non elementum posuere, metus purus iaculis lectus, et tristique ligula justo

vitae magna. Aliquam convallis sollicitudin purus. Praesent aliquam, enim at fermentum mollis, ligula massa adipiscing nisl, ac euismod nibh nisl eu lectus. Fusce vulputate sem at sapien. Vivamus leo. Aliquam euismod libero eu enim. Nulla nec felis sed leo placerat imperdiet. Aenean suscipit nulla in justo. Suspendisse cursus rutrum augue. Nulla tincidunt tincidunt mi. Curabitur iaculis, lorem vel rhoncus faucibus, felis magna fermentum augue, et ultricies lacus lorem varius purus. Curabitur eu amet. Lorem ipsum dolor sit amet, consectetur adipiscing elit. Sed non risus. Suspendisse lectus tortor, dignissim sit amet, adipiscing nec, ultricies sed, dolor. Cras elementum ultrices diam. Maecenas ligula massa, varius a, semper congue, euismod non, mi. Proin porttitor, orci nec nonummy molestie, enim est eleifend mi, non fermentum diam nisl sit amet erat. Duis semper. Duis arcu massa, scelerisque vitae, consequat in, pretium a, enim. Pellentesque congue. Ut in risus volutpat libero pharetra tempor. Cras vestibulum bibendum augue. Praesent egestas leo in pede. Praesent blandit odio eu enim. Pellentesque sed dui ut augue blandit sodales. Vestibulum ante ipsum primis in faucibus orci luctus et ultrices posuere cubilia Curae; Aliquam nibh. Mauris ac mauris sed pede pellentesque fermentum. Maecenas adipiscing ante non diam sodales hendrerit.

### Développement de la gestion / Actions sur les pressions

Lorem ipsum dolor sit amet, consectetur adipiscing elit. Sed non risus. Suspendisse lectus tortor, dignissim sit amet, adipiscing nec, ultricies sed, dolor. Cras elementum ultrices diam. Maecenas ligula massa, varius a, semper congue, euismod non, mi. Proin porttitor, orci nec nonummy molestie, enim est eleifend mi, non fermentum diam nisl sit amet erat. Duis semper. Duis arcu massa, scelerisque vitae, consequat in, pretium a, enim. Pellentesque congue. Ut in risus volutpat libero pharetra tempor. Cras vestibulum bibendum augue. Praesent egestas leo in pede. Praesent blandit odio eu enim. Pellentesque sed dui ut augue blandit sodales. Vestibulum ante ipsum primis in faucibus orci luctus et ultrices posuere cubilia Curae; Aliquam nibh. Mauris ac mauris sed pede pellentesque fermentum. Maecenas adipiscing ante non diam sodales hendrerit. Ut velit mauris, egestas sed, gravida nec, ornare ut, mi. Aenean ut orci vel massa suscipit pulvinar. Nulla sollicitudin. Fusce varius, ligula non tempus aliquam, nunc turpis ullamcorper nibh, in tempus sapien eros vitae ligula. Pellentesque rhoncus nunc et augue. Integer id felis. Curabitur aliquet pellentesque diam. Integer quis metus vitae elit lobortis egestas. Lorem ipsum dolor sit amet, consectetur adipiscing elit. Morbi vel erat non mauris convallis vehicula. Nulla et sapien. Integer tortor tellus, aliquam faucibus, convallis id, congue eu, quam. Mauris ullamcorper felis vitae erat. Proin feugiat, augue non elementum posuere, metus purus iaculis lectus, et tristique ligula justo

vitae magna. Aliquam convallis sollicitudin purus. Praesent aliquam, enim at fermentum mollis, ligula massa adipiscing nisl, ac euismod nibh nisl eu lectus. Fusce vulputate sem at sapien. Vivamus leo. Aliquam euismod libero eu enim. Nulla nec felis sed leo placerat imperdiet. Aenean suscipit nulla in justo. Suspendisse cursus rutrum augue. Nulla tincidunt tincidunt mi. Curabitur iaculis, lorem vel rhoncus faucibus, felis magna fermentum augue, et ultricies lacus lorem varius purus. Curabitur eu amet. Lorem ipsum dolor sit amet, consectetur adipiscing elit. Sed non risus. Suspendisse lectus tortor, dignissim sit amet, adipiscing nec, ultricies sed, dolor. Cras elementum ultrices diam. Maecenas ligula massa, varius a, semper congue, euismod non, mi. Proin porttitor, orci nec nonummy molestie, enim est eleifend mi, non fermentum diam nisl sit amet erat. Duis semper. Duis arcu massa, scelerisque vitae, consequat in, pretium a, enim. Pellentesque congue. Ut in risus volutpat libero pharetra tempor. Cras vestibulum bibendum augue. Praesent egestas leo in pede. Praesent blandit odio eu enim. Pellentesque sed dui ut augue blandit sodales. Vestibulum ante ipsum primis in faucibus orci luctus et ultrices posuere cubilia Curae; Aliquam nibh. Mauris ac mauris sed pede pellentesque fermentum. Maecenas adipiscing ante non diam sodales hendrerit.



## Sous Bassin France-sud

### Amélioration de la protection

Lorem ipsum dolor sit amet, consectetur adipiscing elit. Sed non risus. Suspendisse lectus tortor, dignissim sit amet, adipiscing nec, ultricies sed, dolor. Cras elementum ultrices diam. Maecenas ligula massa, varius a, semper congue, euismod non, mi. Proin porttitor, orci nec nonummy molestie, enim est eleifend mi, non fermentum diam nisl sit amet erat. Duis semper. Duis arcu massa, scelerisque vitae, consequat in, pretium a, enim. Pellentesque congue. Ut in risus volutpat libero pharetra tempor. Cras vestibulum bibendum augue. Praesent egestas leo in pede. Praesent blandit odio eu enim. Pellentesque sed dui ut augue blandit sodales. Vestibulum ante ipsum primis in faucibus orci luctus et ultrices posuere cubilia Curae; Aliquam nibh. Mauris ac mauris sed pede pellentesque fermentum. Maecenas adipiscing ante non diam sodales hendrerit.

Ut velit mauris, egestas sed, gravida nec, ornare ut, mi. Aenean ut orci vel massa suscipit pulvinar. Nulla sollicitudin. Fusce varius, ligula non tempus aliquam, nunc turpis ullamcorper nibh, in tempus sapien eros vitae ligula. Pellentesque rhoncus nunc et augue. Integer id felis. Curabitur aliquet pellentesque diam. Integer quis metus vitae elit lobortis egestas. Lorem ipsum dolor sit amet, consectetur adipiscing elit. Morbi vel erat non mauris convallis vehicula. Nulla et sapien. Integer tortor tellus, aliquam faucibus, convallis id, congue eu, quam. Mauris ullamcorper felis vitae erat. Proin feugiat, augue non elementum posuere, metus purus iaculis lectus, et tristique ligula justo

vitae magna. Aliquam convallis sollicitudin purus. Praesent aliquam, enim at fermentum mollis, ligula massa adipiscing nisl, ac euismod nibh nisl eu lectus. Fusce vulputate sem at sapien. Vivamus leo. Aliquam euismod libero eu enim. Nulla nec felis sed leo placerat imperdiet. Aenean suscipit nulla in justo. Suspendisse cursus rutrum augue. Nulla tincidunt tincidunt mi. Curabitur iaculis, lorem vel rhoncus faucibus, felis magna fermentum augue, et ultricies lacus lorem varius purus. Curabitur eu amet. Lorem ipsum dolor sit amet, consectetur adipiscing elit. Sed non risus. Suspendisse lectus tortor, dignissim sit amet, adipiscing nec, ultricies sed, dolor. Cras elementum ultrices diam. Maecenas ligula massa, varius a, semper congue, euismod non, mi. Proin porttitor, orci nec nonummy molestie, enim est eleifend mi, non fermentum diam nisl sit amet erat. Duis semper. Duis arcu massa, scelerisque vitae, consequat in, pretium a, enim. Pellentesque congue. Ut in risus volutpat libero pharetra tempor. Cras vestibulum bibendum augue. Praesent egestas leo in pede. Praesent blandit odio eu enim. Pellentesque sed dui ut augue blandit sodales. Vestibulum ante ipsum primis in faucibus orci luctus et ultrices posuere cubilia Curae; Aliquam nibh. Mauris ac mauris sed pede pellentesque fermentum. Maecenas adipiscing ante non diam sodales hendrerit.



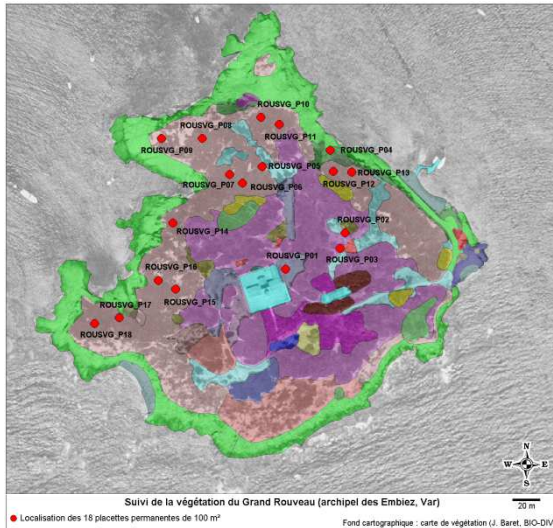
Lorem ipsum dolor sit amet, consectetur adipiscing elit. Sed non risus. Suspendisse lectus tortor, dignissim sit amet, adipiscing nec, ultricies sed, dolor. Cras elementum ultrices diam. Maecenas ligula massa, varius a, semper congue, euismod non, mi. Proin porttitor, orci nec nonummy molestie, enim est eleifend mi, non fermentum diam nisl sit amet erat. Duis semper. Duis arcu massa, scelerisque vitae, consequat in, pretium a, enim. Pellentesque congue. Ut in risus volutpat libero pharetra tempor. Cras vestibulum bibendum augue. Praesent egestas leo in pede. Praesent blandit odio eu enim. Pellentesque sed dui ut augue blandit sodales. Vestibulum ante ipsum primis in faucibus orci luctus et ultrices posuere cubilia Curae; Aliquam nibh.

Mauris ac mauris sed pede pellentesque fermentum. Maecenas adipiscing ante non diam sodales hendrerit. Ut velit mauris, egestas sed, gravida nec, ornare ut, mi. Aenean ut orci vel massa suscipit pulvinar. Nulla sollicitudin. Fusce varius, ligula non tempus aliquam, nunc turpis ullamcorper nibh, in tempus sapien eros vitae ligula. Pellentesque rhoncus nunc et augue. Integer id felis. Curabitur aliquet pellentesque diam. Integer quis metus vitae elit lobortis egestas. Lorem ipsum dolor sit amet, consectetur adipiscing elit. Morbi vel erat non mauris convallis vehicula. Nulla et sapien. Integer tortor tellus, aliquam faucibus, convallis id, congue eu, quam. Mauris ullamcorper felis

# Sous bassin France-sud

## ARCHIPEL : Rouveau

Nom des Rédacteurs



Commune			
Nombre d'îles		dont « îles » PIM	
Linéaire côtier (m)		Surface totale (ha)	
Ile principale		Surface	

Propriété foncière	Publique	% de la surface	Qui
	Privée	- %	Qui

	Nom	Année	Zone concernée	Terre	Mer
Statut de protection national		-	Totalité / Partie (nb îles)		

	Nom	Année	Zone concernée	Terre	Mer
Statut de protection international		-	Totalité / Partie (nb îles)		

Gestionnaires	Nom	Actuel (depuis)	date	Totalité / Partie (nb îles)
	Nom	Passé (période)	dates	Totalité / Partie (nb îles)

### Description générale

Lorem ipsum dolor sit amet, consectetur adipiscing elit. Sed non risus. Suspendisse lectus tortor, dignissim sit amet, adipiscing nec, ultricies sed, dolor. Cras elementum ultrices diam. Maecenas ligula massa, varius a, semper congue, euismod non, mi. Proin porttitor, orci nec nonummy molestie, enim est eleifend mi, non fermentum diam nisl sit amet erat. Duis semper. Duis arcu massa, scelerisque vitae, consequat in, pretium a, enim. Pellentesque congue. Ut in risus volutpat libero pharetra tempor. Cras vestibulum bibendum augue. Praesent egestas leo in pede. Praesent blandit odio eu enim. Pellentesque sed dui ut augue blandit sodales. Vestibulum ante ipsum primis in faucibus orci luctus et ultrices posuere

cubilia Curae; Aliquam nibh. Mauris ac mauris sed pede pellentesque fermentum. Maecenas adipiscing ante non diam sodales hendrerit. Ut velit mauris, egestas sed, gravida nec ornare ut, mi. Aenean ut orci vel massa suscipi pulvinar. Nulla sollicitudin. Fusce varius, ligula non tempus aliquam, nunc turpis ullamcorpe nibh, in tempus sapien eros vitae ligula. Pellentesque rhoncus nunc et augue. Integer i felis. Curabitur aliquet pellentesque diam. Integer quis metus vitae elit lobortis egestas. Lorem ipsum dolor sit amet, consectetur adipiscing elit. Morbi vel erat non mauri convallis vehicula. Nulla et sapien. Integer tortor tellus, aliquam faucibus, convallis id congue eu, quam. Mauris ullamcorper felis

# Sous bassin France-sud

## CONNAISSANCE

Lorem ipsum dolor sit amet, consectetur adipiscing elit. Sed non risus. Suspendisse lectus tortor, dignissim sit amet, adipiscing nec, ultricies sed, dolor. Cras elementum ultrices diam. Maecenas ligula massa, varius a, semper congue, euismod non, mi. Proin porttitor, orci nec nonummy molestie, enim est eleifend mi, non fermentum diam nisl sit amet erat. Duis semper. Duis arcu massa, scelerisque vitae, consequat in, pretium a, enim. Pellentesque congue. Ut in risus volutpat libero pharetra tempor. Cras vestibulum bibendum augue. Praesent egestas leo in pede. Praesent blandit odio eu enim. Pellentesque sed dui ut augue blandit sodales. Vestibulum ante ipsum primis in faucibus orci luctus et ultrices posuere cubilia Curae; Aliquam nibh. Mauris ac mauris sed pede pellentesque fermentum.

Maecenas adipiscing ante non diam sodales hendrerit. Ut velit mauris, egestas sed, gravida nec, ornare ut, mi. Aenean ut orci vel massa suscipit pulvinar. Nulla sollicitudin. Fusce varius, ligula non tempus aliquam, nunc turpis ullamcorper nibh, in tempus sapien eros vitae ligula. Pellentesque rhoncus nunc et augue. Integer id felis. Curabitur aliquet pellentesque diam. Integer quis metus vitae elit lobortis egestas. Lorem ipsum dolor sit amet, consectetur adipiscing elit. Morbi vel erat non mauris convallis vehicula. Nulla et sapien. Integer tortor tellus, aliquam faucibus, convallis id, congue eu, quam. Mauris ullamcorper felis

## INTERETS

Lorem ipsum dolor sit amet, consectetur adipiscing elit. Sed non risus. Suspendisse lectus tortor, dignissim sit amet, adipiscing nec, ultricies sed, dolor. Cras elementum ultrices diam. Maecenas ligula massa, varius a, semper congue, euismod non, mi. Proin porttitor, orci nec nonummy molestie, enim est eleifend mi, non fermentum diam nisl sit amet erat. Duis semper. Duis arcu massa, scelerisque vitae, consequat in, pretium a, enim. Pellentesque congue. Ut in risus volutpat libero pharetra tempor. Cras vestibulum bibendum augue. Praesent egestas leo in pede. Praesent blandit odio eu enim. Pellentesque sed dui ut augue blandit sodales. Vestibulum ante ipsum primis in faucibus orci luctus et ultrices posuere cubilia Curae; Aliquam nibh. Mauris ac mauris sed pede pellentesque fermentum.

Maecenas adipiscing ante non diam sodales hendrerit. Ut velit mauris, egestas sed, gravida nec, ornare ut, mi. Aenean ut orci vel massa suscipit pulvinar. Nulla sollicitudin. Fusce varius, ligula non tempus aliquam, nunc turpis ullamcorper nibh, in tempus sapien eros vitae ligula. Pellentesque rhoncus nunc et augue. Integer id felis. Curabitur aliquet pellentesque diam. Integer quis metus vitae elit lobortis egestas. Lorem ipsum dolor sit amet, consectetur adipiscing elit. Morbi vel erat non mauris convallis vehicula. Nulla et sapien. Integer tortor tellus, aliquam faucibus, convallis id, congue eu, quam. Mauris ullamcorper felis

## PRESSIONS

Lorem ipsum dolor sit amet, consectetur adipiscing elit. Sed non risus. Suspendisse lectus tortor, dignissim sit amet, adipiscing nec, ultricies sed, dolor. Cras elementum ultrices diam. Maecenas ligula massa, varius a, semper congue, euismod non, mi. Proin porttitor, orci nec nonummy molestie, enim est eleifend mi, non fermentum diam nisl sit amet erat. Duis semper. Duis arcu massa, scelerisque vitae, consequat in, pretium a, enim. Pellentesque congue. Ut in risus volutpat libero pharetra tempor. Cras vestibulum bibendum augue. Praesent egestas leo in pede. Praesent blandit odio eu enim. Pellentesque sed dui ut augue blandit sodales. Vestibulum ante ipsum primis in faucibus orci luctus et ultrices posuere cubilia Curae; Aliquam nibh. Mauris ac mauris sed pede pellentesque fermentum.

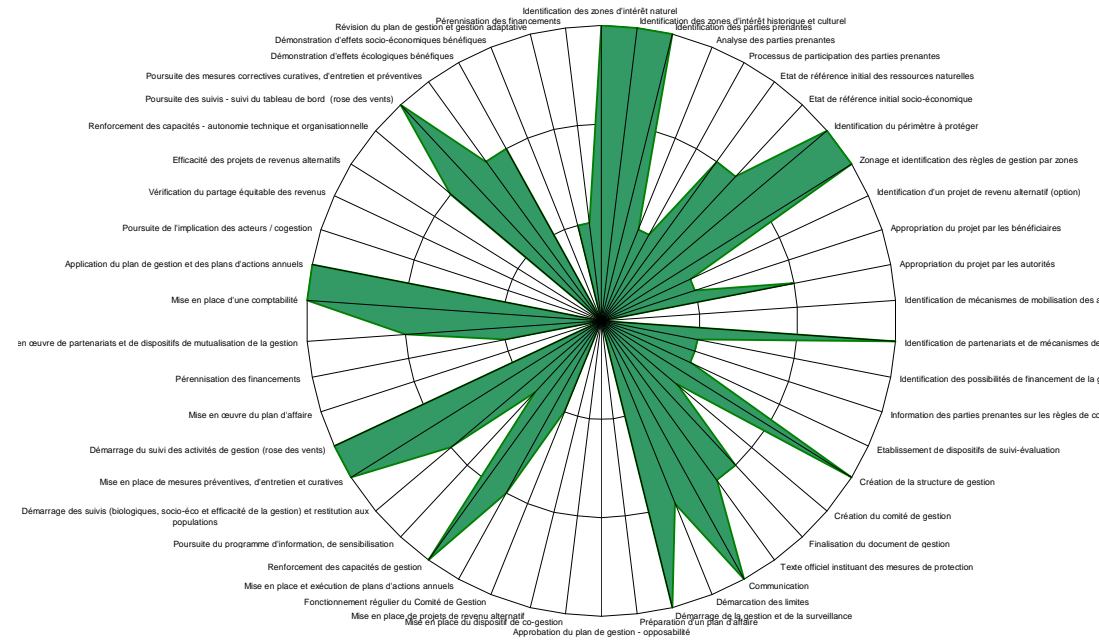
Maecenas adipiscing ante non diam sodales hendrerit. Ut velit mauris, egestas sed, gravida nec, ornare ut, mi. Aenean ut orci vel massa suscipit pulvinar. Nulla sollicitudin. Fusce varius, ligula non tempus aliquam, nunc turpis ullamcorper nibh, in tempus sapien eros vitae ligula. Pellentesque rhoncus nunc et augue. Integer id felis. Curabitur aliquet pellentesque diam. Integer quis metus vitae elit lobortis egestas. Lorem ipsum dolor sit amet, consectetur adipiscing elit. Morbi vel erat non mauris convallis vehicula. Nulla et sapien. Integer tortor tellus, aliquam faucibus, convallis id, congue eu, quam. Mauris ullamcorper felis

## GESTION / CONSERVATION

Lorem ipsum dolor sit amet, consectetur adipiscing elit. Sed non risus. Suspendisse lectus tortor, dignissim sit amet, adipiscing nec, ultricies sed, dolor. Cras elementum ultrices diam. Maecenas ligula massa, varius a, semper congue, euismod non, mi. Proin porttitor, orci nec nonummy molestie, enim est eleifend mi, non fermentum diam nisl sit amet erat. Duis semper. Duis arcu massa, scelerisque vitae, consequat in, pretium a, enim. Pellentesque congue. Ut in risus volutpat libero pharetra tempor. Cras vestibulum bibendum augue. Praesent egestas leo in pede. Praesent blandit odio eu enim. Pellentesque sed dui ut augue blandit sodales. Vestibulum ante ipsum primis in faucibus orci luctus et ultrices posuere cubilia Curae; Aliquam nibh. Mauris ac mauris sed pede pellentesque fermentum.

Maecenas adipiscing ante non diam sodales hendrerit. Ut velit mauris, egestas sed, gravida nec, ornare ut, mi. Aenean ut orci vel massa suscipit pulvinar. Nulla sollicitudin. Fusce varius, ligula non tempus aliquam, nunc turpis ullamcorper nibh, in tempus sapien eros vitae ligula. Pellentesque rhoncus nunc et augue. Integer id felis. Curabitur aliquet pellentesque diam. Integer quis metus vitae elit lobortis egestas. Lorem ipsum dolor sit amet, consectetur adipiscing elit. Morbi vel erat non mauris convallis vehicula. Nulla et sapien. Integer tortor tellus, aliquam faucibus, convallis id, congue eu, quam. Mauris ullamcorper felis

## Rose des vents de la gestion



## Contributeurs

Lorem ipsum dolor sit amet, consectetur adipiscing elit. Sed non risus. Suspendisse lectus tortor, dignissim sit amet, adipiscing nec, ultricies sed, dolor. Cras elementum ultrices diam. Maecenas ligula massa, varius a, semper congue, euismod non, mi. Proin porttitor, orci nec nonummy molestie, enim est eleifend mi, non fermentum diam nisl sit amet erat. Duis semper. Duis arcu massa, scelerisque vitae, consequat in, pretium a, enim. Pellentesque congue. Ut in risus volutpat libero pharetra tempor. Cras vestibulum bibendum augue. Praesent egestas leo in pede. Praesent blandit odio eu enim. Pellentesque sed dui ut augue blandit sodales. Vestibulum ante ipsum primis in faucibus orci luctus et ultrices posuere cubilia Curae; Aliquam nibh. Mauris ac mauris sed pede pellentesque fermentum.

Maecenas adipiscing ante non diam sodales hendrerit. Ut velit mauris, egestas sed, gravida nec, ornare ut, mi. Aenean ut orci vel massa suscipit pulvinar. Nulla sollicitudin. Fusce varius, ligula non tempus aliquam, nunc turpis ullamcorper nibh, in tempus sapien eros vitae ligula. Pellentesque rhoncus nunc et augue. Integer id felis. Curabitur aliquet pellentesque diam. Integer quis metus vitae elit lobortis egestas. Lorem ipsum dolor sit amet, consectetur adipiscing elit. Morbi vel erat non mauris convallis vehicula. Nulla et sapien. Integer tortor tellus, aliquam faucibus, convallis id, congue eu, quam. Mauris ullamcorper felis

## Principales ressources bibliographiques

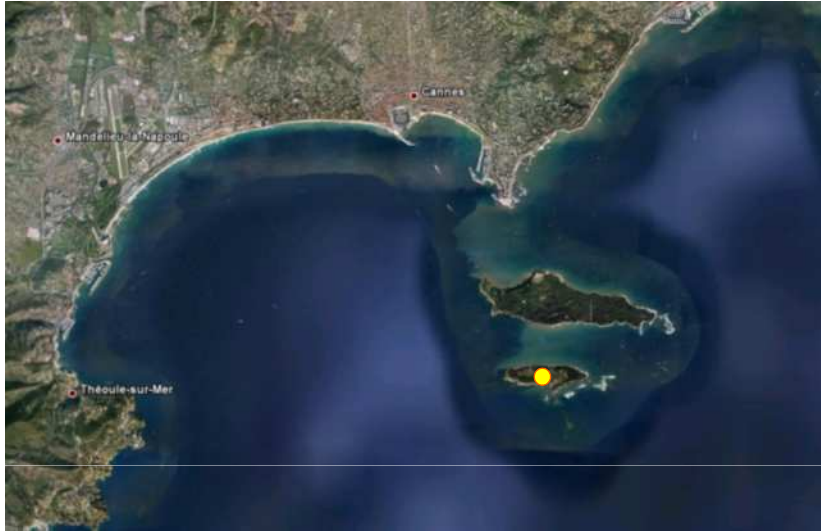
Lorem ipsum dolor sit amet, consectetur adipiscing elit. Sed non risus. Suspendisse lectus tortor, dignissim sit amet, adipiscing nec, ultricies sed, dolor. Cras elementum ultrices diam. Maecenas ligula massa, varius a, semper congue, euismod non, mi. Proin porttitor, orci nec nonummy molestie, enim est eleifend mi, non fermentum diam nisl sit amet erat. Duis semper. Duis arcu massa, scelerisque vitae, consequat in, pretium a, enim. Pellentesque congue. Ut in risus volutpat libero pharetra tempor. Cras vestibulum bibendum augue. Praesent egestas leo in pede. Praesent blandit odio eu enim. Pellentesque sed dui ut augue blandit sodales. Vestibulum ante ipsum primis in faucibus orci luctus et ultrices posuere cubilia Curae; Aliquam nibh. Mauris ac mauris sed pede pellentesque fermentum.

Maecenas adipiscing ante non diam sodales hendrerit. Ut velit mauris, egestas sed, gravida nec, ornare ut, mi. Aenean ut orci vel massa suscipit pulvinar. Nulla sollicitudin. Fusce varius, ligula non tempus aliquam, nunc turpis ullamcorper nibh, in tempus sapien eros vitae ligula. Pellentesque rhoncus nunc et augue. Integer id felis. Curabitur aliquet pellentesque diam. Integer quis metus vitae elit lobortis egestas. Lorem ipsum dolor sit amet, consectetur adipiscing elit. Morbi vel erat non mauris convallis vehicula. Nulla et sapien. Integer tortor tellus, aliquam faucibus, convallis id, congue eu, quam. Mauris ullamcorper felis

## Sous bassin France-sud

### ILE : Saint Honorat

Nom des Rédacteurs



Commune	Cannes	Population	oui
Surface	41	Altitude (m)	9
Linéaire côtier (m)		Distance à la côte (M)	

Propriété foncière	Publique	100 % de la surface	Communauté monastique de l'Abbaye de Lérins
--------------------	----------	---------------------	---

	Nom	Année	Zone concernée	Terre	Mer
Statut de protection national	Site classé	1941	Totalité	X	

	Nom	Année	Zone concernée	Terre	Mer
Statut de protection international	Site Natura 2000	2003	Totalité de l'île	X	X

Gestionnaires	Commune d'Antibes Juan les Pins	Actuel (depuis 2010)	date	Opérateur du site Natura 2000
---------------	------------------------------------	----------------------	------	-------------------------------

### Description générale

Avec une superficie de 41 ha, l'île de Saint-Honorat est la seconde île de l'archipel de Lérins (commune de Cannes, Alpes-Maritimes), et elle se situe à environ 3 km de la côte. Elle présente un modèle topographique homogène et un relief quasiment tabulaire puisque l'altitude maximale est de 9 mètres, l'altitude moyenne étant de seulement 4 mètres.

Lorem ipsum dolor sit amet, consectetur adipiscing elit. Sed non risus. Suspendisse lectus tortor, dignissim sit amet, adipiscing nec, ultricies sed, dolor. Cras elementum ultrices diam. Maecenas ligula massa, varius a, semper congue, euismod non, mi. Proin porttitor, orci nec nonummy molestie, enim est eleifend mi, non fermentum diam nisl sit amet erat. Duis semper. Duis arcu massa, scelerisque vitae, consequat in, pretium a, enim. Pellentesque congue. Ut in risus volutpat libero pharetra tempor. Cras vestibulum bibendum augue. Praesent egestas leo in pede. Praesent blandit odio eu enim. Pellentesque sed dui ut augue blandit sodales. Vestibulum ante ipsum primis in faucibus orci luctus et ultrices

posuere cubilia Curae; Aliquam nibh. Mauris ac mauris sed pede pellentesque fermentum. Maecenas adipiscing ante non diam sodales hendrerit. Ut velit mauris, egestas sed, gravida nec, ornare ut mi. Aenean ut orci vel massa suscipit pulvinar. Nulla sollicitudin. Fusce varius, ligula non tempus aliquam nunc turpis ullamcorper nibh, in tempus sapien eros vitae ligula. Pellentesque rhoncus nunc et augue Integer id felis. Curabitur aliquet pellentesque diam Integer quis metus vitae elit lobortis egestas. Lorem ipsum dolor sit amet, consectetur adipiscing elit. Morbi vel erat non mauris conwallis vehicula. Nulla e sapien. Integer tortor tellus, aliquam faucibus conwallis id, congue eu, quam. Mauris ullamcorper felis

# Sous bassin France-sud

## CONNAISSANCE

em ipsum dolor sit amet, consectetur adipiscing elit. Sed non risus. Suspendisse lectus tortor, dignissim sit amet, adipiscing nec, ultricies sed, dolor. Cras elementum ultrices diam. Maecenas ligula massa, varius a, semper congue, euismod non, mi. Proin porttitor, orci nec nonummy molestie, enim est eleifend mi, non fermentum diam nisl sit amet erat. Duis semper. Duis arcu massa, scelerisque molestie, consequat in, pretium a, enim. Pellentesque congue. Ut in risus volutpat libero pharetra tempor. Cras vestibulum bibendum augue. Praesent egestas leo in pede. Praesent blandit odio eu enim. Pellentesque sed dui ut augue blandit sodales. Vestibulum ante ipsum primis in faucibus orci luctus et ultrices posuere cubilia Curae; quam nibh. Mauris ac mauris sed pede pellentesque fermentum.

Maecenas adipiscing ante non diam sodales hendrerit. Ut velit mauris, egestas sed, gravida nec, ornare ut, mi. Aenean ut orci vel massa suscipit pulvinar. Nulla sollicitudin. Fusce varius, ligula non tempus aliquam, nunc turpis ullamcorper nibh, in tempus sapien eros vitae ligula. Pellentesque rhoncus nunc et augue. Integer id felis. Curabitur aliquet pellentesque diam. Integer quis metus vitae elit lobortis egestas. Lorem ipsum dolor sit amet, consectetur adipiscing elit. Morbi vel erat non mauris convallis vehicula. Nulla et sapien. Integer tortor tellus, aliquam faucibus, convallis id, congue eu, quam. Mauris ullamcorper felis

## INTERETS

orem ipsum dolor sit amet, consectetur adipiscing elit. Sed non risus. Suspendisse lectus tortor, dignissim sit amet, adipiscing nec, ultricies sed, dolor. Cras elementum ultrices diam. Maecenas ligula massa, varius a, semper congue, euismod non, mi. Proin porttitor, orci nec nonummy molestie, enim est eleifend mi, non fermentum diam nisl sit amet erat. Duis semper. Duis arcu massa, scelerisque molestie, consequat in, pretium a, enim. Pellentesque congue. Ut in risus volutpat libero pharetra tempor. Cras vestibulum bibendum augue. Praesent egestas leo in pede. Praesent blandit odio eu enim. Pellentesque sed dui ut augue blandit sodales. Vestibulum ante ipsum primis in faucibus orci luctus et ultrices posuere cubilia Curae; quam nibh. Mauris ac mauris sed pede pellentesque fermentum.

Maecenas adipiscing ante non diam sodales hendrerit. Ut velit mauris, egestas sed, gravida nec, ornare ut, mi. Aenean ut orci vel massa suscipit pulvinar. Nulla sollicitudin. Fusce varius, ligula non tempus aliquam, nunc turpis ullamcorper nibh, in tempus sapien eros vitae ligula. Pellentesque rhoncus nunc et augue. Integer id felis. Curabitur aliquet pellentesque diam. Integer quis metus vitae elit lobortis egestas. Lorem ipsum dolor sit amet, consectetur adipiscing elit. Morbi vel erat non mauris convallis vehicula. Nulla et sapien. Integer tortor tellus, aliquam faucibus, convallis id, congue eu, quam. Mauris ullamcorper felis

## PRESSIONS

Les impacts anthropiques sont, dans l'ensemble, relativement limités et d'une magnitude sans doute bien inférieure à celle que l'on rencontre sur d'autres territoires insulaires protégés de la région (îles de Port-Cros et de Porquerolles). Malgré tout, les impacts de certaines perturbations exogènes doivent être pris en considération afin de préserver durablement le capital biologique terrestre de l'île. Si l'impact de la population permanente de l'île est assez réduite (21 moines), l'importante fréquentation touristique (78000 visiteurs en 2012) génère un piétinement de la végétation et des déjections, principalement aux abords du sentier littoral parcourant l'île. Les pollutions d'origine maritime (embruns marins chargés de détergents riches en tensio-actifs ou d'hydrocarbures et déchets plastiques) sont

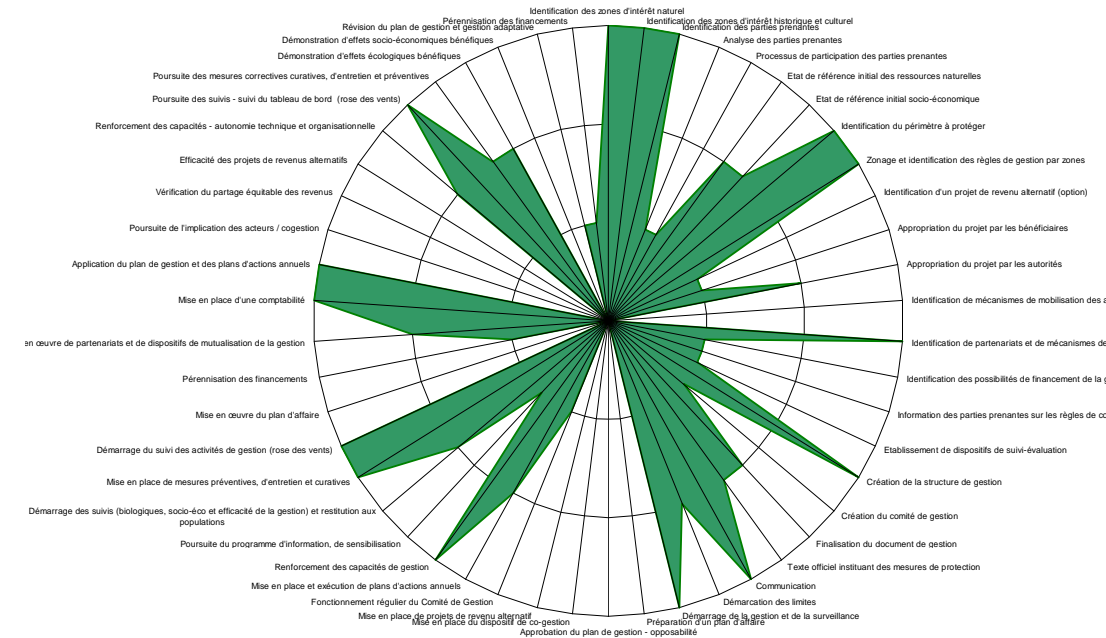
également observées dans les criques de la côté méridionale de l'île. Quelques dépôts de décombrés, branchages ou gravats ont été recensés sur l'île ; si le dépôt principal se localise dans le matorrat de la partie orientale de l'île et ne paraît pas menacer d'habitat ou d'espece remarquables, quelques dépôts plus restreints mais sur des milieux bien plus sensibles ont été notés, en particulier dans la partie nord-occidentale de l'île.

## GESTION / CONSERVATION

Territoire privé appartenant aux moines de l'abbaye cistercienne de Lérins, l'île de Saint-Honorat bénéficie d'un contexte foncier original et unique pour les îles de Provence et Côte d'Azur qui a permis de la protéger efficacement des effets délétères d'une urbanisation et d'antropisation massives que l'on retrouve sur la côte cannoise toute proche. Site classé et inscrit à l'inventaire ZNIEFF (Zones Naturelles

d'Intérêt Ecologique Faunistique et Floristique) en tant que ZNIEFF terrestre de type II, l'ensemble de l'île est intégré depuis 2003 au site Natura 2000 FR 9301573 «Baie et Cap d'Antibes - Iles de Lérins» (Ville d'Antibes Juan-les-Pins, 2012).

## Rose des vents de la gestion



## Contributeurs

Lorem ipsum dolor sit amet, consectetur adipiscing elit. Sed non risus. Suspendisse lectus tortor, dignissim sit amet, adipiscing nec, ultricies sed, dolor. Cras elementum ultrices diam. Maecenas ligula massa, varius a, semper congue, euismod non, mi. Proin porttitor, orci nec nonummy molestie, enim est eleifend mi, non fermentum diam nisl sit amet erat. Duis semper. Duis arcu massa, scelerisque molestie, consequat in, pretium a, enim. Pellentesque congue. Ut in risus volutpat libero pharetra tempor. Cras vestibulum bibendum augue. Praesent egestas leo in pede. Praesent blandit odio eu enim. Pellentesque sed dui ut augue blandit sodales. Vestibulum ante ipsum primis in faucibus orci luctus et ultrices posuere cubilia Curae; Aliquam nibh. Mauris ac mauris sed pede pellentesque fermentum.

Maecenas adipiscing ante non diam sodales hendrerit. Ut velit mauris, egestas sed, gravida nec, ornare ut, mi. Aenean ut orci vel massa suscipit pulvinar. Nulla sollicitudin. Fusce varius, ligula non tempus aliquam, nunc turpis ullamcorper nibh, in tempus sapien eros vitae ligula. Pellentesque rhoncus nunc et augue. Integer id felis. Curabitur aliquet pellentesque diam. Integer quis metus vitae elit lobortis egestas. Lorem ipsum dolor sit amet, consectetur adipiscing elit. Morbi vel erat non mauris convallis vehicula. Nulla et sapien. Integer tortor tellus, aliquam faucibus, convallis id, congue eu, quam. Mauris ullamcorper felis

## Principales ressources bibliographiques

Lorem ipsum dolor sit amet, consectetur adipiscing elit. Sed non risus. Suspendisse lectus tortor, dignissim sit amet, adipiscing nec, ultricies sed, dolor. Cras elementum ultrices diam. Maecenas ligula massa, varius a, semper congue, euismod non, mi. Proin porttitor, orci nec nonummy molestie, enim est eleifend mi, non fermentum diam nisl sit amet erat. Duis semper. Duis arcu massa, scelerisque molestie, consequat in, pretium a, enim. Pellentesque congue. Ut in risus volutpat libero pharetra tempor. Cras vestibulum bibendum augue. Praesent egestas leo in pede. Praesent blandit odio eu enim. Pellentesque sed dui ut augue blandit sodales. Vestibulum ante ipsum primis in faucibus orci luctus et ultrices posuere cubilia Curae; Aliquam nibh. Mauris ac mauris sed pede pellentesque fermentum.

Maecenas adipiscing ante non diam sodales hendrerit. Ut velit mauris, egestas sed, gravida nec, ornare ut, mi. Aenean ut orci vel massa suscipit pulvinar. Nulla sollicitudin. Fusce varius, ligula non tempus aliquam, nunc turpis ullamcorper nibh, in tempus sapien eros vitae ligula. Pellentesque rhoncus nunc et augue. Integer id felis. Curabitur aliquet pellentesque diam. Integer quis metus vitae elit lobortis egestas. Lorem ipsum dolor sit amet, consectetur adipiscing elit. Morbi vel erat non mauris convallis vehicula. Nulla et sapien. Integer tortor tellus, aliquam faucibus, convallis id, congue eu, quam. Mauris ullamcorper felis

## Sous bassin France-sud

### Grand Mornas (1)

Surface (ha) : 0,116 Distance au continent (M) : 0,1 Linéaire côtier (m) : 162,3  
 Altitude (m) : Propriété : publique/privée Inhabitée

CONNAISSANCE																				
INTERETS																				
GESTION / CONSERVATION																				
PRESSIONS																				

### Ilot de l'anse de La Redonne (= "Le Sabre") (2)

Surface (ha) : 0,058 Distance au continent (M) : 0,02 Linéaire côtier (m) : 172,7  
 Altitude (m) : Propriété : publique/privée inhabitée

CONNAISSANCE																				
INTERETS																				
GESTION / CONSERVATION																				
PRESSIONS																				

### Erevine (= Erevisse) (3)

Surface (ha) : 0,7203 Distance au continent (M) : 0,05 Linéaire côtier (m) : 361,4  
 Altitude (m) : Propriété : publique/privée Inhabitée

CONNAISSANCE																				
INTERETS																				
GESTION / CONSERVATION																				
PRESSIONS																				

### Rocher des Pendus Est (4)

Surface (ha) : 0,0594 Distance au continent (M) : 0,03 Linéaire côtier (m) : 116,4  
 Altitude (m) : Propriété : publique/privée Inhabitée

CONNAISSANCE																				
INTERETS																				
GESTION / CONSERVATION																				
PRESSIONS																				

### Endoume (5)

Surface (ha) : 0,6546 Distance au continent (M) : 0,11 Linéaire côtier (m) : 483,8  
 Altitude (m) : Propriété : publique/privée Inhabitée

CONNAISSANCE																				
INTERETS																				
GESTION / CONSERVATION																				
PRESSIONS																				

### Gaby (6)

Surface (ha) : 0,41 Distance au continent (M) : 0,2 Linéaire côtier (m) : 321,2  
 Altitude (m) : Propriété : publique/privée Habitée/Inhabitée

CONNAISSANCE																				
INTERETS																				
GESTION / CONSERVATION																				
PRESSIONS																				

### Château d'If (7)

Surface (ha) : 3,254 Distance au continent (M) : 0,82 Linéaire côtier (m) : 913  
 Altitude (m) : Propriété : publique/privée Habitée/Inhabitée

CONNAISSANCE																				
INTERETS																				
GESTION / CONSERVATION																				
PRESSIONS																				

### Ratonneau (8)

Surface (ha) : 98,35 Distance au continent (M) : 1 Linéaire côtier (m) : 14720  
 Altitude (m) : Propriété : publique/privée Habitée

CONNAISSANCE																				
INTERETS																				
GESTION / CONSERVATION																				
PRESSIONS																				

### Caroline (9)

Surface (ha) : 0,1463 Distance au continent (M) : 1,07 Linéaire côtier (m) : 146  
 Altitude (m) : Propriété : publique/privée Habitée/Inhabitée

CONNAISSANCE																				
INTERETS																				
GESTION / CONSERVATION																				
PRESSIONS																				

### Tiboulen de Ratonneau (10)

Surface (ha) : 1,058 Distance au continent (M) : 2,55 Linéaire côtier (m) : 551,8  
 Altitude (m) : Propriété : publique/privée Habitée/Inhabitée

CONNAISSANCE																				
INTERETS																				
GESTION / CONSERVATION																				
PRESSIONS																				

### LEGENDE ICONES :

CONNAISSANCE :   
 INTERETS :

GESTION / CONSERVATION :   
 PRESSIONS :

# Sous bassin France-sud

## Ilot de Morgiret (= Eyglaudes Est) (11)

Surface (ha) : 0,0798 Distance au continent (M) : 2,35 Linéaire côtier (m) : 130,6  
 Altitude (m) : Propriété : publique/privée Inhabité

CONNAISSANCE																				
INTERETS																				
GESTION / CONSERVATION																				
PRESSIONS																				

## Ilot des Eyglaudes (12)

Surface (ha) : 0,09821 Distance au continent (M) : 2,1 Linéaire côtier (m) : 139,6  
 Altitude (m) : Propriété : publique/privée Inhabité

CONNAISSANCE																				
INTERETS																				
GESTION / CONSERVATION																				
PRESSIONS																				

## Pomègues (13)

Surface (ha) : 90,37 Distance au continent (M) : 1,54 Linéaire côtier (m) : 12880  
 Altitude (m) : Propriété : publique/privée Inhabité

CONNAISSANCE																				
INTERETS																				
GESTION / CONSERVATION																				
PRESSIONS																				

## Rocher du Cap Caveaux (14)

Surface (ha) : 0,01466 Distance au continent (M) : 2,91 Linéaire côtier (m) : 57,07  
 Altitude (m) : Propriété : publique/privée Inhabité


CONNAISSANCE																				
INTERETS																				
GESTION / CONSERVATION																				
PRESSIONS																				

## Ilot de la Pointe de Pomègues (15)

Surface (ha) : 0,6174 Distance au continent (M) : 1,98 Linéaire côtier (m) : 486,7  
 Altitude (m) : Propriété : publique/privée Inhabité


CONNAISSANCE																				
INTERETS																				
GESTION / CONSERVATION																				
PRESSIONS																				

### LEGENDE ICONES :

CONNAISSANCE : 

INTERETS : 

GESTION / CONSERVATION : 

PRESSIONS : 

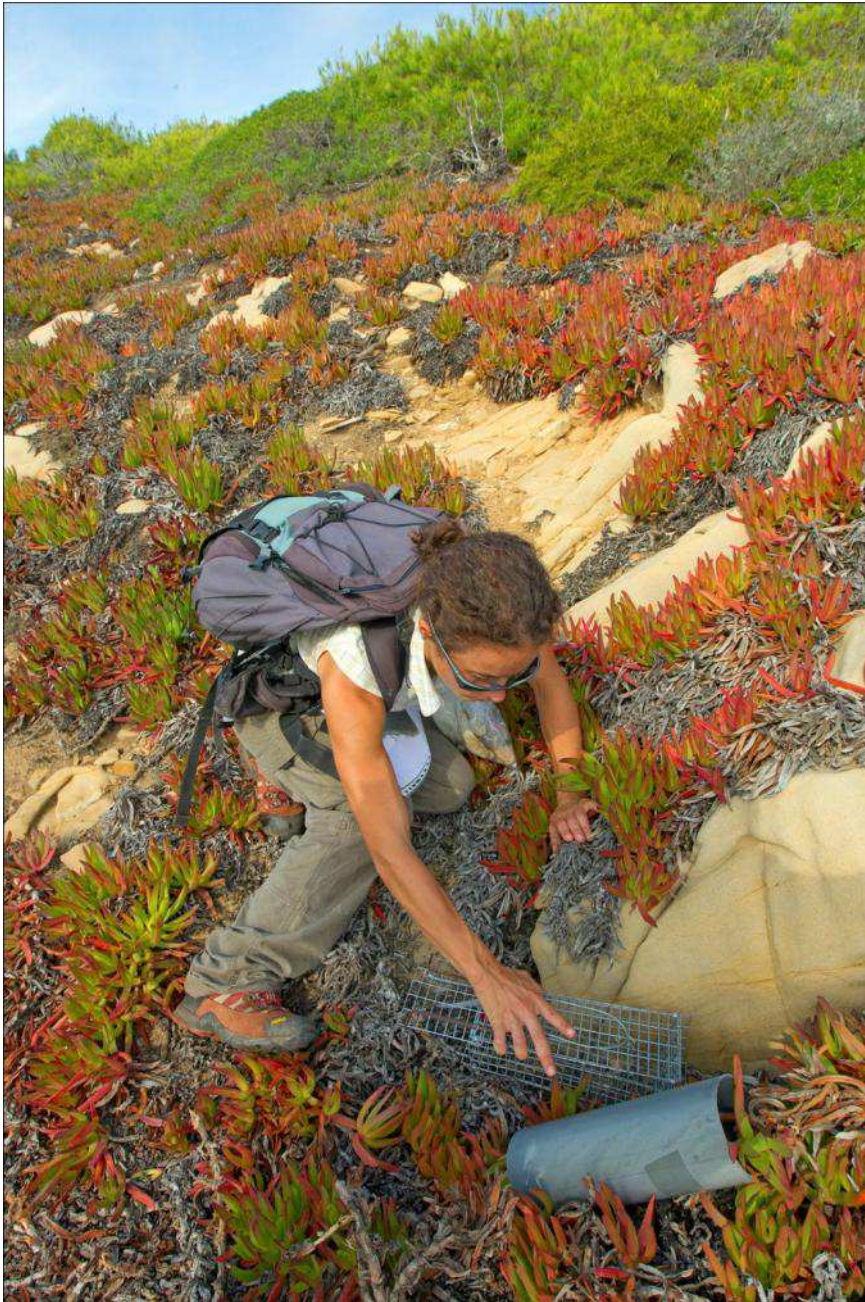
# SOUS-BASSIN MÉDITERRANÉEN

## FRANCE SUD

<b>GRAND MORNAS (1)</b>		Surface (ha) : 0,116		Distance au continent (M) : 0,1		Linéaire côtier (m) : 162,3				
		Altitude (m) :		Propriété : publique/privée		Inhabitée				
CONNAISSANCE										
INTERÊTS										
GESTION/CONSERVATION										
PRESSION										
<b>LOT DE L'ANSE DE LA REDONNE (= «LE SABRE») (2)</b>		Surface (ha) : 0,058		Distance au continent (M) : 0,02		Linéaire côtier (m) : 172,7				
		Altitude (m) :		Propriété : publique/privée		inhabitée				
CONNAISSANCE										
INTERÊTS										
GESTION/CONSERVATION										
PRESSION										



## Sous bassin France-sud



## Contributeurs sous-bassin France-Sud

Frédéric Bachet, Patrick Vidal, Lilas Gallimard, Mathieu Imbert, Alain Mante, Elodie Debize, Lidwine Lemire Pécheux, Sylvie Pichard, Chrystel Georges, Lionel Chevallier, Patrick Lelong, Paule Zucconi, Richard Barety, Karen Joyaux, Florence Ménétrier, Yoan Braud, André Blasco, Marie-Hélène Lizée, Christian Perez, Olivier Blight, Pascal Gilet, Imre Flodi, Michel Papazian, Emmanuel Sechet, Franck Noël, Michèle Lemonnier, Michel Cornet, Frederic Billi, Joel Gauthier, Patrick Bayle, Mathieu Thevenet, Benjamin Allegrini, Fiona Bastelica, Teddy

Baumberger, Jean-Pierre Hébrard, Offerhaus, Benjamin Kabouche, Philippe Daniel Pavon, Stéphane Bence, Gabriel Sylavin Fadda, Vincent Rivière, Jacques Dardun, Michel Delaugerre, Marc Ch Emmanuel Cosson, Delphine Quecke Françoise Poitevin, Gilles Cheylan, Noble, Frederic Médail, Alain Bertrand Delauge, Amine Flitti  
On ajoutera leurs organisations  
rattachement,

## Principales ressources bibliographiques

Lorem ipsum dolor sit amet, consectetur adipiscing elit. Sed non risus. Suspendisse lectus tortor, dignissim sit amet, adipiscing nec, ultricies sed, dolor. Cras elementum ultrices diam. Maecenas ligula massa, varius a, semper congue, euismod non, mi. Proin porttitor, orci nec nonummy molestie, enim est eleifend mi, non fermentum diam nisl sit amet erat. Duis semper. Duis arcu massa, scelerisque vitae, consequat in, pretium a, enim. Pellentesque congue. Ut in risus volutpat libero pharetra tempor. Cras vestibulum bibendum augue. Praesent egestas leo in pede. Praesent blandit odio eu enim. Pellentesque sed dui ut augue blandit sodales. Vestibulum ante ipsum primis in faucibus orci luctus et ultrices posuere cubilia Curae; Aliquam nibh. Mauris ac mauris sed pede pellentesque fermentum. Maecenas adipiscing ante non diam sodales hendrerit. Ut velit mauris, egestas sed, gravida nec, ornare ut, mi. Aenean ut orci vel massa suscipit pulvinar. Nulla sollicitudin. Fusce varius, ligula non tempus aliquam, nunc turpis ullamcorper nibh, in tempus sapien eros vitae

ligula. Pellentesque rhoncus nunc et Integer id felis. Curabitur aliquet pellentesque diam. Integer quis metus vitae elit lectus egestas. Lorem ipsum dolor sit amet, consectetur adipiscing elit. Morbi vel non mauris convallis vehicula. Nulla et Integer tortor tellus, aliquam faucibus convallis id, congue eu, quam. Ullamcorper felis vitae erat. Proin fermentum augue non elementum posuere, metus iaculis lectus, et tristique ligula justo magna. Aliquam convallis sollicitudin purus. Proin aliquam, enim at fermentum mollis, massa adipiscing nisl, ac euismod nibh lectus. Fusce vulputate sem at Vivamus leo. Aliquam euismod libero euismod. Nulla nec felis sed leo placerat imperdiet. Aenean suscipit nulla in justo. Suspendisse cursus rutrum augue. Nulla tincidunt tincidunt mi. Curabitur iaculis, lorem vel rutrum faucibus, felis magna fermentum augue ultricies lacus lorem varius purus. Curabitur amet.

## The steering committee :

- Committee of "wise men " ;
- Research of resource-persons;
- Advices and recommandations on the progress of the Atlas ;
- Support of data collection;
- Organisation of contributions to the drafting of "reflections" part;

## Members of the steering committee

- Representatives of Conservatoire du littoral and P  
Initiative;
- Habitats/botany : **Frédéric Médail (IMBE)**
- terrestrial fauna : **Marc Cheylan (CEFE-CNRS), Joa  
Mayol (CAIB)**
- marine biocenoses : **Pierre Boissery (Agence de  
l'Eau RMC), Hocein Bazairi (University of Rabat)**
- History/culture : **Marco Massetti (University of  
Florence) ? + ?**
- Uses/economy : **?**
- Management : **Sami Ben Haj and Alain Mante?**

## Geographic resource-persons

- Writing the introduction of sub-basin;
- Contact of contributors and facilitation of data research by sub-basin;
- Assessing the quality of data collected;
- Co-supervision of work done by the trainees (data collection);
- Writing some sheets-island/archipelago;

# « Atlas project » - Contributors

## Geographic resource-persons

Geographical area	Geographical referents
Atlantic Morocco	Hocein Bazairi (Mohammed V, Rabat) ), Mohamed Ibn Tattou (Université Mohammed V, Rabat Agdal)
Alboran	Hocein Bazairi (Université Mohammed V), Free Espinosa (Université de Séville), Mohamed Ibn Tattou (Université Mohammed V)
Algeria	Errol Vela (CIRAD) et Samir Grimes (Commissariat du Littoral)
Northern Tunisia	Sami Ben Haj (Téthys)
Eastern Tunisie	Sami Ben Haj (Téthys) ; Mohammed Chaieb (Université de Sfax)
Malta	E. Lanfranco (Univ. Malta) et John Borg (National Museum of Natural History)
Sicily	Salvatore Pasta (CNR, Palermo) et Pietro Lo Cascio (association Nesos)
Italy-Liguro Thyrrénian	Nicolas Baccetti (Ispra)
West-Italy	Nicolas Baccetti (Ispra)
Sardinia	Gianluigi Bacchetta (Univ. Cagliari) + Claudia Corti (Univ. Firenze)
Corsica	Michel Delaugerre (CdL) et Carole Piazza (CBN Corse)
Southern France	Frédéric Médail (IMBE, Univ. Aix-Marseille) et Marc Cheylan (CEFE-CNRS)
Eastern and southern Spain	Emilio Laguna (Generalitat Valenciana)
Balearic islands	Joan Rita (Univ. Baléares) et Joan Mayol (CAIB)

## « Atlas project » - Next steps

### 1/ Inventory of knowledge on western Mediterranean small islands

Establish a list of islands and islets as complete as possible and make an inventory of knowledge for each entity

- **2013:** work (through trainees) on southern France, Tunisia (North and East), Algeria and Morocco.
- **2014:** work (through trainees) on Corsica, Sardinia and Sicily.
- **2014** - Website for Atlas construction;
- **2015:** work (through trainees) on the Spain (South and East), Italy-Mar Ligure, Italy Mar Tirreno and Balearics Islands;
- + **Missions are planned to collect more data**



## « Atlas project » - Next steps

### 2/ Analysis of key issues

- Define a strategy of conservation and action to be implemented for a better preservation of micro-insular territories and identify in which measures the PIM Initiative is part of this strategy
- Develop general and scientific reflections on the specificity of Mediterranean small islands

**Before end-2014** : identification of coordinators for each part of the Atlas and writing

**End of March** Meeting of sub basin coordinators;

