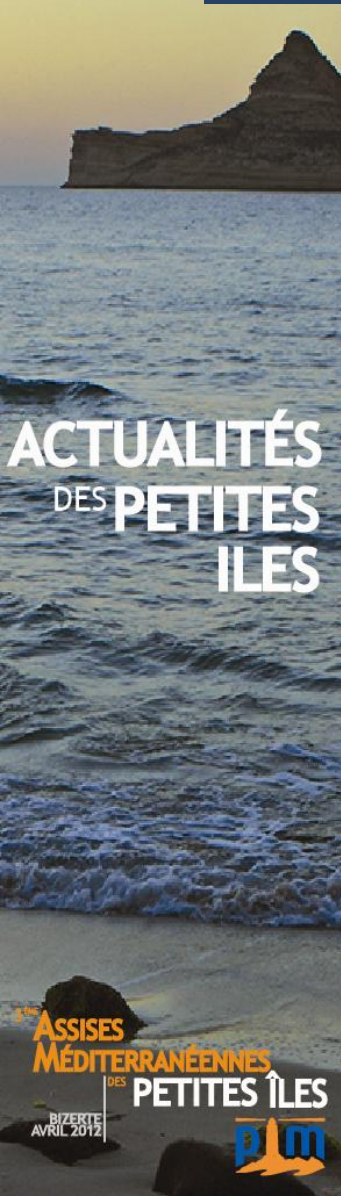


# RESTAURATION ÉCOLOGIQUE DE L'ÎLE DE BAGAUD : C'EST PARTI POUR 10 ANS !

Île de Bagaud  
(Parc national de Port-Cros)



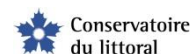
ACTUALITÉS  
DES PETITES  
ÎLES

- 2010-2011 :  
Etat initial "faune et flore"
- 2011-2012 :  
Eradications
- 2012 à 2019 :  
Suivi des taxons indigènes et contrôle de biosécurité

Réserve Intégrale (58 ha)



PASSETTI A. - ABOUCAYA A. - BUISSON E. - MEDAIL F. - PASCAL M. - PONEL P. - VIDAL E. - IMBE & PNPC



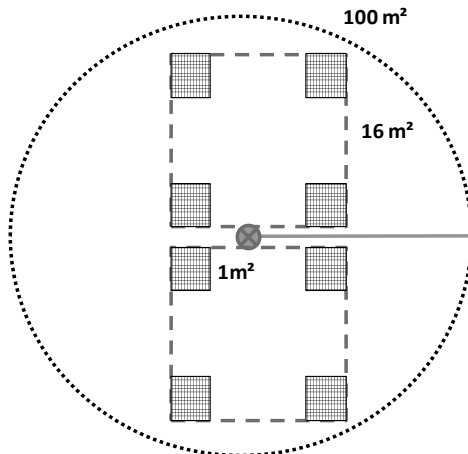
# I. ETAT INITIAL "FAUNE ET FLORE" (2010-2011)

## Objectifs

- Justifier l'action en matière de préservation de la biodiversité
- Contrôler si les objectifs ont été atteints

## Principe

- Acquérir avant l'éradication des données écologiques sur la flore et la faune autochtones selon des protocoles standardisés. Exemples :



Placettes emboîtées de suivi de végétation

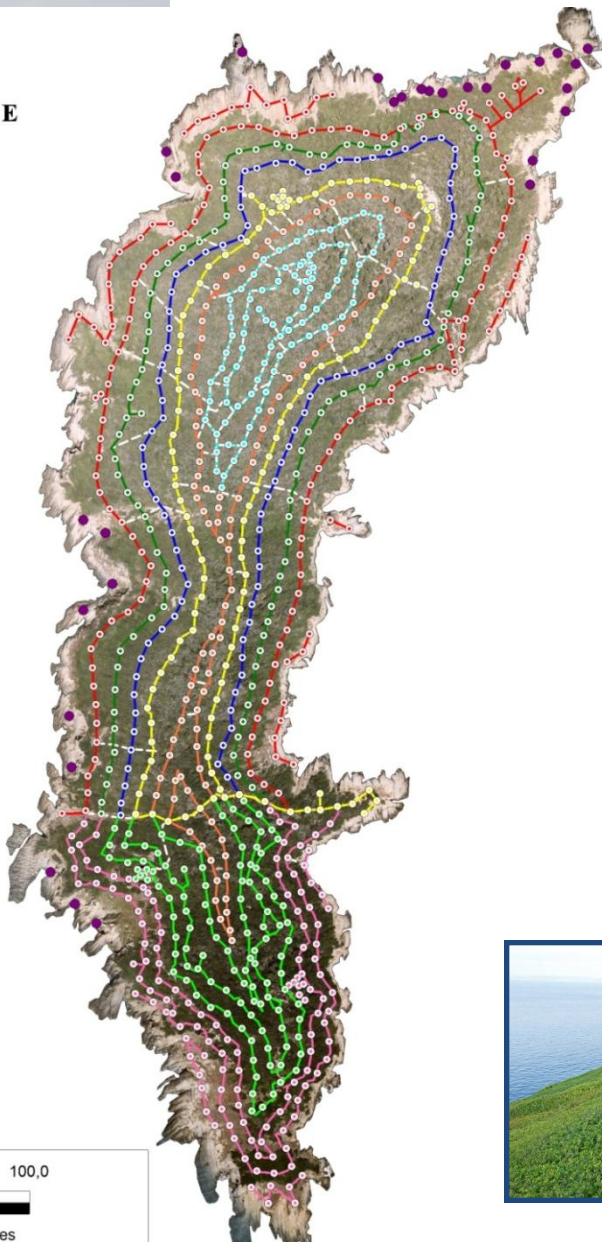


Pièges "Polytrap" : suivi des insectes volants



Pièges "Barber" : suivi des arthropodes épigés

## II. ERADICATION DU RAT NOIR (2011)

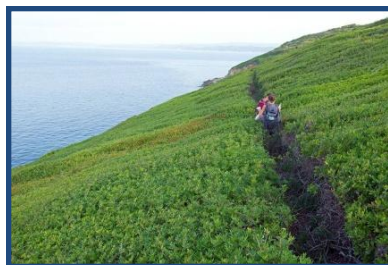


### La lutte intégrée

- Emploi successif du piégeage non vulnérant et de la lutte chimique
- Disposition des postes de piégeage-appâtage aux nœuds d'une grille carrée de 20\*25 m

### Quelques résultats

- 886 postes de piégeage-appâtage identifiés et 9 binômes pour leur contrôle
- 23 nuits de piégeage mécanique et 1921 rats capturés et autopsiés :
  - Valorisation scientifique des données assurée par l'équipe « Biologie des Invasions » de l'INRA



## II. ERADICATION DU RAT NOIR (2011)

### Quelques résultats

---

- Lutte chimique :
  - Débutée le 19/09/11
  - Première constatation d'absence de consommation : le 27/03/2012



### Biosécurité

---

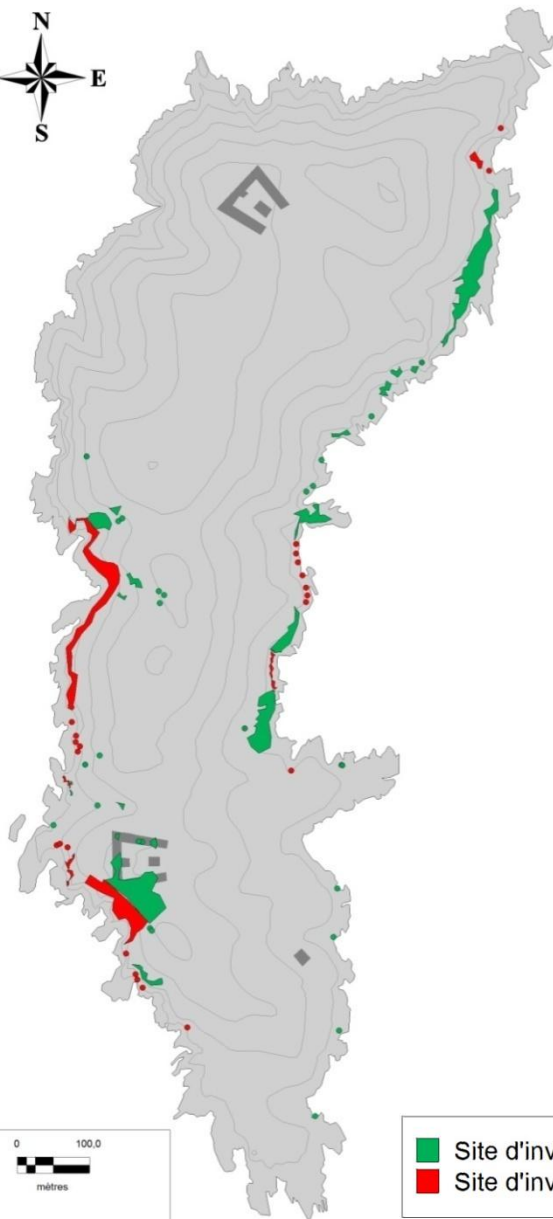
- Biocontrôle : établissement de collections de référence de tissus de rats noirs en provenance de Bagaud et des îles environnantes
- Installation de stations permanentes d'empoisonnement
- Campagnes de piégeage durant deux années successives suite à la fin de l'opération



**Succès de l'éradication = absence des rats durant deux ans après l'opération**



# III. ERADICATION DES GRIFFES-DE-SORCIERE (2011-2012)



- Site d'invasion en situation accessible
- Site d'invasion en situation accidentée

## Méthode

- Basée sur une étude de faisabilité et des expériences préalables d'arrachage sur des placettes d'1m<sup>2</sup>
- Stratégie : priorité aux taches « satellites » ( $\leq 20\text{m}^2$ )
- Technique : arrachage intégral (rameaux lignifiés + litière)
- Zones de pente peu accusée : confection d'andains avec la biomasse arrachée = rempart contre l'érosion
- Zones pentues : pose d'un géotextile



## Quelques résultats

---

- Prés d'un hectare arraché
- 52 journées/homme
- Environ 22 m<sup>2</sup>/heure/homme

## Biosécurité

---

- Principe : arrachage, dénombrement, identification et cartographie des repousses et des germinations
- Occurrence : contrôle annuel les trois premières années puis espacé à tous les deux ou trois ans
- Durée : dix ans ou + ? : longévité des graines inconnue

